

Information générale

PWS7120250222

Le produit DAT S 400 est un instrument de pesage en acier inoxydable de haute qualité. Il s'agit d'un produit entièrement personnalisable. Sa configuration et son étalonnage peuvent s'effectuer à partir du panneau avant et du port série. La solution DAT S 400 dispose d'une fonction d'envoi et de téléchargement pour la programmation, d'une fonction de peak hold pour les mesures dynamiques et de nombreuses autres options s'adaptant aux besoins des clients.



Software Inovation 2: [inovation_2_weighing_software.zip](#)

Manuel technique ENG: [dat-s-400_en.pdf](#)

Manuel technique Analog ENG: [dat-s-400_analog_en.pdf](#)

Manuel technique Fieldbus ENG: [dat-s-400_fieldbus_en.pdf](#)

Notes de Sécurité ENG: [dat_s_400_atex_safety_notes_en.pdf](#)

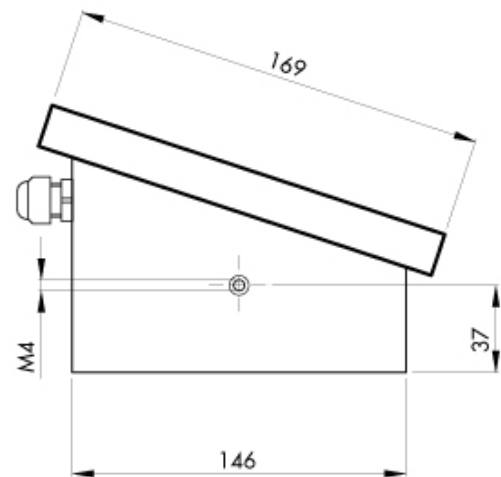
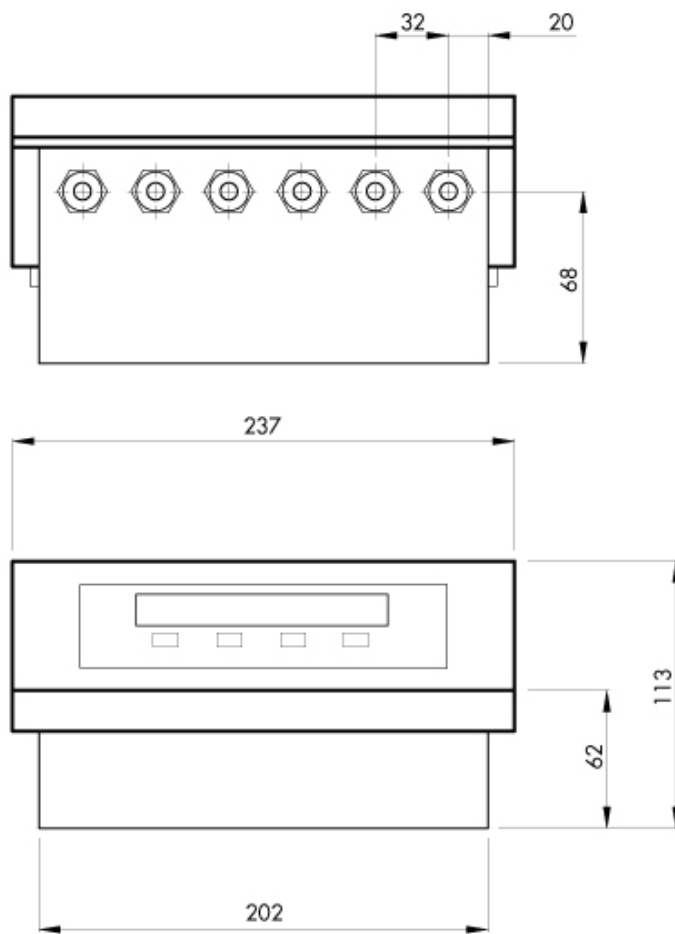
Toutes les données indiquées peuvent être modifiées sans préavis.
Toutes les mesures indiquées sont exprimées en millimètres (mm).

Caractéristiques techniques

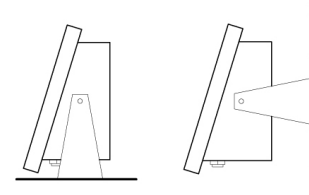
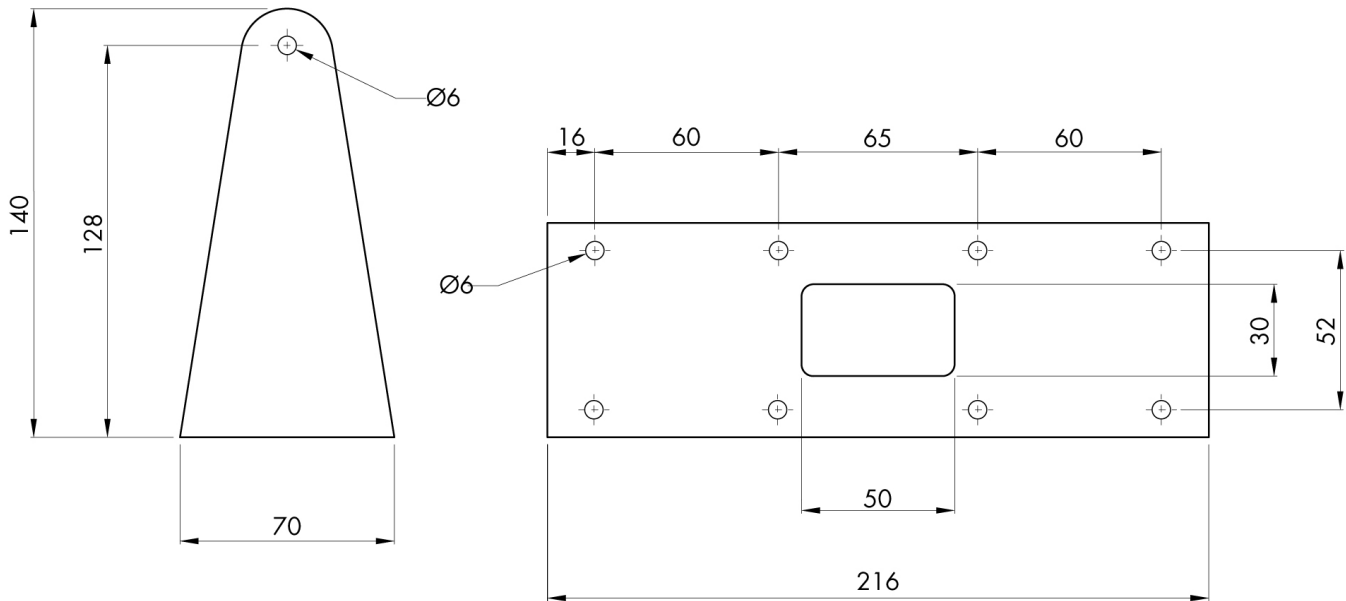
PWS7120250222

Alimentation électrique optionnelle:	115 / 230 Vcc 50/60 Hz
Plage de mesure:	-0.5 ÷ +3.5 mV/V (optional -3.9 ÷ +3.9 mV/V)
Sensibilité d'entrée:	0.02 µV/count
Non-linéarité de la pleine échelle:	< 0.01 % pleine échelle
Dérive thermique:	< 0.001 % pleine échelle/°C
Convertisseur A/N:	24 bit
Résolution affichable (en divisions):	> 60000
Plage de chiffres décimaux:	0 ÷ 3
Température de fonctionnement:	-10 ÷ +40 °C
Température de stockage:	-20 ÷ +50°C
Filter:	0.1 ÷ 25 Hz
Sorties logiques:	2 sorties (contact propre) Max 24 Vcc/100 mA cad.
Entrées logiques:	2 opto isolées 24 Vcc PNP (alimentation externe)
Port série:	USB, RS232C o RS422/RS485 with ASCII or Modbus RTU protocols
Sortie analogique en option:	Opto isolée 16 bit, Tension: 0 ÷ 5 or 0 ÷ 10 V (R >10 K Ohm), courant: 0 ÷ 20 o 4 ÷ 20 mA (R < 300 Ohm), Linéarité: 0,03 de la pleine échelle
Source de courant:	24 Vcc ±15 % - consommation d'énergie 5 W
Conformité réglementaire:	EN61326-1, EN55011, EN55014 pour EMC; EN61010-1 pour la sécurité électrique
Baud rate:	2400, 9600, 19200, 38400, 115200 ajustable
Distance de transmission:	15m (RS232C), 1000m (RS422; RS485)
Fieldbus:	Profibus, Devicenet, Profinet, Ethernet, Ethernet IP
Tension d'entrée du transducteur:	5 V (max 6 capteurs 350 Ohm)

Toutes les données indiquées peuvent être modifiées sans préavis.
Toutes les mesures indiquées sont exprimées en millimètres (mm).



Toutes les données indiquées peuvent être modifiées sans préavis.
Toutes les mesures indiquées sont exprimées en millimètres (mm).



Toutes les données indiquées peuvent être modifiées sans préavis.
Toutes les mesures indiquées sont exprimées en millimètres (mm).