

## Information générale

PWS5020241014

Le capteur à axe PSPRX est en acier inoxydable et offre une résistance maximale aux chocs et aux surcharges. Le fonctionnement du capteur de force PSPRX est à double cisaillement. Le capteur PSPRX est insensible aux charges latérales et a été conçu pour les systèmes de pesage, en particulier pour la protection contre les surcharges (utilisé surtout par les ponts roulants). Le capteur PSPRX peut être personnalisé selon les besoins des clients; en outre il y a une version haute température.



## Produits connexes suggérés

Un système de pesage très performant doit être précis, parfaitement calibré et entretenu. Pour améliorer les performances du capteur de pesage et optimiser son fonctionnement, les produits suivants peuvent être nécessaires :

**Transmetteur de poids** [DAT 1400](#)

**Indicateur de poids** [MCT 1302](#)

**Tester 1008** [TESTER 1008](#)

**Boîtes de raccordement** [CGS4-C](#)

**Limiteur de charge** [LC 200](#)

**Limiteur de charge** [LC 300](#)

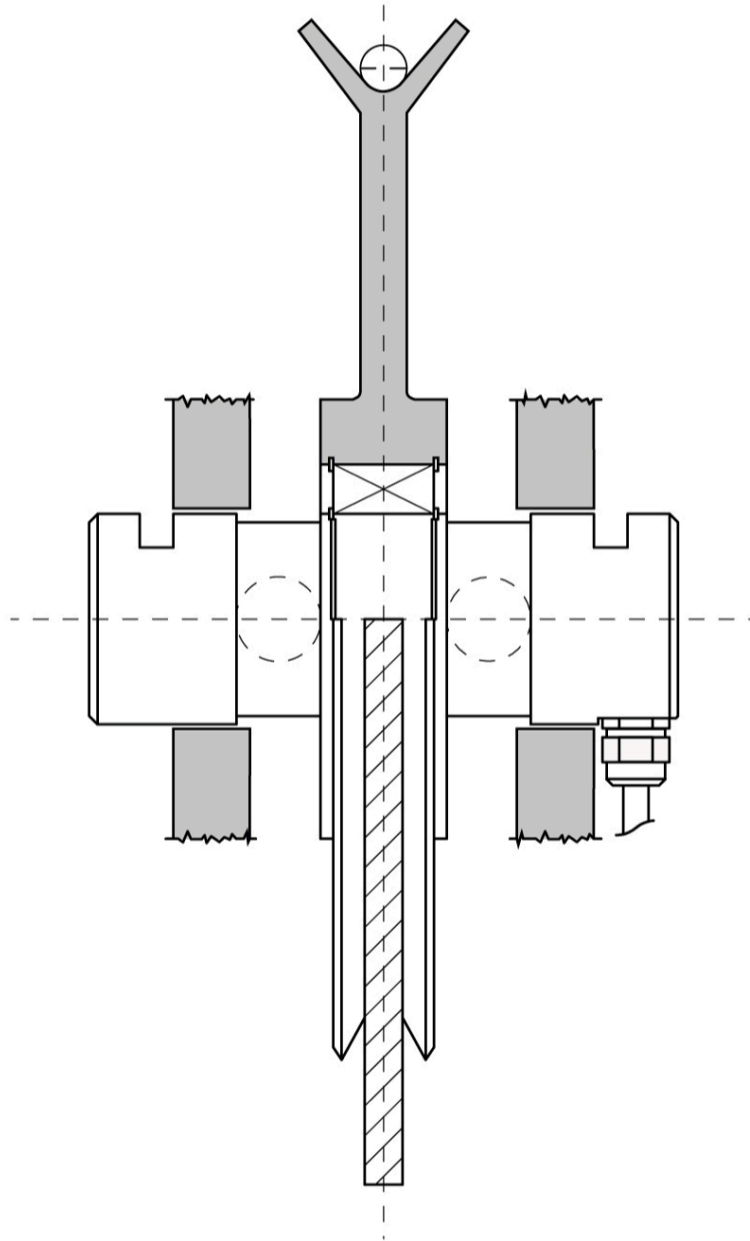
Toutes les données indiquées peuvent être modifiées sans préavis.  
Toutes les mesures indiquées sont exprimées en millimètres (mm).

## Caractéristiques techniques

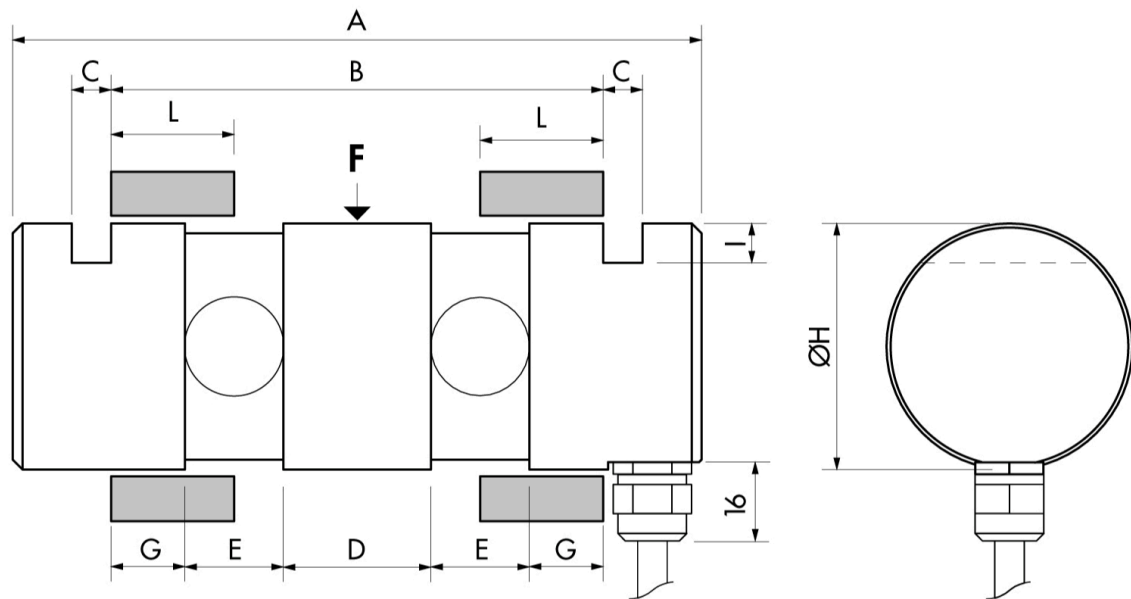
PWS5020241014

<b>Débit nominal (DN):</b>	PRN 500 ÷ 4000 kg; PRX 5000 ÷ 100.000 kg
<b>Erreur combinée:</b>	< ±0.1 % SN
<b>Répétabilité:</b>	< ±0.02 % SN
<b>Creep (20 Minutes):</b>	±0.03 % SN
<b>Surcharge de sécurité:</b>	150 % DN
<b>Surcharge maximale:</b>	300 % DN
<b>Matériel:</b>	Acier inoxydable
<b>Degré de protection:</b>	IP65
<b>Flexion:</b>	0.4 mm
<b>Température compensé:</b>	-10 ÷ +50°C
<b>Température de fonctionnement:</b>	-20 ÷ +70°C
<b>Effet de la température sur zéro:</b>	< ±0.005 % SN/°C
<b>Effet de la température sur la sortie:</b>	< ±0.005 % SN/°C
<b>Sortie nominale SN:</b>	1 mV/V ±0.1 %
<b>Solde de points nul:</b>	< ±2 % SN
<b>Résistance d'isolation:</b>	> 5000 MOhm
<b>Résistance d'entrée:</b>	700 ± 20 Ohm
<b>Résistance de sortie:</b>	700 ±10 Ohm
<b>Alimentation recommandée:</b>	5 ÷ 15 Vdc/ac

Toutes les données indiquées peuvent être modifiées sans préavis.  
Toutes les mesures indiquées sont exprimées en millimètres (mm).



Toutes les données indiquées peuvent être modifiées sans préavis.  
Toutes les mesures indiquées sont exprimées en millimètres (mm).



MODÈLE	DÉBIT NOMINAL (KG)	A	B	C	D	E	G	ØH	I
PRX (ex PRN)	500 - 4.000	116	80	6	20	20	10	30	6
PRX	5.000 - 20.000	140	100	8	30	20	15	50	8
PRX	30.000 - 60.000	290	220	20	100	30	30	80	15
PRX	80.000 - 100.000	305	235	20	115	30	30	100	15

Toutes les données indiquées peuvent être modifiées sans préavis.  
 Toutes les mesures indiquées sont exprimées en millimètres (mm).