

## Information générale

PWS19820241015

Le module de pesage VC3500 se compose d'un capteur de force à double cisaillement en acier inoxydable (également disponible en version ATEX et en version haute température) et d'un composant d'assemblage intégré. Le module de pesage VC3500 convient à différents environnements industriels et permet d'effectuer des mesures précises de divers types de produits tels que le ciment, les minéraux, les produits chimiques, les plastiques, les produits pharmaceutiques, les peintures, les applications alimentaires et offshore. Le capteur du VC3500 est équipé d'un câble en polyuréthane d'une longueur de 20 mètres. La cellule de pesée et le composant de montage du produit VC3500 ne peuvent pas être vendus séparément, le module de pesage doit être acheté dans son intégralité (voir image).



### Produits connexes suggérés

Un système de pesage très performant doit être précis, parfaitement calibré et entretenu. Pour améliorer les performances du capteur de pesage et optimiser son fonctionnement, les produits suivants peuvent être nécessaires :

**Transmetteur de poids** [DAT 1400](#)

**Kit de montage** [DE MOUNTING KIT](#)

**Transmetteur de poids** [UWT 600](#)

**Capteur à Double Cisaillement** [DDR](#)

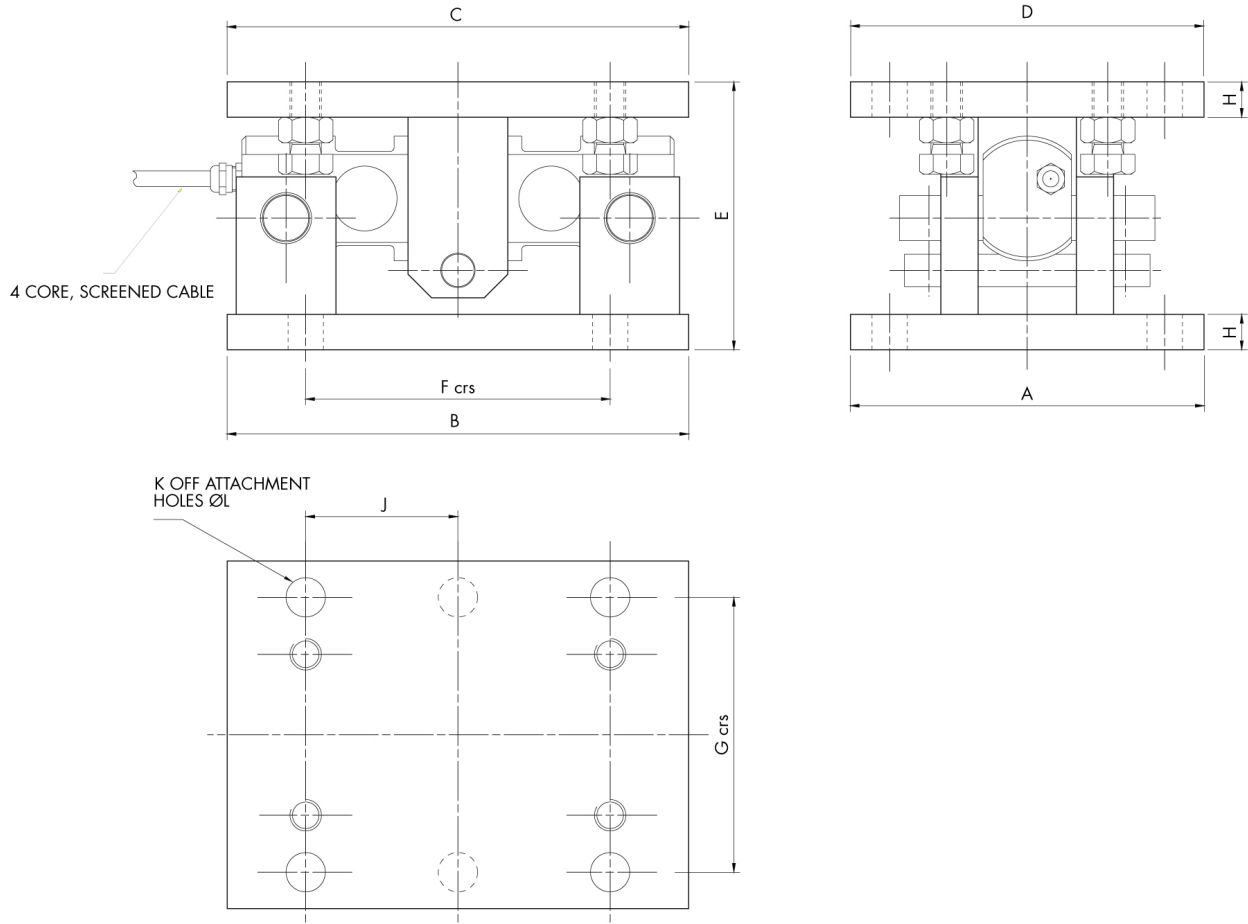
Toutes les données indiquées peuvent être modifiées sans préavis.  
Toutes les mesures indiquées sont exprimées en millimètres (mm).

## Caractéristiques techniques

PWS19820241015

<b>Débit Nominal (DN):</b>	2, 5, 10, 15, 20, 30, 50, 75, 100, 150, 200 t
<b>Erreur combinée:</b>	< ±0.03 % SN
<b>Répétabilité:</b>	< ±0.015 % SN
<b>Creep (30 Minutes):</b>	< ±0.016 % SN
<b>Surcharge de sécurité:</b>	150 % DN
<b>Surcharge maximale:</b>	300 % DN
<b>Surcharge laterale de sécurité:</b>	100 % DN
<b>Matériel:</b>	Acier inoxydable
<b>Degré de protection:</b>	IP68/IP69K
<b>Température compensé:</b>	-10 ÷ + 40 °C
<b>Température de fonctionnement:</b>	-50 ÷ +80 °C
<b>Sortie nominale SN:</b>	2.0 mV/V ±0.25 %
<b>Résistance d'entrée:</b>	785 ±20 Ohm
<b>Résistance de sortie:</b>	705 ±5 Ohm
<b>Isolation:</b>	>500 MOhm
<b>Excitation maximale:</b>	18 V
<b>Excitation recommandée:</b>	10 V

Toutes les données indiquées peuvent être modifiées sans préavis.  
Toutes les mesures indiquées sont exprimées en millimètres (mm).



Load Cell Capacity (t)	A	B	C	D	E	F crs	G crs	H	J crs	K No	L Ø
2, 5, 10, 15, 20	180	235	235	180	137	155	140	20	-	8	18
30, 50	250	285	250	220	210	175	175	25	-	8	22
75	250	330	330	250	250	200	180	25	100	12	22
100	350	440	440	340	275	300	235	30	150	12	26
150, 200	350	440	440	350	325	310	285	30	155	12	32

Toutes les données indiquées peuvent être modifiées sans préavis.  
Toutes les mesures indiquées sont exprimées en millimètres (mm).