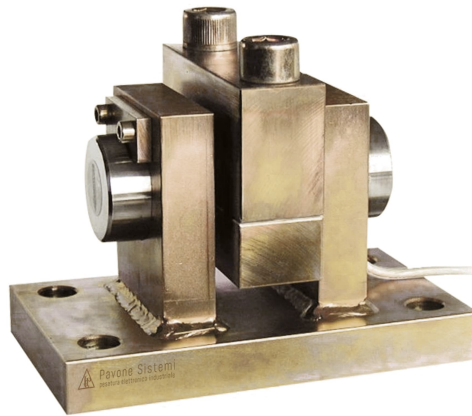


Information générale

PWS3820241016

Le module de pesage PERMOUNTING est doté d'un capteur de force pin (fonctionnement à double cisaillement) en acier entièrement soudé et un composant de montage intégré. Le module de pesage PERMOUNTING convient aux mesures de tirage et à tous les systèmes de pesage. PERMOUNTING offre une résistance maximale aux impacts et aux surcharges et est insensible aux charges latérales. La cellule PERMOUNTING est fournie avec un câble d'une longueur de 5 mètres. La cellule de pesée et le composant de montage du produit PERMOUNTING ne peuvent pas être vendus séparément, le module de pesage doit être acheté dans son intégralité (voir image).



Produits connexes suggérés

Un système de pesage très performant doit être précis, parfaitement calibré et entretenu. Pour améliorer les performances du capteur de pesage et optimiser son fonctionnement, les produits suivants peuvent être nécessaires :

Transmetteur de poids [UWT 6008](#)

Transmetteur de poids [DAT 1400](#)

Indicateur de poids [MCT 1302](#)

Tester 1008 [TESTER 1008](#)

Boîtes de raccordement [CGS4-C](#)

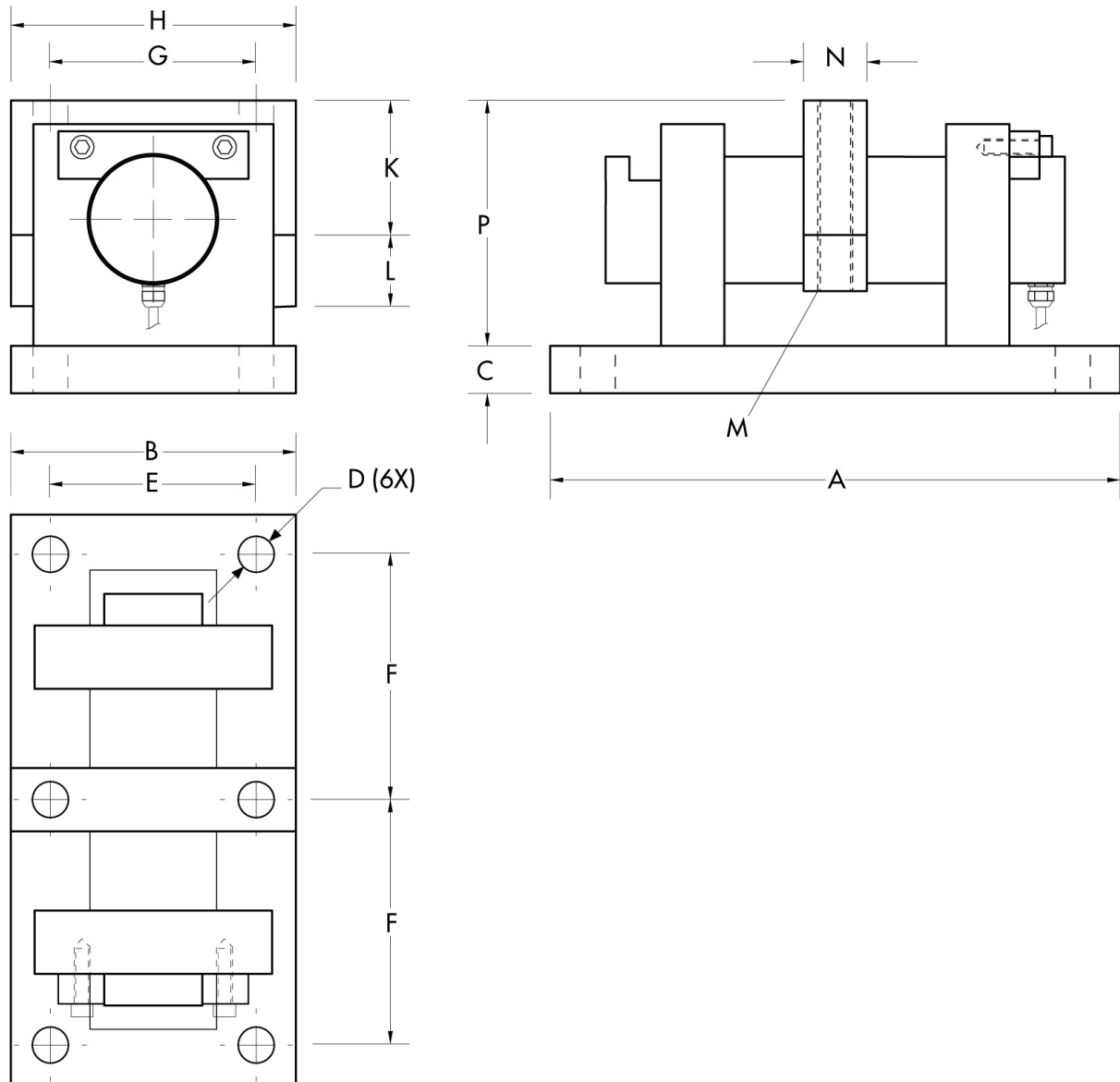
Toutes les données indiquées peuvent être modifiées sans préavis.
Toutes les mesures indiquées sont exprimées en millimètres (mm).

Caractéristiques techniques

PWS3820241016

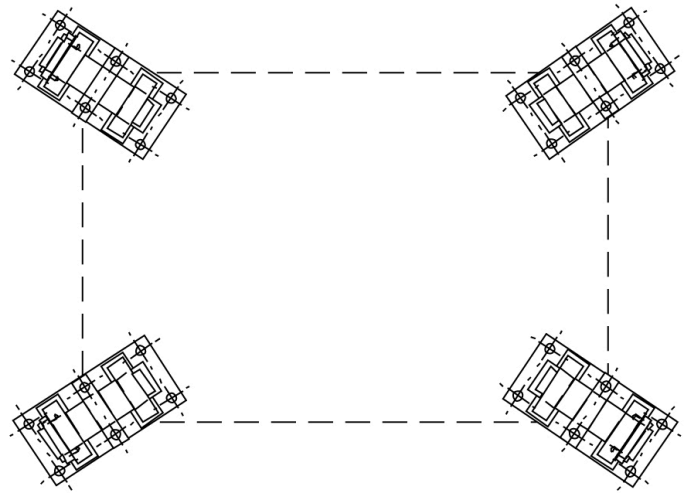
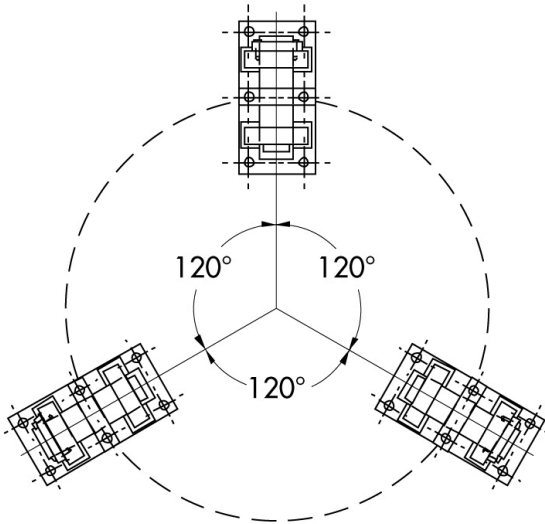
Débit Nominal (DN):	5, 10, 20, 40, 60, 80, 100 t
Erreur combinée:	< ±0.1 % SN
Répétabilité:	< ±0.02 % SN
Creep (20 Minutes):	±0.03 % SN
Surcharge de sécurité:	150 % DN
Surcharge maximale:	300 % DN
Matériel:	Acier inoxydable
Degré de protection:	IP68
Flexion:	0.4 mm
Température compensé:	-10 ÷ +50 °C
Température de fonctionnement:	-20 ÷ +70 °C
Effet de la température sur zéro:	< ±0.005 % SN/°C
Effet de la température sur la sortie:	< ±0.005 % sortie/°C
Sortie nominale SN:	1 mV/V ±0.1 %
Solde de points nul:	< ±2 % SN
Résistance d'isolation:	> 5000 MOhm
Résistance d'entrée:	700 ±20 Ohm
Résistance de sortie:	700 ±10 Ohm
Alimentation recommandée:	5 ÷ 15 Vdc/ac

Toutes les données indiquées peuvent être modifiées sans préavis.
Toutes les mesures indiquées sont exprimées en millimètres (mm).



CAPACITY	A	B	C	D	E	F	G	H	K	L	M	N	P
5-30 t	200	120	30	18	80	80	85	120	60	30	M16	40	114
40-60 t	360	180	30	22	130	155	130	180	85	45	M20	40	154
80-100 t	390	200	40	26	150	170	146	200	95	70	M24	49	180

Toutes les données indiquées peuvent être modifiées sans préavis.
Toutes les mesures indiquées sont exprimées en millimètres (mm).



CAPACITY	50-30 t	40-60 t	80-100 t
Max lift force resistance	6080 kg	9280 kg	16120 kg
Max lateral force resistance	6220 kg	13320 kg	26210 kg

Toutes les données indiquées peuvent être modifiées sans préavis.
Toutes les mesures indiquées sont exprimées en millimètres (mm).