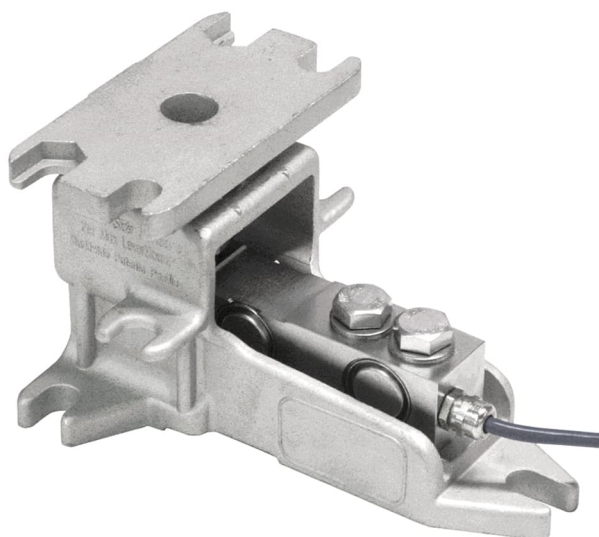


## Information générale

PWS2620250222

LEVERMOUNT est le système d'assemblage mécanique le plus récent et innovant pour les capteurs de pesage des systèmes de pesage industriels. Le module de pesage LEVERMOUNT comprend un capteur de force à double cisaillement en acier inoxydable et une base avec trois points de fixation qui garantissent une stabilité maximale. Le kit est facilement ajustable pour un montage radial et tangentiel. LEVERMOUNT n'empêche pas les mouvements normaux d'expansion et de contraction du réservoir et permet de soulever le réservoir de manière indépendante sans l'aide d'un cric. La cellule de pesée et le composant de montage du produit LEVERMOUNT ne peuvent pas être vendus séparément, le module de pesage doit être acheté dans son intégralité (voir image).



### Produits connexes suggérés

Un système de pesage très performant doit être précis, parfaitement calibré et entretenu. Pour améliorer les performances du capteur de pesage et optimiser son fonctionnement, les produits suivants peuvent être nécessaires :

**Transmetteur de poids** [DAT 1400](#)

**Indicateur de poids** [MCT 1302](#)

**Kit de montage** [MKX ®](#)

**Kit de montage** [MH MOUNTING KIT](#)

**Tester 1008** [TESTER 1008](#)

**Boîtes de raccordement** [CGS4-C](#)

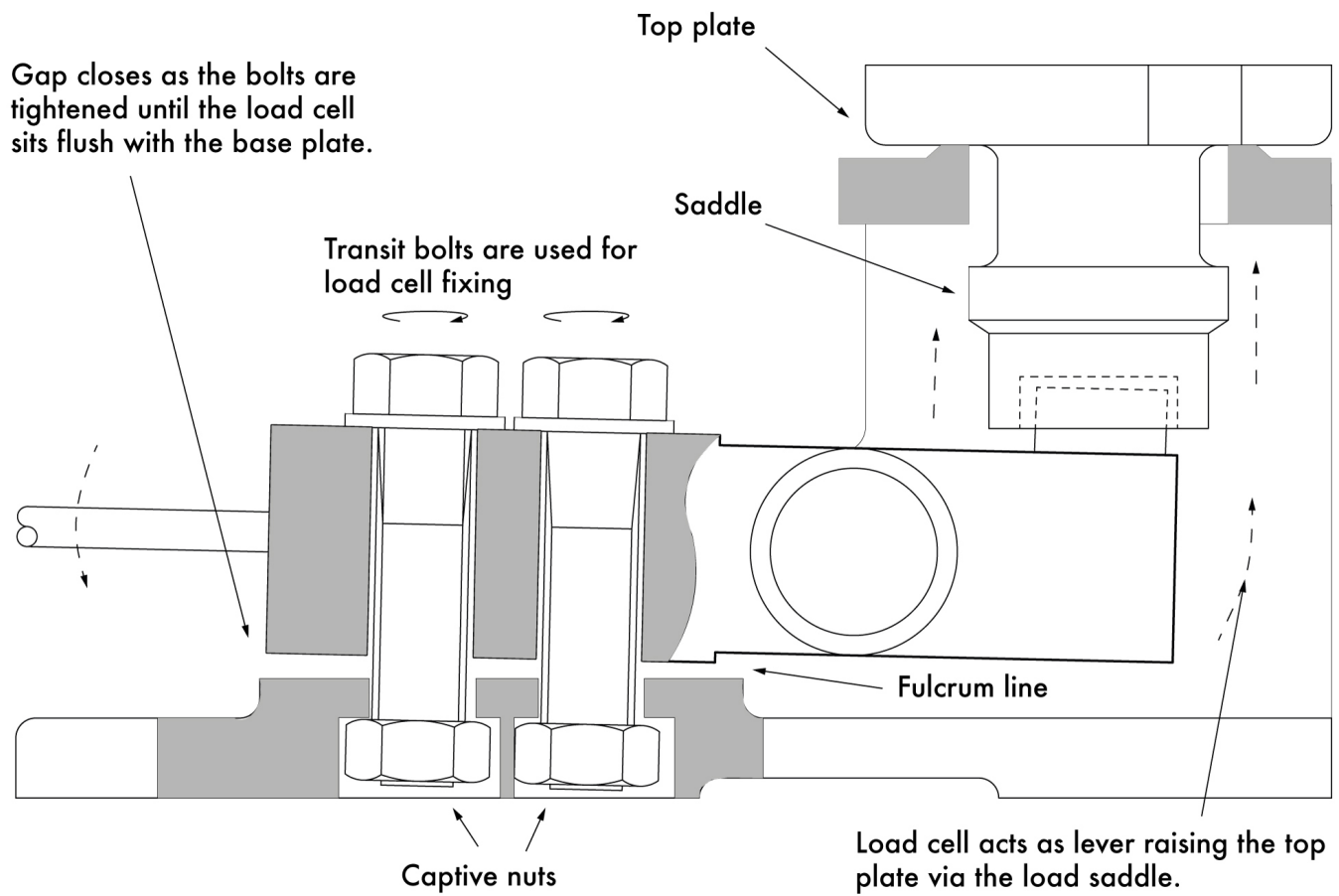
Toutes les données indiquées peuvent être modifiées sans préavis.  
Toutes les mesures indiquées sont exprimées en millimètres (mm).

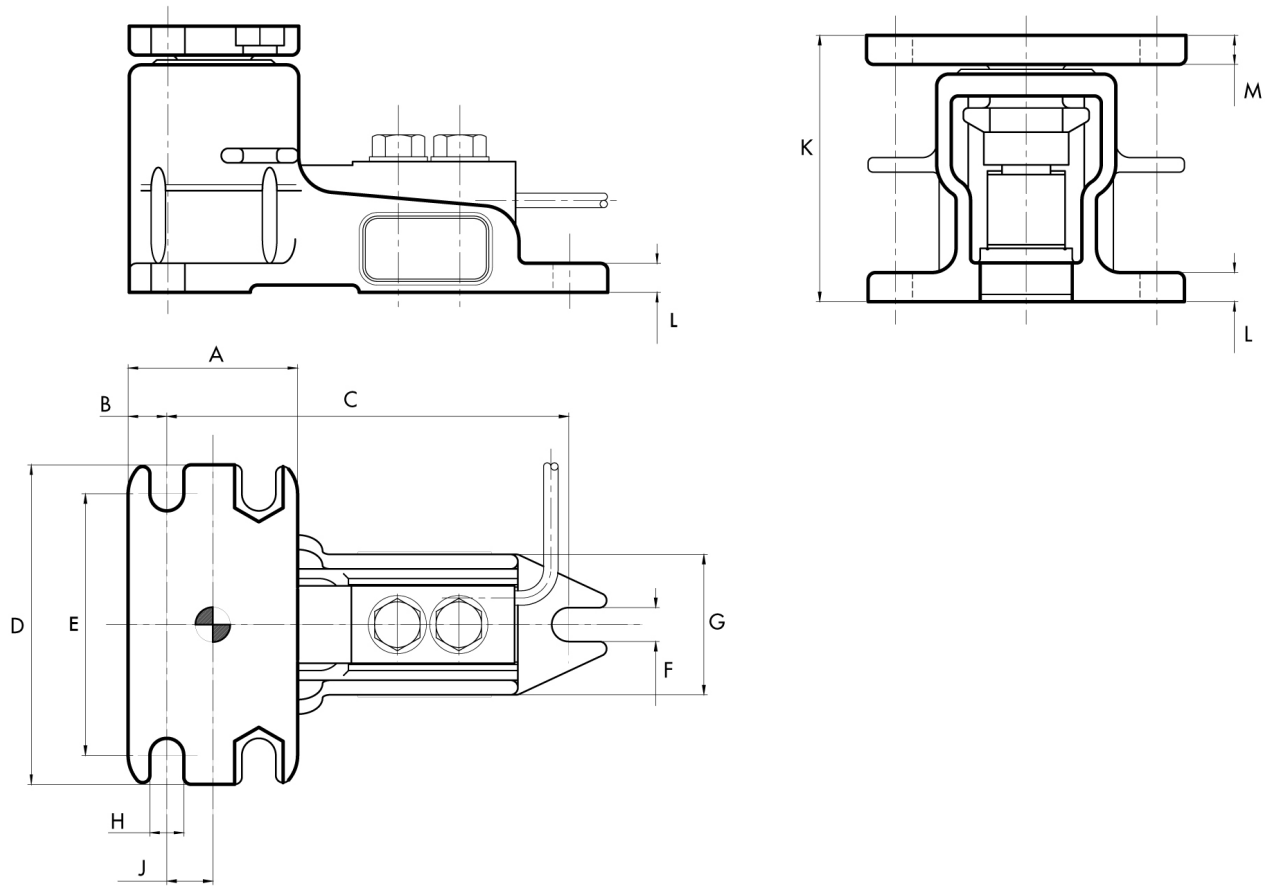
## Caractéristiques techniques

PWS2620250222

<b>Débit nominal (DN):</b>	300, 500, 1000, 1500, 2000, 2500, 3000, 5000 Kg
<b>Erreur combinée:</b>	< ±0.017 % SN
<b>Répétabilité:</b>	< ± 0,015 % SN
<b>Creep (30 Minutes):</b>	±0.016 % SN
<b>Surcharge de sécurité:</b>	150 % DN
<b>Surcharge maximale:</b>	200 % DN
<b>Force de serrage sans charge:</b>	RL 300 ÷ 2000 kg: 136 Nm; RL 3000 ÷ 5000 kg: 205 Nm
<b>Degré de protection:</b>	IP68
<b>Classe de précision:</b>	3000 OIML
<b>Flexion:</b>	0.2 ÷ 0.4 mm
<b>Température compensé:</b>	-10 ÷ +40°C
<b>Température de fonctionnement:</b>	-30 ÷ +70°C
<b>Effet de la température sur zéro:</b>	±0.002 % SN/°C
<b>Effet de la température sur la sortie:</b>	< ± 0.0012 % sortie/°C
<b>Sortie nominale SN:</b>	2 mV/V ±0.05 %
<b>Solde de points nul:</b>	±2 % SN
<b>Résistance d'isolation:</b>	> 5000 M Ohm @ 100 Vdc
<b>Résistance d'entrée:</b>	400 ±20 Ohm
<b>Résistance de sortie:</b>	350 ±3 Ohm
<b>Alimentation recommandée:</b>	5 ÷ 15 Vcc/ca

Toutes les données indiquées peuvent être modifiées sans préavis.  
Toutes les mesures indiquées sont exprimées en millimètres (mm).





PORTATA kg	A	B	C	D	E	F	G	H	J	K	L	M
20, 50, 100, 200	70	16	147	100	80	9	55	9	19	80	7	8
300, 500, 1000, 2000	70	16	168	132	108	14	60	14	19	110	12	12
3000, 5000	100	25	225	190	150	22	80	22	25	166	15	20

Toutes les données indiquées peuvent être modifiées sans préavis.  
Toutes les mesures indiquées sont exprimées en millimètres (mm).