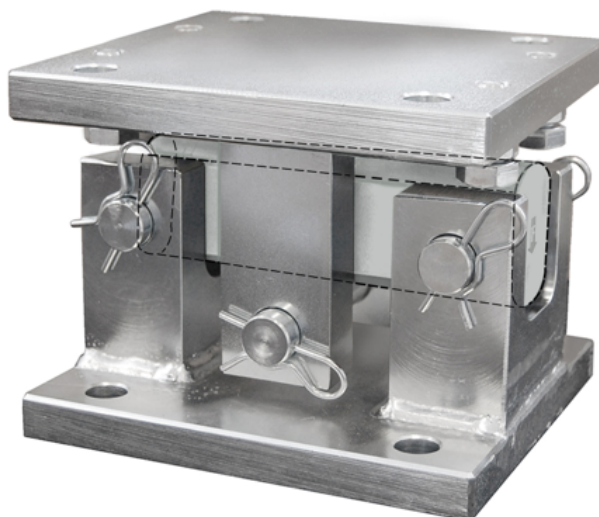


## Information générale

PWS27420241011

DE MOUNTING KIT (kit de montage), unique en son genre, représente une excellente solution pour les situations complexes où précision et force sont requises. Idéal pour la pesée des convoyeurs à rouleaux, des plates-formes, des trémies et des réservoirs, il est capable d'absorber les dilatations thermiques, les déformations et les défaillances structurelles. DE MOUNTING KIT est un accessoire de montage qui permet de remplacer facilement la cellule pendant la maintenance en utilisant les 4 boulons installés sur la plaque supérieure. La fonction anti-inclinaison est incluse. Les versions en acier inoxydable AISI 304 et en acier inoxydable AISI 316 de l'accessoire de pesage DE MOUNTING KIT sont disponibles sur demande. Lorsqu'il est utilisé avec des capteurs de force DDR d'une capacité de 2÷20t, 30÷50t et 75÷100t, le DE MOUNTING KIT doit être en acier inoxydable ou en acier allié.



## Produits connexes suggérés

Un système de pesage très performant doit être précis, parfaitement calibré et entretenu. Pour améliorer les performances du capteur de pesage et optimiser son fonctionnement, les produits suivants peuvent être nécessaires :

Kit de montage [MKX](#)®

Tester 1008 [TESTER 1008](#)

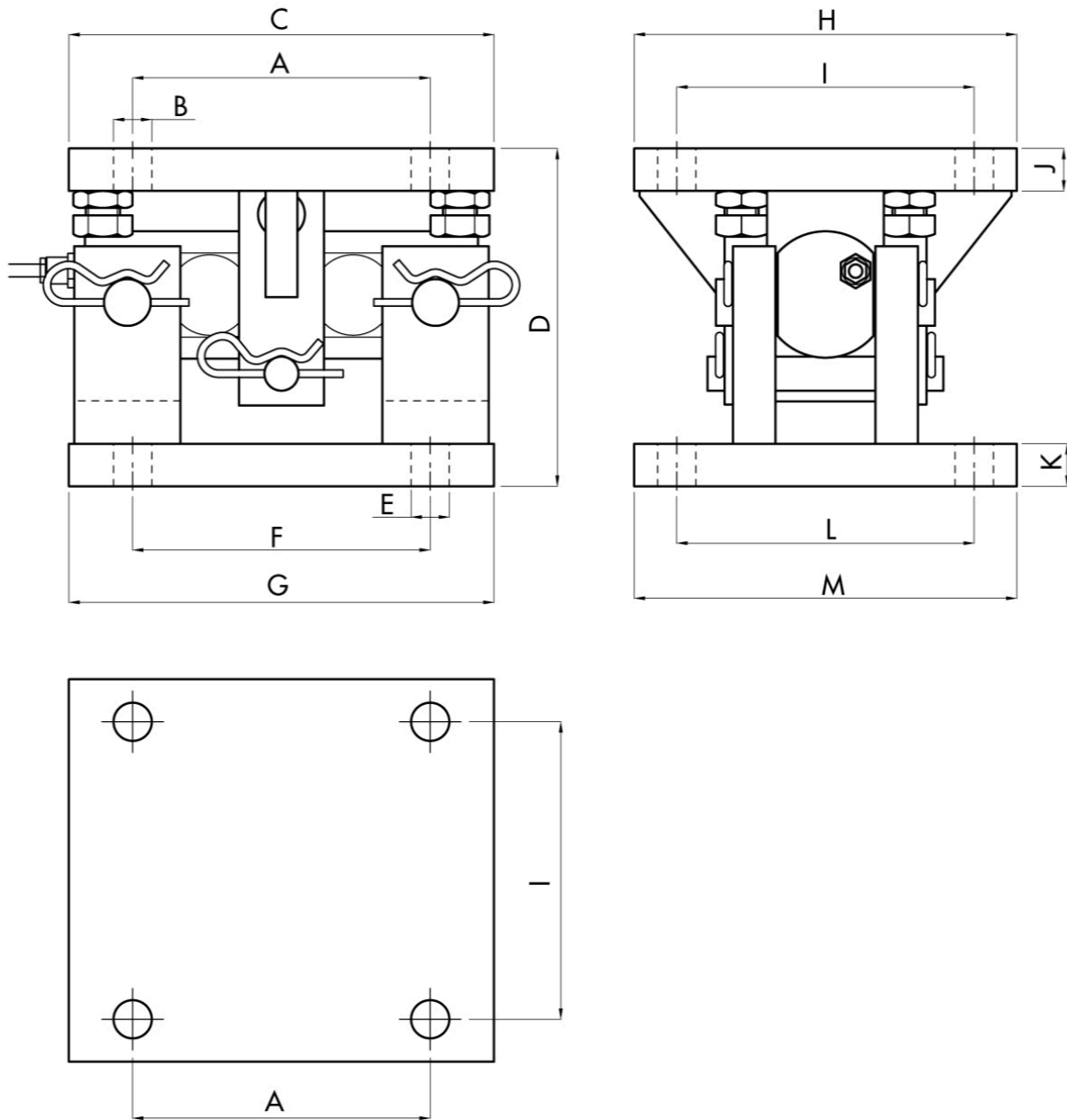
Capteur à cisaillement [65023](#)

Boîtes de raccordement [CGS4-C](#)

Capteur à Double Cisaillement [DDR](#)

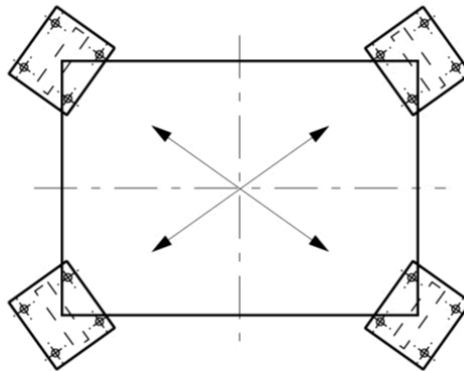
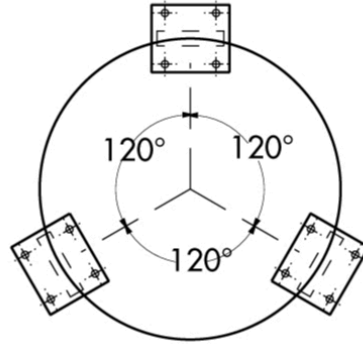
Capteur à cisaillement [SBR](#)

Toutes les données indiquées peuvent être modifiées sans préavis.  
Toutes les mesures indiquées sont exprimées en millimètres (mm).



MODEL	CAPACITY	A	ØB	C	D	ØE	F	G	H	I	J	K	L	M	WEIGHT
DE1 AS/SS	2-20t	140	18	200	160	18	140	200	180	140	20	20	140	180	17kg
DE2 AS/SS	30-50t	175	22	300	200	22	175	300	220	175	25	25	175	220	39kg
DE3 AS/SS	75-100t	220	26	370	270	26	220	370	300	220	30	30	220	300	82kg

Toutes les données indiquées peuvent être modifiées sans préavis.  
Toutes les mesures indiquées sont exprimées en millimètres (mm).



	2-20t	30-50t	75-100t	3-20t S.Steel	30-50t S.Steel	75-100t S.Steel
MAX. PERMISSIBLE SIDE LOAD OFFSET TRANSVERSE TO LOAD CELL	±5mm	±5mm	±10mm	±5mm	±5mm	±10mm
MAX. PERMISSIBLE LIFTING FORCE	6.4T	10.3T	21.1T	8T	13T	21.8T
MAX. PERMISSIBLE FORCE TRANSVERSE TO LOAD CELL	4.2T	7T	9.7T	3.6T	5.4T	7.4T
MAX. PERMISSIBLE FORCE LONGITUDINAL TO LOAD CELL	9.4T	14.6T	15.4T	7.2T	14.4T	18.4T

Toutes les données indiquées peuvent être modifiées sans préavis.  
Toutes les mesures indiquées sont exprimées en millimètres (mm).