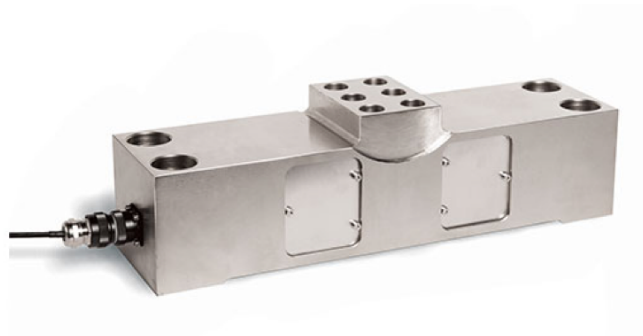


Information générale

PWS36720241015

Cellule de charge à double cisaillement. Classe de précision $\pm 0,05\%$. Température de service jusqu'à 150 ° C. Élément de mesure de l'acier allié avec traitement nickelé. Connexion de câble d'entrée à travers le connecteur hermétique. Protégé IP 67 (EN 60529). Applications: Tourelle à la pochette et balances de ferry à louette, seau de ferraille, table à rouleaux, voitures de Tundish, trémie et silos dans des environnements à haute température pour l'industrie métallique. Idéal à utiliser avec MC-315 ou DAT S 400 ou 1400 DAT 1400 sans oublier CGS 4 et le testeur 1008.



Produits connexes suggérés

Un système de pesage très performant doit être précis, parfaitement calibré et entretenu. Pour améliorer les performances du capteur de pesage et optimiser son fonctionnement, les produits suivants peuvent être nécessaires :

Transmetteur de poids [UWT 6008](#)

Transmetteur de poids [DAT 1400](#)

Indicateur de poids [MCT 1302](#)

Tester 1008 [TESTER 1008](#)

Boîtes de raccordement [CGS4-C](#)

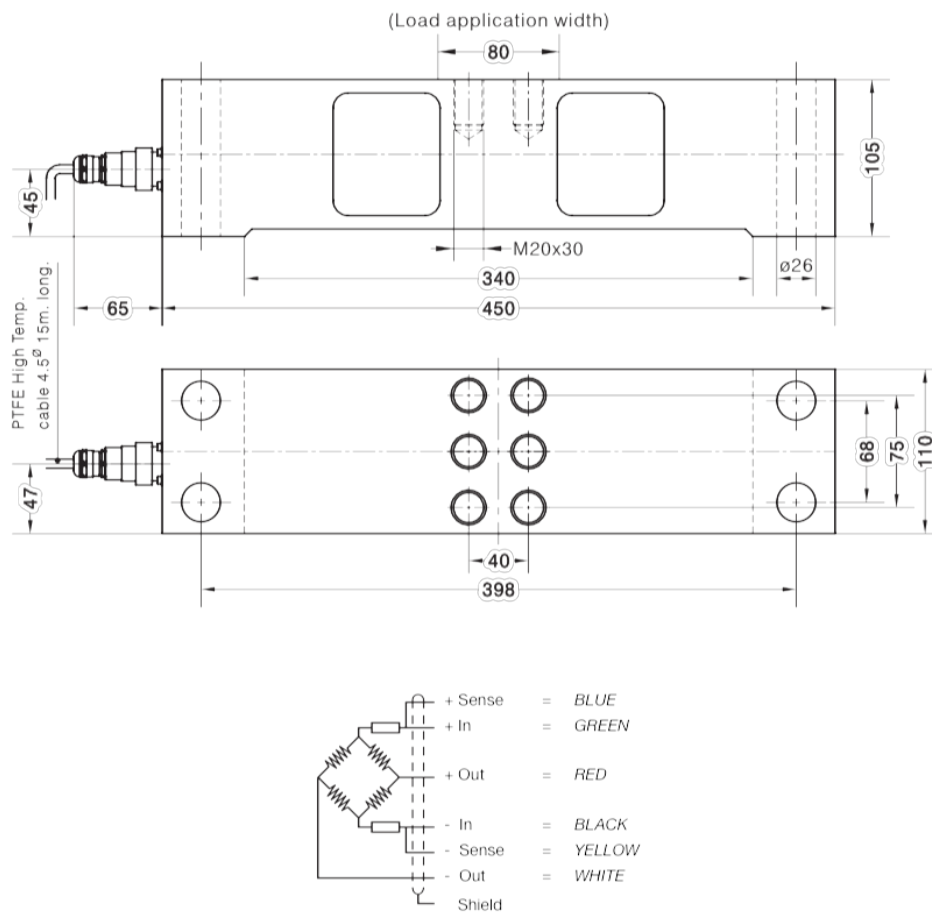
Toutes les données indiquées peuvent être modifiées sans préavis.
Toutes les mesures indiquées sont exprimées en millimètres (mm).

Caractéristiques techniques

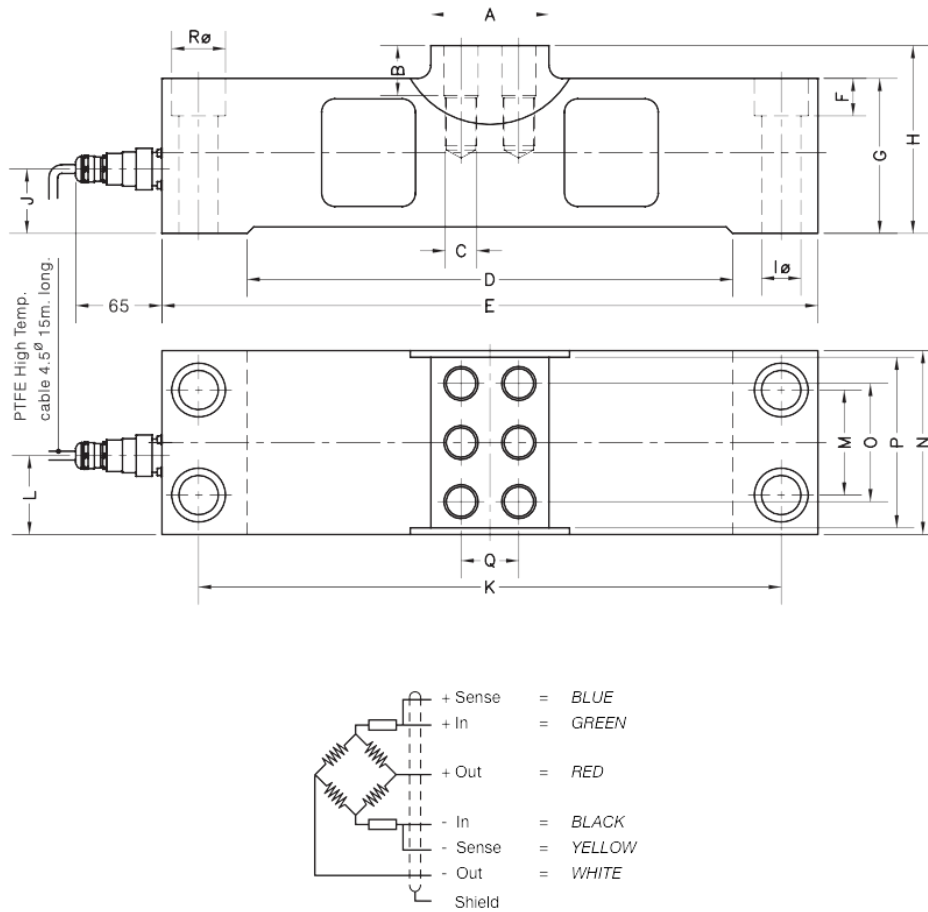
PWS36720241015

Débit Nominal (DN):	40, 50, 100, 150, 200 t
Erreur combinée:	< ± 0.05 % SN
Répétabilité:	< ± 0.04 % SN
Creep (30 Minutes):	< ± 0.05 % SN
Surcharge de sécurité:	150 % DN
Surcharge maximale:	>= 180 % DN
Degré de protection:	IP 67
Classe de précision:	± 0.05 %
Flexion:	0.6 ÷ 1 mm
Température compensé:	-10 ÷ +100 °C
Température de fonctionnement:	-30 ÷ +150 °C
Effet de la température sur zéro:	< ± 0.025 % SN / 5 °C
Effet de la température sur la sortie:	< ± 0.015 % SN / 5 °C
Sortie nominale SN:	2 ± 0.25 % mV/V
Solde de points nul:	< ± 2 % SN
Résistance d'isolation:	> 5.000 M Ohm
Résistance d'entrée:	800 ± 30 Ohm
Résistance de sortie:	700 ± 5 Ohm
Alimentation recommandée:	5 ÷ 15 Vdc/Vac

Toutes les données indiquées peuvent être modifiées sans préavis.
Toutes les mesures indiquées sont exprimées en millimètres (mm).

40 t Model


Toutes les données indiquées peuvent être modifiées sans préavis.
Toutes les mesures indiquées sont exprimées en millimètres (mm).

50 ÷ 200 t Model


CAPACITY	A	B	C	D	E	F	G	H	I	J	K	L	M	N	O	P	Q	R	WEIGHT
50 t	80	32	M20x30	340	450	25.5	105	130	26	45	398	52	68	120	75	110	40	38	36 kg
100 t	90	38	M24x36	370	500	28.5	118	143	30	49	444	58	80	140	90	130	44	41	54 kg
150 t	90	38	M24x36	410	560	32	133	158	33	66	500	67.5	94	160	102	150	44	46	81 kg
200 t	90	38	M24x40	450	620	32	150	175	33	70.5	560	64	114	180	110	170	44	46	116 kg

Toutes les données indiquées peuvent être modifiées sans préavis.
Toutes les mesures indiquées sont exprimées en millimètres (mm).