

Information générale

PWS24020241010

Le capteur de pesage de compression GD 4 a été conçu pour les environnements difficiles. La cellule de compression GD 4 est un produit sur mesure, conçu et construit selon les besoins spécifiques du client.



Produits connexes suggérés

Un système de pesage très performant doit être précis, parfaitement calibré et entretenu. Pour améliorer les performances du capteur de pesage et optimiser son fonctionnement, les produits suivants peuvent être nécessaires :

Transmetteur de poids [DAT 1400](#)

Tester 1008 [TESTER 1008](#)

Capteur à Double Cisaillement [DDR](#)

Capteur à cisaillement [SBR](#)

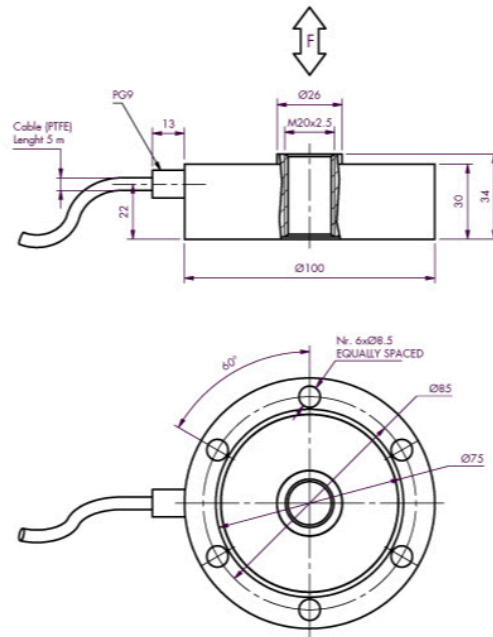
Toutes les données indiquées peuvent être modifiées sans préavis.
Toutes les mesures indiquées sont exprimées en millimètres (mm).

Caractéristiques techniques

PWS24020241010

Débit nominal (DN):	500, 1.000, 2.500, 5.000, 10.000, 20.000 kg
Erreur combinée:	±0,05 % SN
Répétabilité:	±0,03 % SN
Creep (30 Minutes):	±0,03 % SN
Surcharge de sécurité:	150 % DN
Surcharge maximale:	300 % DN
Matériel:	Acier inoxydable
Degré de protection:	IP65
Température compensé:	-10 ÷ +40 °C
Température de fonctionnement:	-20 ÷ +70°C
Effet de la température sur zéro:	±0,003 % SN/°C
Effet de la température sur la sortie:	±0,002 % sortie/°C
Sortie nominale SN:	2 mV/V ±0,1%
Solde de points nul:	±1 % SN
Résistance d'isolation:	> 2000 MOhm
Résistance d'entrée:	700 ÷ 710 Ohm
Résistance de sortie:	700 ÷ 705 Ohm
Alimentation recommandée:	5 ÷ 15 Vcc/ca
Longueur du câble:	5, 10, 20 m

Toutes les données indiquées peuvent être modifiées sans préavis.
Toutes les mesures indiquées sont exprimées en millimètres (mm).


Electrical Connection

+Supply	Red
-Supply	Black
+Signal	Green
-Signal	White
+Rif	Orange
-Rif	Blue

Toutes les données indiquées peuvent être modifiées sans préavis.
 Toutes les mesures indiquées sont exprimées en millimètres (mm).