

Information générale

PWS1620241014

Le capteur de force de cisaillement PTS, fabriqué en acier inoxydable, présente d'excellentes caractéristiques de précision, de linéarité et résiste aux charges latérales dépassant 50% du débit nominal (PN). La cellule PTS a été conçue pour le pesage de réservoirs, de trémies, de courroies, de plates-formes, de systèmes unicellulaires, de charges suspendues et de machines de conditionnement automatiques. Elle est généralement utilisée dans les secteurs alimentaire, chimique, pharmaceutique, plastique et métallurgique. Le capteur de force de cisaillement PTS est doté d'un câble blindé à 4 conducteurs de 6 mètres.



Produits connexes suggérés

Un système de pesage très performant doit être précis, parfaitement calibré et entretenu. Pour améliorer les performances du capteur de pesage et optimiser son fonctionnement, les produits suivants peuvent être nécessaires :

Transmetteur de poids [DAT 1400](#)

Indicateur de poids [MCT 1302](#)

Kit de montage [MKX ®](#)

Tester 1008 [TESTER 1008](#)

Boîtes de raccordement [CGS4-C](#)

Capteur à Double Cisaillement [DDR](#)

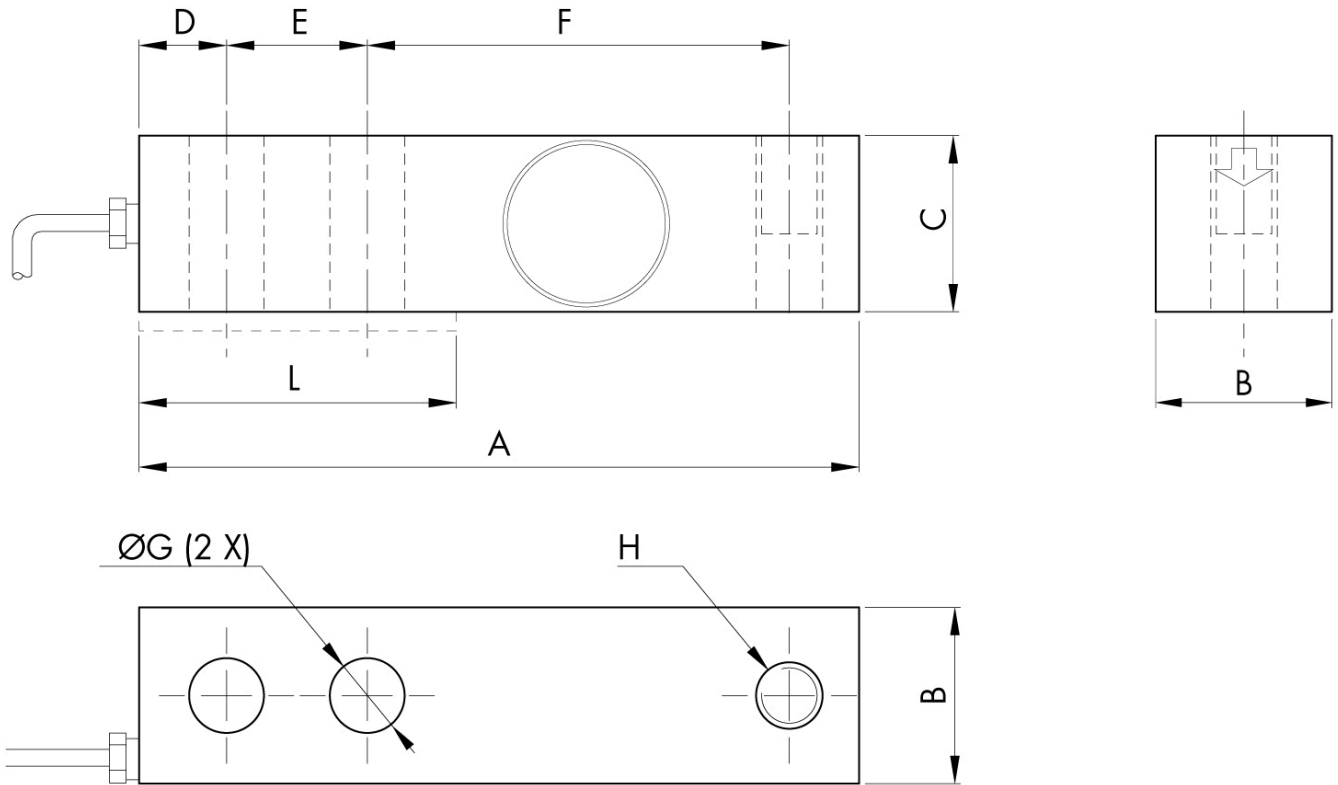
Toutes les données indiquées peuvent être modifiées sans préavis.
Toutes les mesures indiquées sont exprimées en millimètres (mm).

Caractéristiques techniques

PWS1620241014

Débit Nominal (DN):	0.5, 1, 2, 5 t
Erreur combinée:	±0.023 % SN
Répétabilité:	±0.01 % SN
Creep (30 Minutes):	±0.02 % SN
Surcharge de sécurité:	150 % DN
Surcharge maximale:	300 % DN
Force de serrage sans charge:	M12= 75Nm; M18= 500Nm
Matériel:	Acier inoxydable
Degré de protection:	IP67
Classe de précision:	3000 OIML
Flexion:	0.2 ÷ 1.4 mm
Température compensé:	-10 ÷ +40°C
Température de fonctionnement:	-35 ÷ +65°C
Effet de la température sur zéro:	±0.018 % SN/10°C
Effet de la température sur la sortie:	±0.014 % sortie/10°C
Sortie nominale SN:	3 mV/V ± 0.008
Solde de points nul:	±1 % SN
Résistance d'isolation:	> 5000 MOhm
Résistance d'entrée:	350 ±3.5 Ohm
Résistance de sortie:	350 ±3.5 Ohm
Alimentation recommandée:	5 ÷ 12 Vcc/ca

Toutes les données indiquées peuvent être modifiées sans préavis.
Toutes les mesures indiquées sont exprimées en millimètres (mm).


Electrical Connections

+Excitation	Red
-Excitation	Black
+Signal	Green
-Signal	White
Shield	Cable Shield

CAPACITY kg	500-2000	5000
A	130	171
B	31.32	36.8
C	31.32	36.8
D	15.7	19.05
E	25.4	38.1
F	76.2	95.25
G	13.4	20.65
H	M12x1.75	M20x2.5
L	57	76

Toutes les données indiquées peuvent être modifiées sans préavis.
 Toutes les mesures indiquées sont exprimées en millimètres (mm).