

Capteur pour hautes température PRR HT

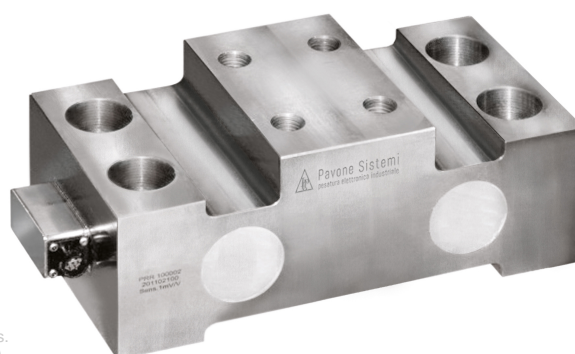
disponible avec certification • EAC

Caractéristiques techniques

PWS13520241015

Le capteur de force PRR HT a été construit en acier inoxydable et est équipé d'une protection étanche pour une utilisation dans des conditions environnementales extrêmes où des températures élevées sont présentes et peut être personnalisé sur demande. Le capteur de force PRR HT a un profil bas et convient aux environnements hostiles. La cellule PRR HT présente d'excellentes caractéristiques de linéarité et de précision, est insensible aux charges latérales et supporte des surcharges allant jusqu'à 500%. Le capteur de force PRR HT est largement utilisé dans le secteur du fer et de l'acier.

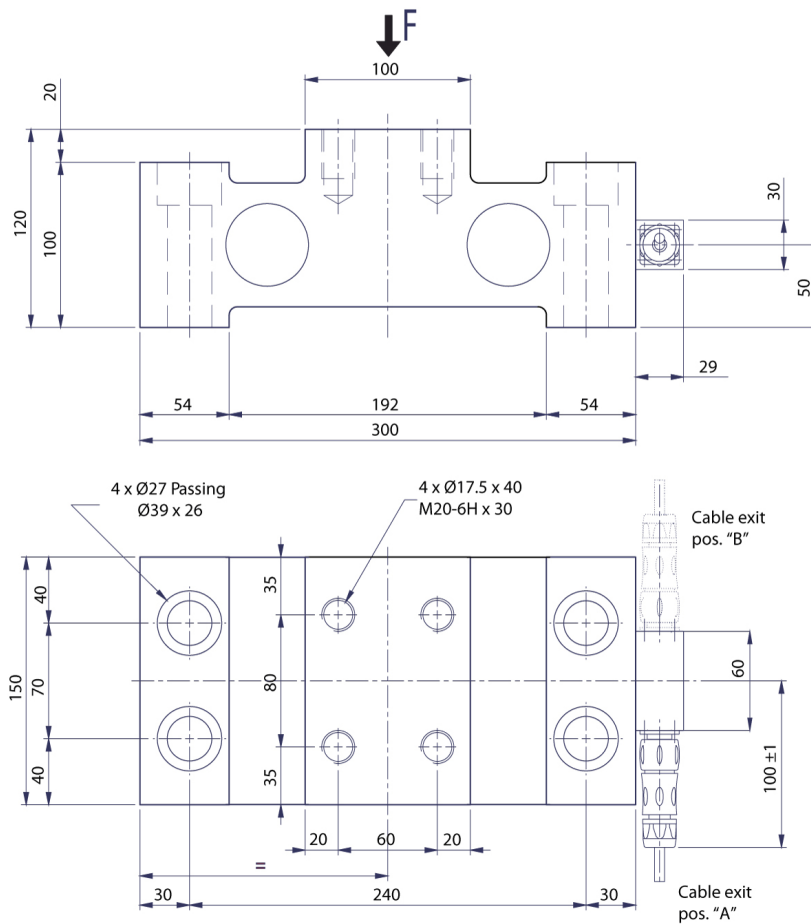
Débit Nominal (DN):	50, 100 t
Erreur combinée:	±0.15 % SN
Répétabilité:	±0.02 % SN
Creep (20 Minutes):	±0.03 % DN
Surcharge de sécurité:	200 % DN
Surcharge maximale:	500 % RL
Surcharge latérale maximale:	100 % DN
Matériel:	Acier inoxydable AISI 17-4PH
Degré de protection:	IP66
Flexion:	0.35 mm
Température compensé:	-10 ÷ +120 °C
Température de fonctionnement:	-20 ÷ +150 °C
Effet de la température sur zéro:	< ±0.005 % SN/°C
Effet de la température sur la sortie:	< ±0.005 % sortie/°C
Sortie nominale SN:	1.0 mV/V ±0.1 %
Solde de points nul:	< ±1.5 % SN
Résistance d'isolation:	> 5000 MOhm
Résistance d'entrée:	350 ±20 Ohm
Résistance de sortie:	350 ±5 Ohm
Alimentation recommandée:	2 ÷ 15 V



Toutes les données indiquées peuvent être modifiées sans préavis.
Toutes les mesures indiquées sont exprimées en millimètres (mm).

PAVONE SISTEMI S.R.L.

Via Tiberio Bianchi 11/13/15, 20863 Concorezzo (MB), Milan, Italie
T (+39) 039 9162656 F (+39) 039 9162675 W pavonesistemi.com/fr
Systèmes de Pesage Électronique Industrielle depuis 1963



Toutes les données indiquées peuvent être modifiées sans préavis.
Toutes les mesures indiquées sont exprimées en millimètres (mm).