

Information générale

PWS16020250222

La cellule CVS HT en acier a été conçue pour la mesure des efforts et fonctionne aussi bien en traction qu'en compression. Il possède une excellente linéarité et précision et résiste à des surcharges de plus de 300%. Il a un joint étanche pour une utilisation dans des conditions environnementales difficiles, en particulier lorsque les températures sont élevées.



Produits connexes suggérés

Un système de pesage très performant doit être précis, parfaitement calibré et entretenu. Pour améliorer les performances du capteur de pesage et optimiser son fonctionnement, les produits suivants peuvent être nécessaires :

Capteur pour hautes température [C2G1 HT](#)

Câble pour systèmes de pesage [CAVO HT](#)

Capteur pour hautes température [CMH HT](#)

Capteur pour hautes température [PSPRX HT](#)

Capteur pour hautes température [SB HT](#)

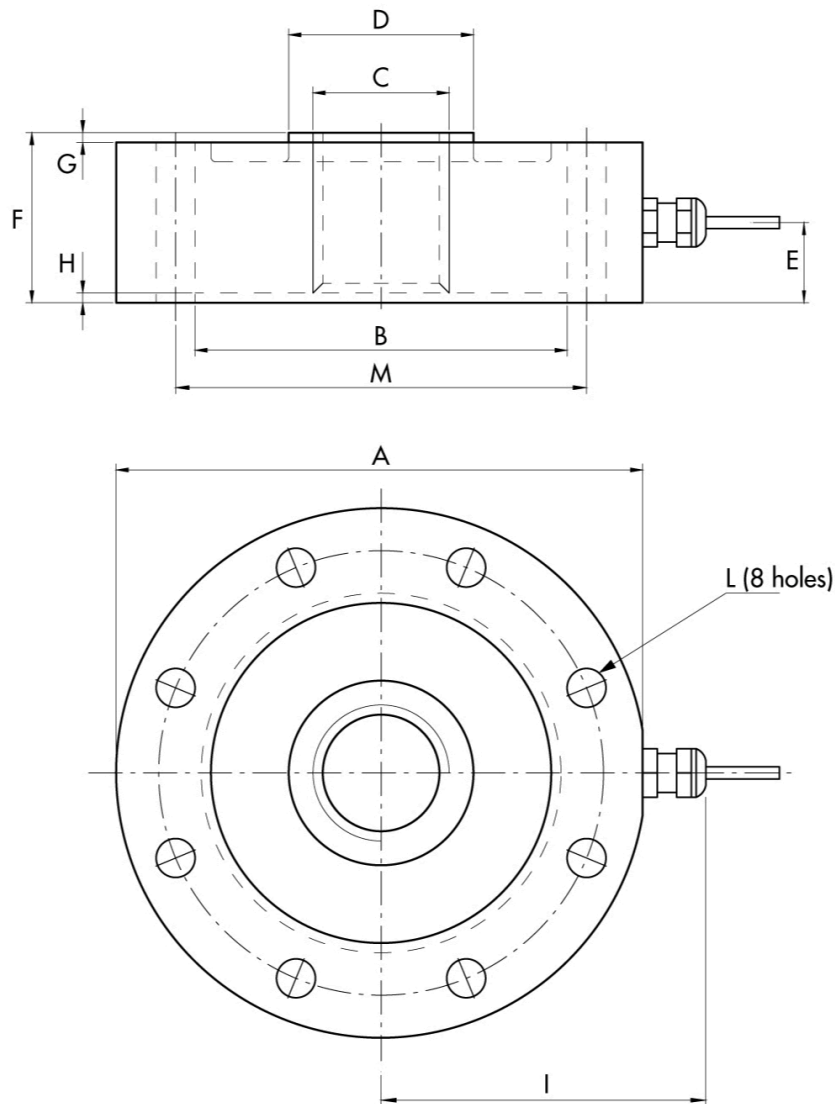
Toutes les données indiquées peuvent être modifiées sans préavis.
Toutes les mesures indiquées sont exprimées en millimètres (mm).

Caractéristiques techniques

PWS16020250222

Débit nominal DN:	5, 10, 20, 30, 50, 100, 200, 300, 600, 1000 kN
Erreur combinée:	±0.08 % SN
Répétabilité:	±0.02 % SN
Creep (20 Minutes):	±0.02 % SN
Surcharge de sécurité:	150 % DN
Surcharge maximale:	> 300 % DN
Matériel:	Acier inoxydable 17-4PH
Degré de protection:	IP67
Flexion:	0.35 mm
Température compensé:	-10 ÷ +90 °C
Température de fonctionnement:	-20 ÷ +120 °C
Effet de la température sur zéro:	< ±0.005 % SN/°C
Effet de la température sur la sortie:	< ±0.005 % SN/°C
Sortie nominale SN:	2.0 mV/V ±0.1 %
Solde de points nul:	< ±1.5 % SN
Résistance d'isolation:	> 5000 MOhm
Résistance d'entrée:	700 ±20 Ohm
Résistance de sortie:	700 ±5 Ohm
Alimentation recommandée:	2 ÷ 15 Vdc/ac

Toutes les données indiquées peuvent être modifiées sans préavis.
Toutes les mesures indiquées sont exprimées en millimètres (mm).



Capacity kN	ØA	ØB	ØC	ØD	E	F	G	H	I	ØL	M
5-30	99	72.2	M20x1.5	31	14	30	2	1.5	60	8.5	85
50-100	109	78.3	M24x2	38	15	35	2	1.5	65	8.5	94
200-600	164	113	M48x3	70	13.5	50	5	2	100	16.5	136
1000	219	135	M64x4	88	19	70	5	3	120	26	175

Electrical Connections	
+Excitation	Red
-Excitation	Black
+Sense	Blue
-Sense	Brown
+Signal	Green
-Signal	White
Shield	Cable shield

Toutes les données indiquées peuvent être modifiées sans préavis.
Toutes les mesures indiquées sont exprimées en millimètres (mm).