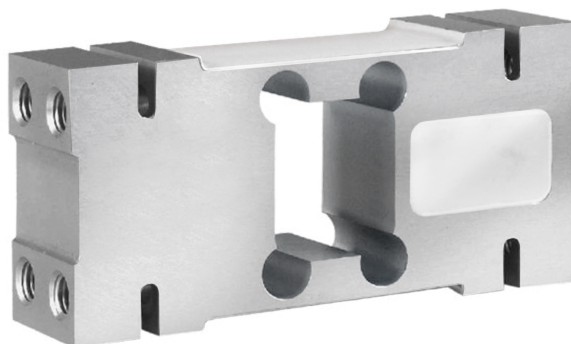


Information générale

PWS16320241009

Le capteur de force off center PSZTL, construit en aluminium, robuste et précis, est idéal pour les grandes plates-formes monocellulaires. Sa capacité de poids peut atteindre 2000 kg. Le capteur de force single point PSZTL assure un pesage précis en toutes circonstances, même lorsque la charge n'est pas positionnée exactement au centre. La cellule off center est particulièrement utilisée dans le secteur de l'emballage alimentaire et dans la construction de balances à une cellule. Le capteur de pesage off center PSZTL dispose d'un câble blindé de 6 mètres de long avec 6 fils.



Produits connexes suggérés

Un système de pesage très performant doit être précis, parfaitement calibré et entretenu. Pour améliorer les performances du capteur de pesage et optimiser son fonctionnement, les produits suivants peuvent être nécessaires :

Transmetteur de poids [UWT 6008](#)

Transmetteur de poids [DAT 1400](#)

Indicateur de poids [MCT 1302](#)

Tester 1008 [TESTER 1008](#)

Boîtes de raccordement [CGS4-C](#)

Toutes les données indiquées peuvent être modifiées sans préavis.
Toutes les mesures indiquées sont exprimées en millimètres (mm).

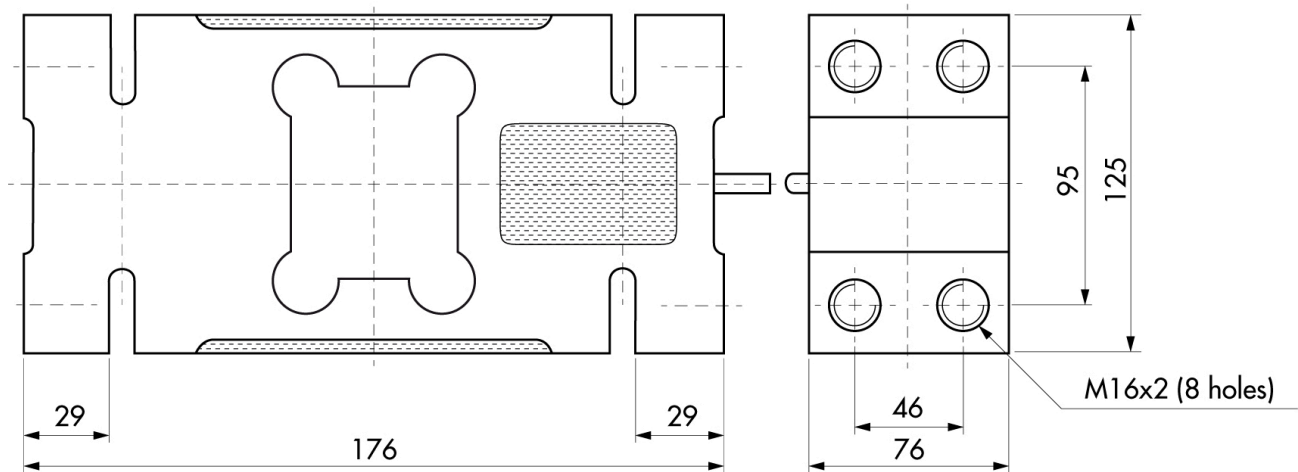
Caractéristiques techniques

PWS16320241009

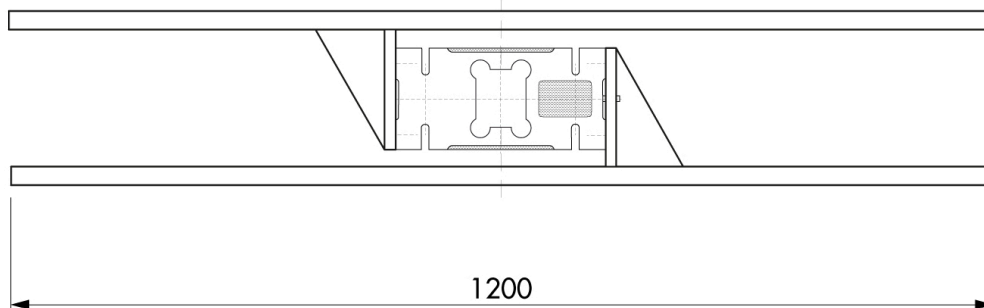
Débit nominal (DN):	1000, 2000 Kg
Répétabilité:	±0.01 % SN
Sensibilité d'entrée:	2 mV/V ±10 %
Creep (20 Minutes):	±0.02 % SN
Surcharge maximale:	150 % DN
Flexion:	0.8 mm
Température compensé:	-10 ÷ + 40 °C
Température de fonctionnement:	- 35 ÷ + 65°C
Effet de la température sur zéro:	0.0017 % °C
Solde de points nul:	±1 %
Résistance d'isolation:	> 5000 MOhm
Résistance d'entrée:	406 Ohm ±6
Résistance de sortie:	350 Ohm ±3
Tension d'alimentation maximale:	18 Volt
Charge de rupture:	> 300 %
Effet de la température sur la pleine échelle:	0.0014% °C

Toutes les données indiquées peuvent être modifiées sans préavis.
Toutes les mesures indiquées sont exprimées en millimètres (mm).

Outline Dimensions in mm



Max Platform dimensions 1200 x 1200



Electrical Connection

+ Excitation	Red
- Excitation	Yellow
+ Sense	Brown
- Sense	Black
+ Signal	Blue
- Signal	White
Shield	Shield

The center of loading plate and also the center of the load cell should be the same position

Toutes les données indiquées peuvent être modifiées sans préavis.
Toutes les mesures indiquées sont exprimées en millimètres (mm).