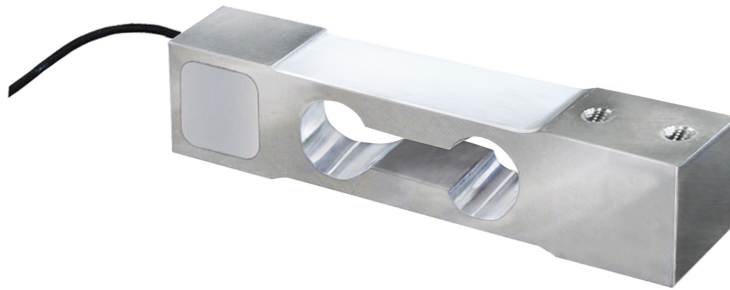


## Information générale

PWS24920250222

Le capteur de force off center PSTA2 est particulièrement adapté à la construction de balances électroniques industrielles et de peaux, de compteurs de pièces et de machines de conditionnement. La cellule single point PSTA2 est capable de mesurer correctement même avec des charges décentrées et garantit une haute précision, une fiabilité maximale et une longue durée de vie. Pavone Système fournit également la version ATEX sur demande. Le capteur de force PSTA2 est doté d'un câble blindé de 4 mètres de long avec 4 conducteurs.



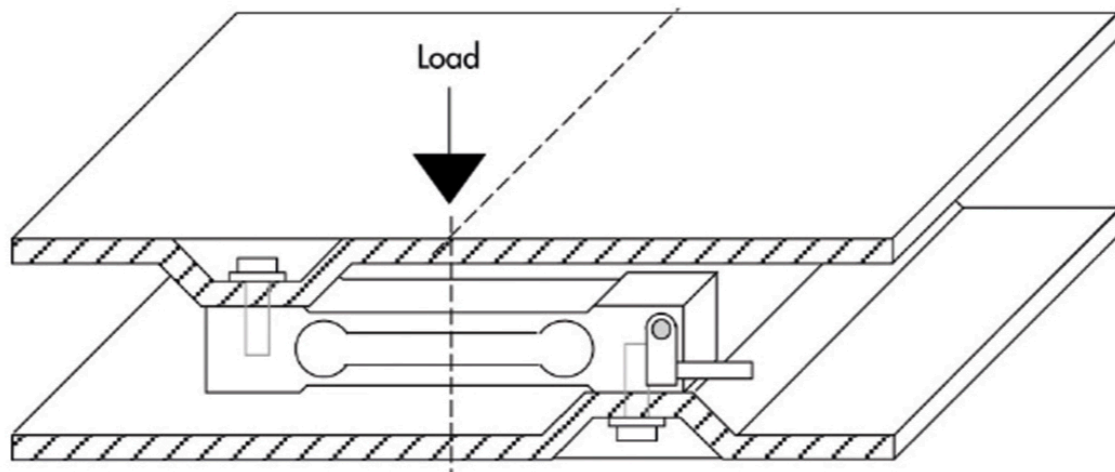
Toutes les données indiquées peuvent être modifiées sans préavis.  
Toutes les mesures indiquées sont exprimées en millimètres (mm).

## Caractéristiques techniques

PWS24920250222

<b>Débit nominal (DN):</b>	6, 10, 15, 20, 25, 30, 35, 40 Kg
<b>Erreur combinée:</b>	±0,05 % SN
<b>Répétabilité:</b>	±0,03 % SN
<b>Creep (30 Minutes):</b>	±0,03 % SN
<b>Surcharge de sécurité:</b>	150 % Pleine échelle
<b>Dérive thermique:</b>	±0,002 % Pleine échelle
<b>Surcharge maximale:</b>	300 % Pleine échelle
<b>Matériel:</b>	Acier Inox AISI 431
<b>Degré de protection:</b>	IP65
<b>Flexion:</b>	0,2 ÷ 1,4 mm
<b>Température compensé:</b>	-10 ÷ +50 °C
<b>Température de fonctionnement:</b>	-20 ÷ +70 °C
<b>Effet de la température sur zéro:</b>	±0,003 % SN/°C
<b>Effet de la température sur la sortie:</b>	±0,002 % sortie/°C
<b>Résistance d'isolation:</b>	> 2000 MOhm
<b>Résistance d'entrée:</b>	380 ÷ 386 Ohm
<b>Résistance de sortie:</b>	349 ÷ 353 Ohm
<b>Tension d'alimentation maximale:</b>	15Vdc
<b>Taille maximale de la plateforme (mm):</b>	300 x 300
<b>Signal de sortie:</b>	2 mV/V
<b>Dérive thermique de zéro:</b>	±0,003 % pleine échelle/°C

Toutes les données indiquées peuvent être modifiées sans préavis.  
Toutes les mesures indiquées sont exprimées en millimètres (mm).

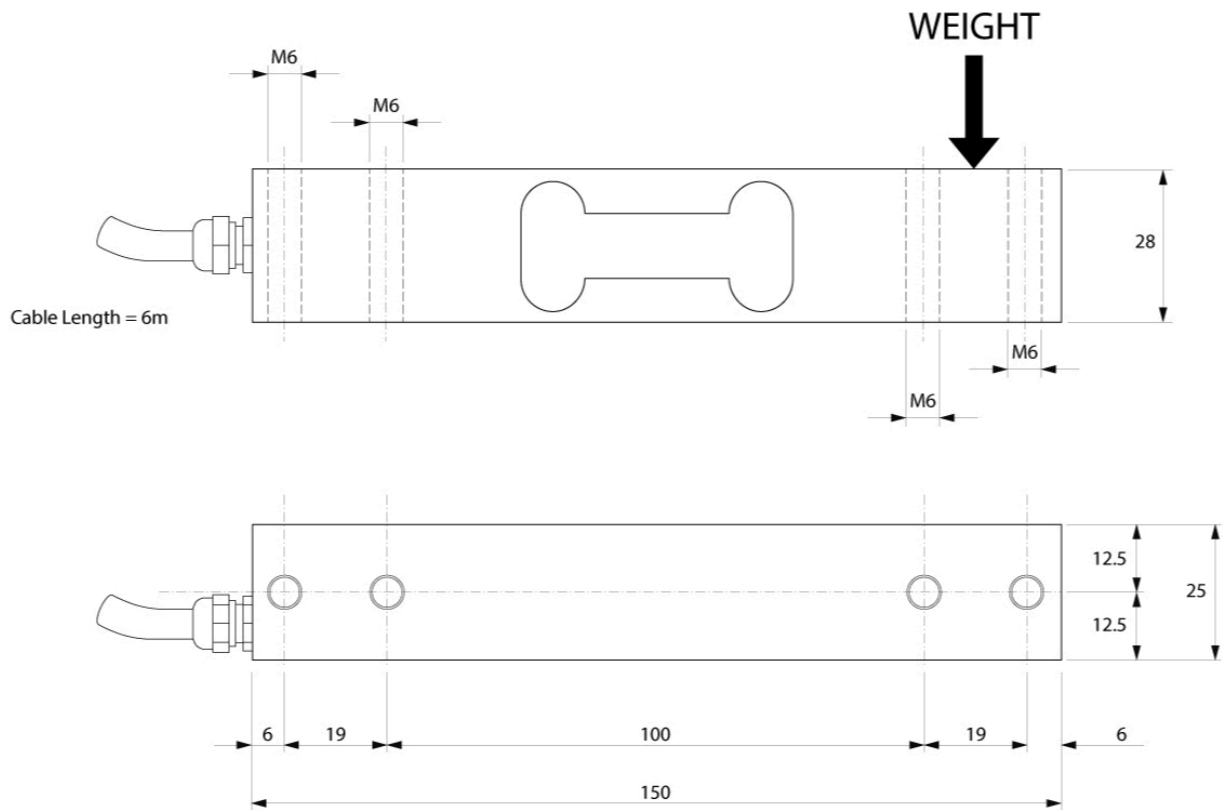

**MOUNTING EXAMPLE**
**Electrical Connection**

+Excitation	Red
-Excitation	White
+Signal	Green
-Signal	Blue
Shield	Cable shield

Error is within 0.02% SN applied with 1/2 of capacity at the position of 75mm of eccentricity

The center of loading plate and the center of the load cell should be the same position

Toutes les données indiquées peuvent être modifiées sans préavis.  
 Toutes les mesures indiquées sont exprimées en millimètres (mm).



Toutes les données indiquées peuvent être modifiées sans préavis.  
Toutes les mesures indiquées sont exprimées en millimètres (mm).