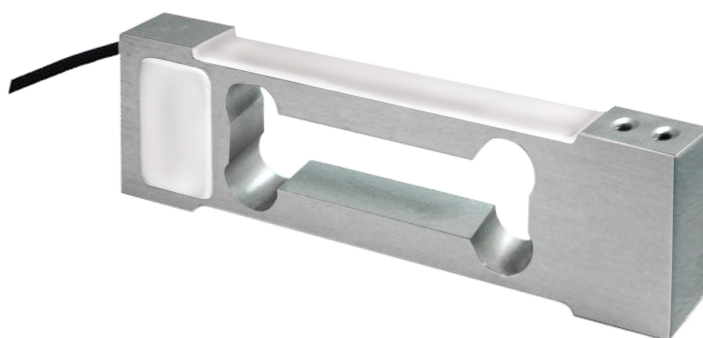


## Information générale

PWS25320240722

Le capteur de pesage off center PS014 (avec degré de protection IP66) garantit une grande précision, même pour des charges décentrées. Il est généralement utilisé avec des balances de remplissage et des plates-formes allant jusqu'à 200 x 200 mm.



### Produits connexes suggérés

Un système de pesage très performant doit être précis, parfaitement calibré et entretenu. Pour améliorer les performances du capteur de pesage et optimiser son fonctionnement, les produits suivants peuvent être nécessaires :

**Tester 1008** [TESTER 1008](#)

**Boîtes de raccordement** [CGS4-C](#)

**Régleur de débit par perte de poids touch** [MC 353](#)

**Instrumentation pour le dosage** [MCT 1302 Batch](#)

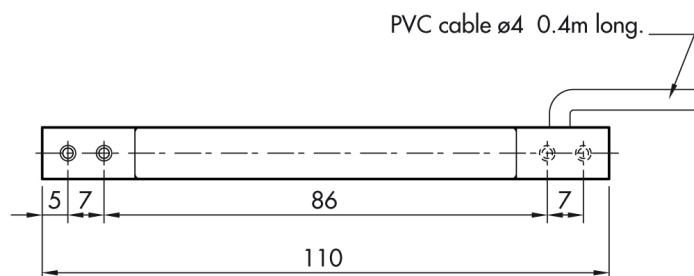
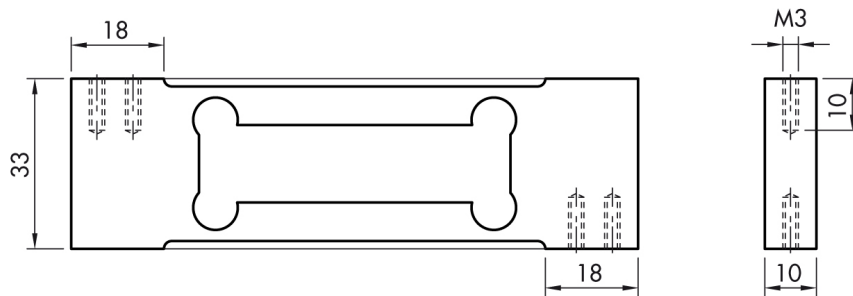
Toutes les données indiquées peuvent être modifiées sans préavis.  
Toutes les mesures indiquées sont exprimées en millimètres (mm).

## Caractéristiques techniques

PWS25320240722

<b>Débit nominal (DN):</b>	0.3, 0.6, 1.2, 3 kg
<b>Erreur combinée:</b>	< $\pm 0.017$ % SN
<b>Répétabilité:</b>	< $\pm 0.01$ % SN
<b>Creep (30 Minutes):</b>	< $\pm 0.016$ % SN
<b>Classe de précision:</b>	3000 OIML
<b>Flexion:</b>	0.3 - 0.5 mm
<b>Température compensé:</b>	-10 $\div$ +40°C
<b>Température de fonctionnement:</b>	-20 $\div$ +70°C
<b>Effet de la température sur zéro:</b>	< $\pm 0.01$ % SN/5°K
<b>Effet de la température sur la sortie:</b>	< $\pm 0.006$ % SN/5°K
<b>Sortie nominale SN:</b>	0.9 $\pm$ 0.2 mV/V
<b>Résistance d'isolation:</b>	> 5000 MOhm
<b>Impédance d'entrée:</b>	400 $\pm$ 20 Ohm
<b>Tension d'entrée maximale:</b>	15 V
<b>Tension d'entrée nominale:</b>	10 V
<b>Impédance de sortie:</b>	350 $\pm$ 3 Ohm
<b>Degré de protection:</b>	IP66

Toutes les données indiquées peuvent être modifiées sans préavis.  
Toutes les mesures indiquées sont exprimées en millimètres (mm).



Toutes les données indiquées peuvent être modifiées sans préavis.  
Toutes les mesures indiquées sont exprimées en millimètres (mm).