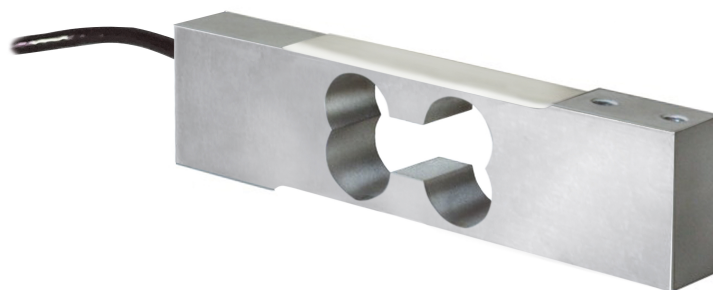


Information générale

PWS4220250223

Le capteur de force off center CB004 garantit une haute précision à un prix compétitif et est particulièrement adapté à la construction de balances électroniques industrielles et de paillasse, de compteurs de pièces et de machines de conditionnement. La cellule CB004 peut être personnalisée en fonction des besoins du client. Par exemple, la capacité varie de 10 kg à 100 kg et la taille maximale de la parabole peut atteindre 400 x 400 mm. Le capteur de pesage CB004 dispose d'un câble blindé à 4 conducteurs de 4 mètres.



Produits connexes suggérés

Un système de pesage très performant doit être précis, parfaitement calibré et entretenu. Pour améliorer les performances du capteur de pesage et optimiser son fonctionnement, les produits suivants peuvent être nécessaires :

Transmetteur de poids [UWT 6008](#)

Transmetteur de poids [DAT 1400](#)

Indicateur de poids [MCT 1302](#)

Tester 1008 [TESTER 1008](#)

Capteur off center [C2Z1](#)

Boîtes de raccordement [CGS4-C](#)

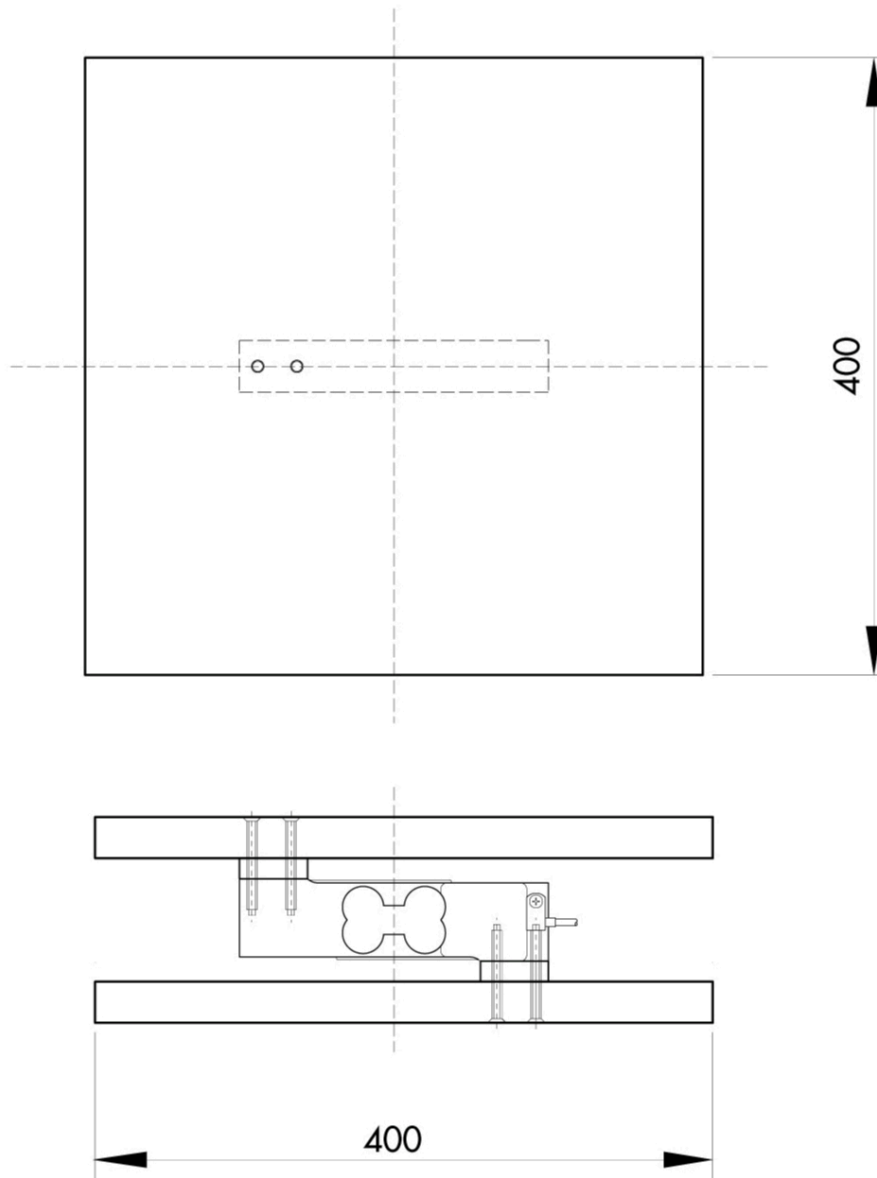
Toutes les données indiquées peuvent être modifiées sans préavis.
Toutes les mesures indiquées sont exprimées en millimètres (mm).

Caractéristiques techniques

PWS4220250223

Débit nominal (DN):	10, 15, 20, 25, 30, 35, 45, 60, 100 Kg
Répétabilité:	< ±0.015 % SN
Creep (20 Minutes):	±0,02 % SN
Non-linéarité de la pleine échelle:	< ±0.0125 % SN
Surcharge de sécurité:	150 % DN
Surcharge maximale:	200 % DN
Matériel:	Alliage d'aluminium
Degré de protection:	IP64
Classe de précision:	4000 / 6000 OIML
Température compensé:	-10 ÷ +50 °C
Température de fonctionnement:	-10 ÷ +50 °C
Effet de la température sur zéro:	< ±0.004 % SN/°C
Effet de la température sur la sortie:	< ±0.0012 % charge/°C
Sortie nominale SN:	2.0 ±0.2 mV/V
Solde de points nul:	< ±0.1% of R.O.
Résistance d'isolation:	> 2000 MOhm
Résistance d'entrée:	375 ÷ 425 Ohm
Résistance de sortie:	345 ÷ 355 Ohm
Alimentation recommandée:	5 ÷ 12 Vdc/Vac
Tension d'alimentation maximale:	20 Vdc/ac

Toutes les données indiquées peuvent être modifiées sans préavis.
Toutes les mesures indiquées sont exprimées en millimètres (mm).

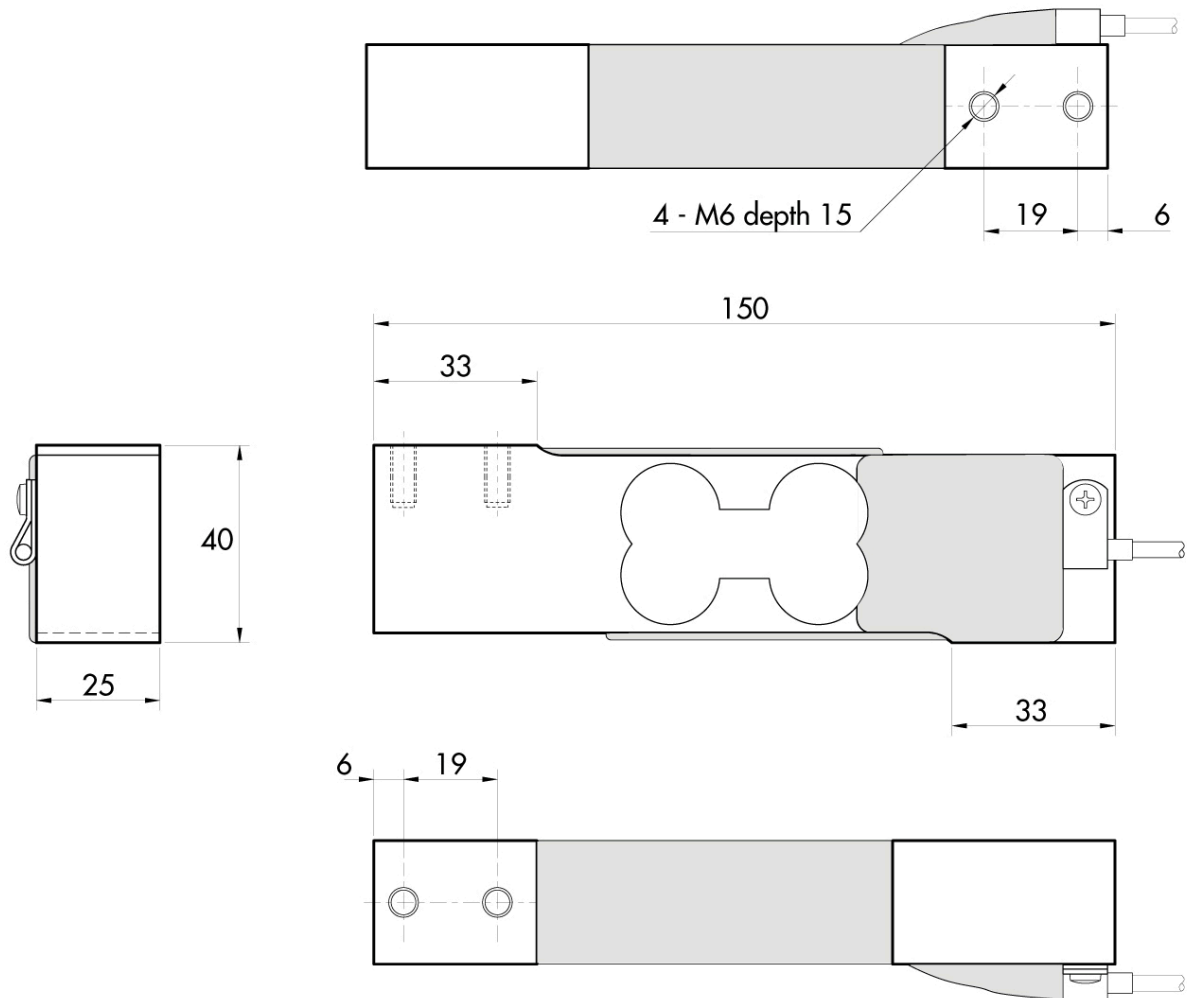

Electrical Connection

+Excitation	Red
-Excitation	White
+Signal	Green
-Signal	Blue
Shield	Cable shield

To Know

Error is within 0.01% SN applied with 1/2 of capacity at the position of 100mm of eccentricity
 The center of loading plate and the center of the load cell should be the same position

Toutes les données indiquées peuvent être modifiées sans préavis.
 Toutes les mesures indiquées sont exprimées en millimètres (mm).



Toutes les données indiquées peuvent être modifiées sans préavis.
Toutes les mesures indiquées sont exprimées en millimètres (mm).