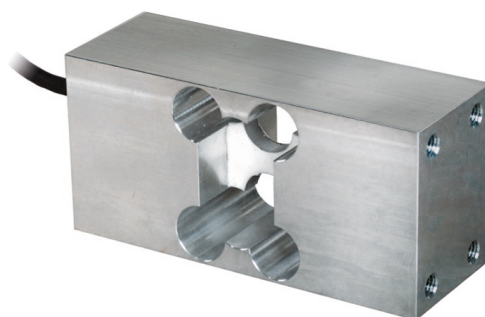


Information générale

PWS4420240722

Le capteur de force off center C2Z1 est facile à assembler et garantit des performances élevées en termes de précision et de résistance, notamment à l'humidité. Pour cette raison, il est généralement utilisé dans des balances à usage commercial. La cellule C2Z1 présente un excellent rapport qualité / prix car son prix est avantageux par rapport à ses caractéristiques.



Produits connexes suggérés

Un système de pesage très performant doit être précis, parfaitement calibré et entretenu. Pour améliorer les performances du capteur de pesage et optimiser son fonctionnement, les produits suivants peuvent être nécessaires :

Transmetteur de poids [UWT 6008](#)

Transmetteur de poids [DAT 1400](#)

Indicateur de poids [MCT 1302](#)

Tester 1008 [TESTER 1008](#)

Boîtes de raccordement [CGS4-C](#)

Capteur off center [U2D1](#)

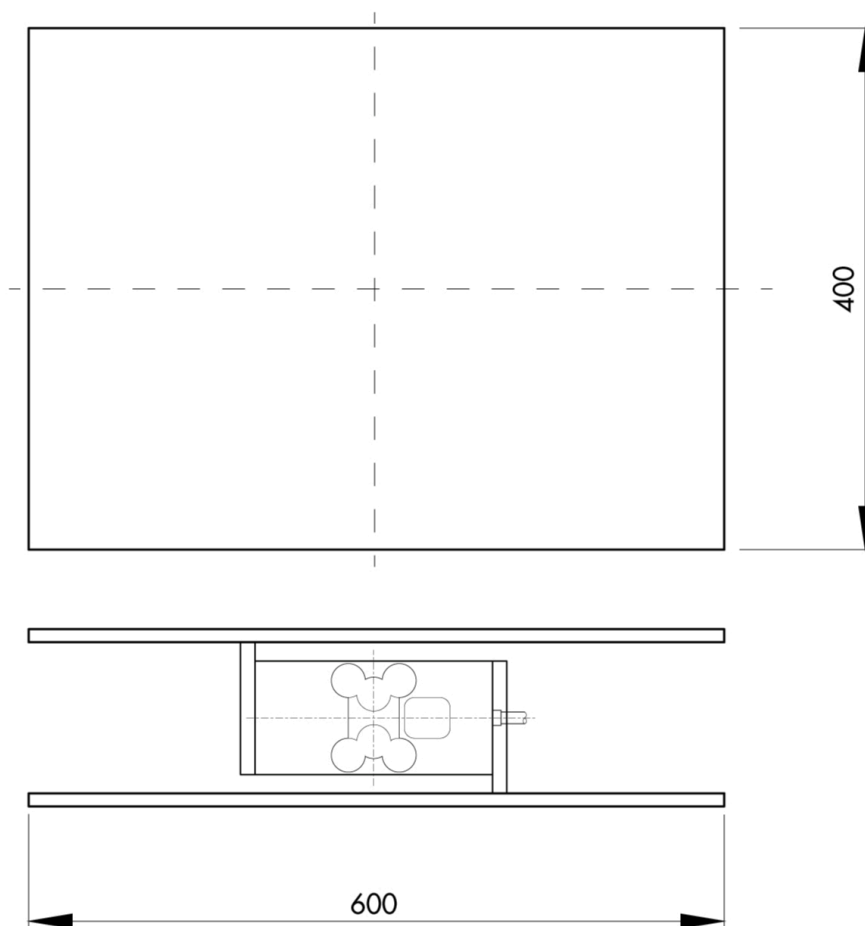
Toutes les données indiquées peuvent être modifiées sans préavis.
Toutes les mesures indiquées sont exprimées en millimètres (mm).

Caractéristiques techniques

PWS4420240722

Débit nominal (DN):	60, 120, 150, 300 Kg
Répétabilité:	±0.02 % SN
Creep (20 Minutes):	±0.025 % SN
Non-linéarité de la pleine échelle:	0.02 % SN
Surcharge de sécurité:	150 % DN
Surcharge maximale:	250 % DN
Matériel:	Aluminium
Température compensé:	-10 ÷ +50 °C
Température de fonctionnement:	-10 ÷ +70°C
Effet de la température sur zéro:	0.028 % SN/°C
Effet de la température sur la sortie:	0.011 % sortie/°C
Sortie nominale SN:	1.9 mV/V ±0.1
Solde de points nul:	±5 % SN
Résistance d'isolation:	<1000 Ohm
Résistance d'entrée:	400 ± 20 Ohm
Résistance de sortie:	350 ±5 Ohm
Alimentation recommandée:	12 V
Tension d'alimentation maximale:	20 V
Poids:	1 Kg
Longueur du câble:	0,5 m
Hystérèse:	0.02 % SN

Toutes les données indiquées peuvent être modifiées sans préavis.
Toutes les mesures indiquées sont exprimées en millimètres (mm).

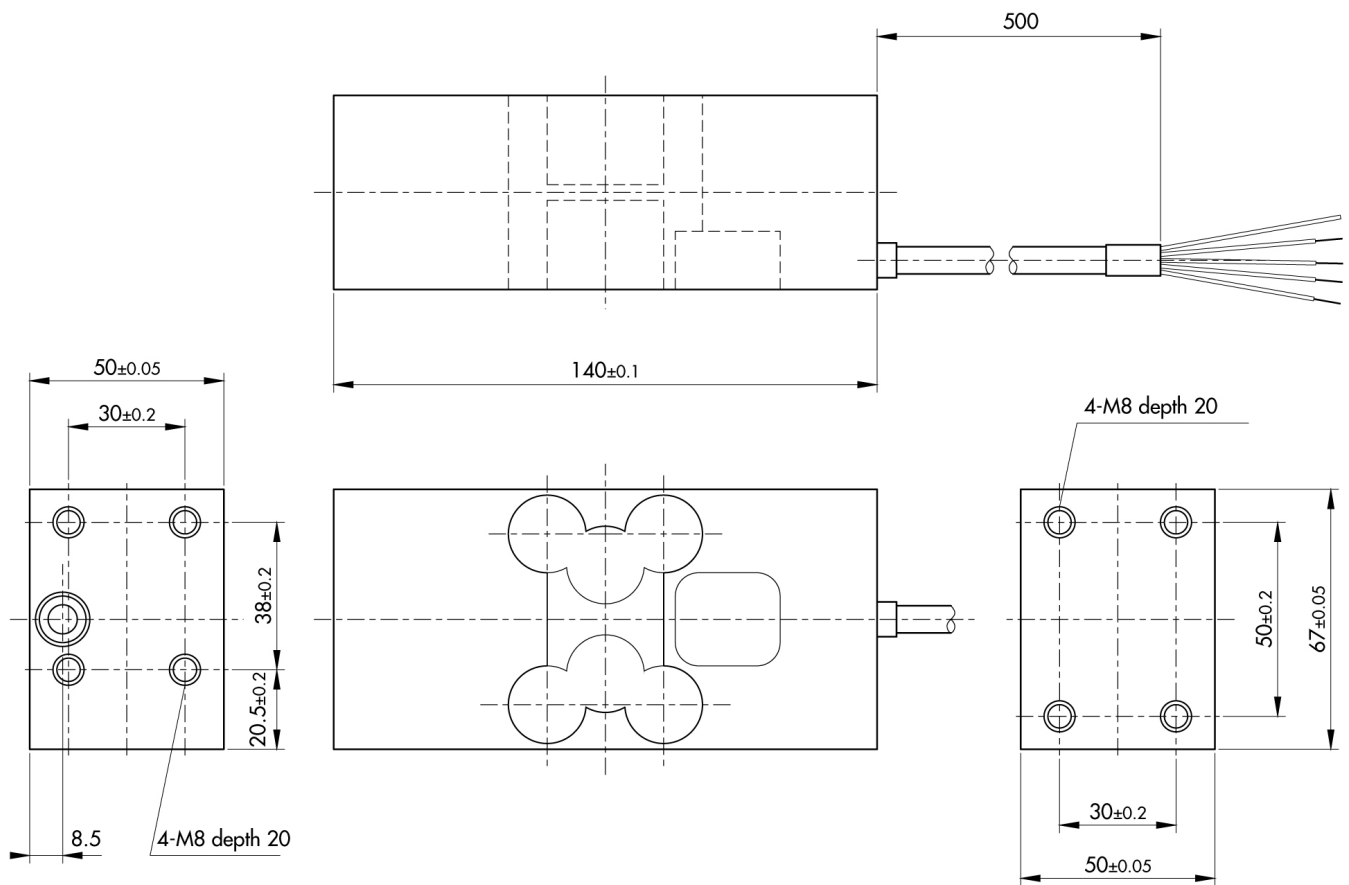

Electrical Connection

+Excitation	Red
-Excitation	White
+Signal	Green
-Signal	Blue
Shield	Cable shield

To Know

Error is within 0.02% SN applied with 1/2 of capacity at the position of 150mm of eccentricity
 The center of loading plate and the center of the load cell should be the same position

Toutes les données indiquées peuvent être modifiées sans préavis.
 Toutes les mesures indiquées sont exprimées en millimètres (mm).



Toutes les données indiquées peuvent être modifiées sans préavis.
Toutes les mesures indiquées sont exprimées en millimètres (mm).