

Information générale

PWS2320241007

Le capteur de pesage BLH NOBEL KIS-9 est extrêmement précis et robuste, résiste aux forces latérales très élevées et est facile à installer. Le capteur BLH NOBEL KIS-9 possède un point de chargement mobile et des câbles blindés à 4 fils de 5 et 10 mètres. Le capteur de pesage BLH NOBEL KIS-9 est utilisée pour la pesée des silos et des trémies, dans les systèmes de contrôle des stocks, dans les bandes transporteuses industrielles et dans les systèmes de mesure de force. Le capteur BLH NOBEL KIS-9 est disponible sur demande pour les températures extrêmes qui vont de - 40 à + 100 °C.



Produits connexes suggérés

Un système de pesage très performant doit être précis, parfaitement calibré et entretenu. Pour améliorer les performances du capteur de pesage et optimiser son fonctionnement, les produits suivants peuvent être nécessaires :

Transmetteur de poids [UWT 6008](#)

Transmetteur de poids [DAT 1400](#)

Indicateur de poids [MCT 1302](#)

Tester 1008 [TESTER 1008](#)

Boîtes de raccordement [CGS4-C](#)

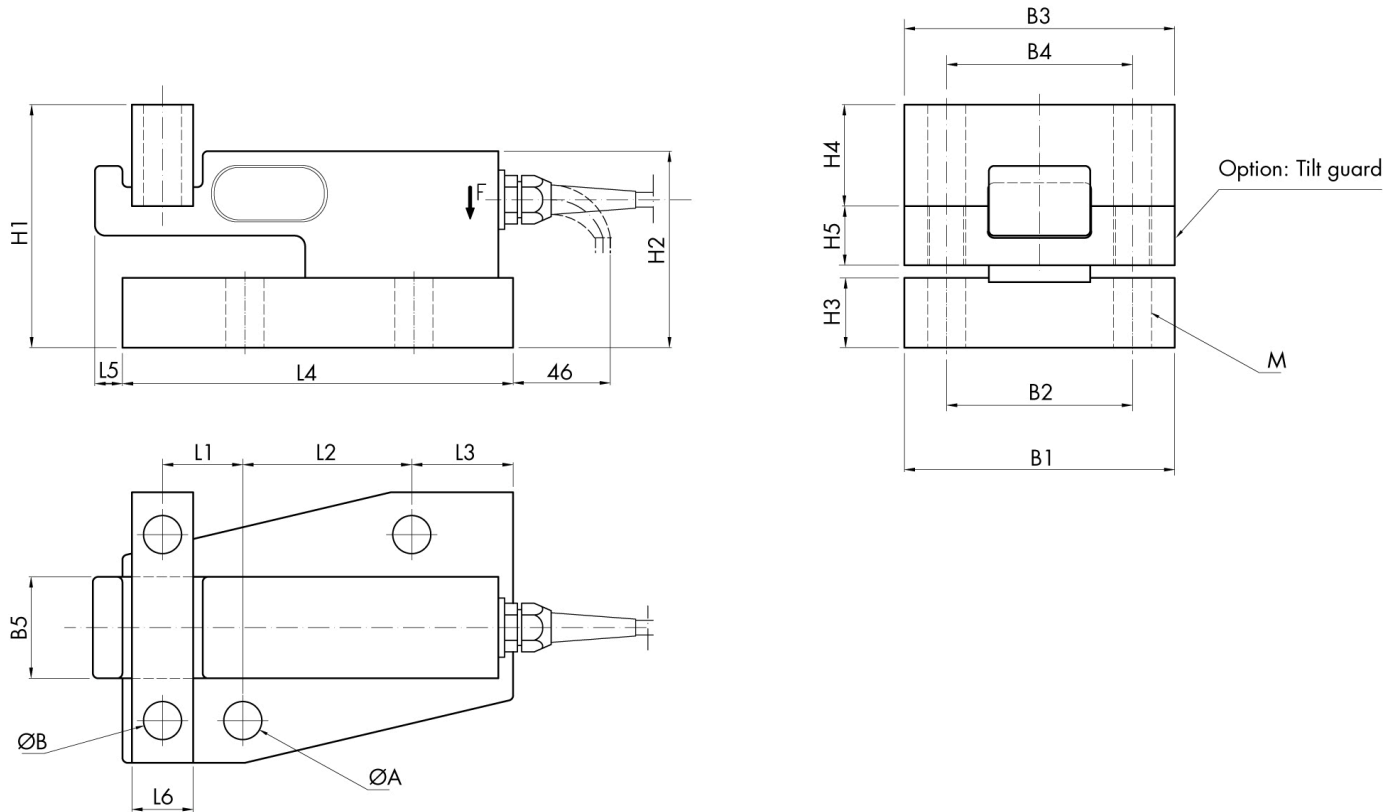
Toutes les données indiquées peuvent être modifiées sans préavis.
Toutes les mesures indiquées sont exprimées en millimètres (mm).

Caractéristiques techniques

PWS2320241007

Débit nominal DN:	5, 10, 20, 50, 100 kN
Erreur combinée:	±0.1 % SN
Répétabilité:	±0.02 % SN
Creep (30 Minutes):	±0.03 % DN
Surcharge de sécurité:	50 % DN
Surcharge maximale:	100 % DN
Surcharge latérale maximale:	100 % DN
Matériel:	Acier inoxydable
Degré de protection:	IP67
Température de fonctionnement:	- 40 ÷ + 80 (+ 100 optional) °C
Effet de la température sur zéro:	±0.003 % SN/°C
Effet de la température sur la sortie:	±0.003 % sortie/°C
Sortie nominale SN:	1.020 mV/V ±0.25 %
Solde de points nul:	±2 % SN
Résistance d'entrée:	350 ±5 Ohm
Résistance de sortie:	350 ±1 Ohm
Alimentation recommandée:	5 Vdc/ac
Tension d'alimentation maximale:	18 Vdc/ca

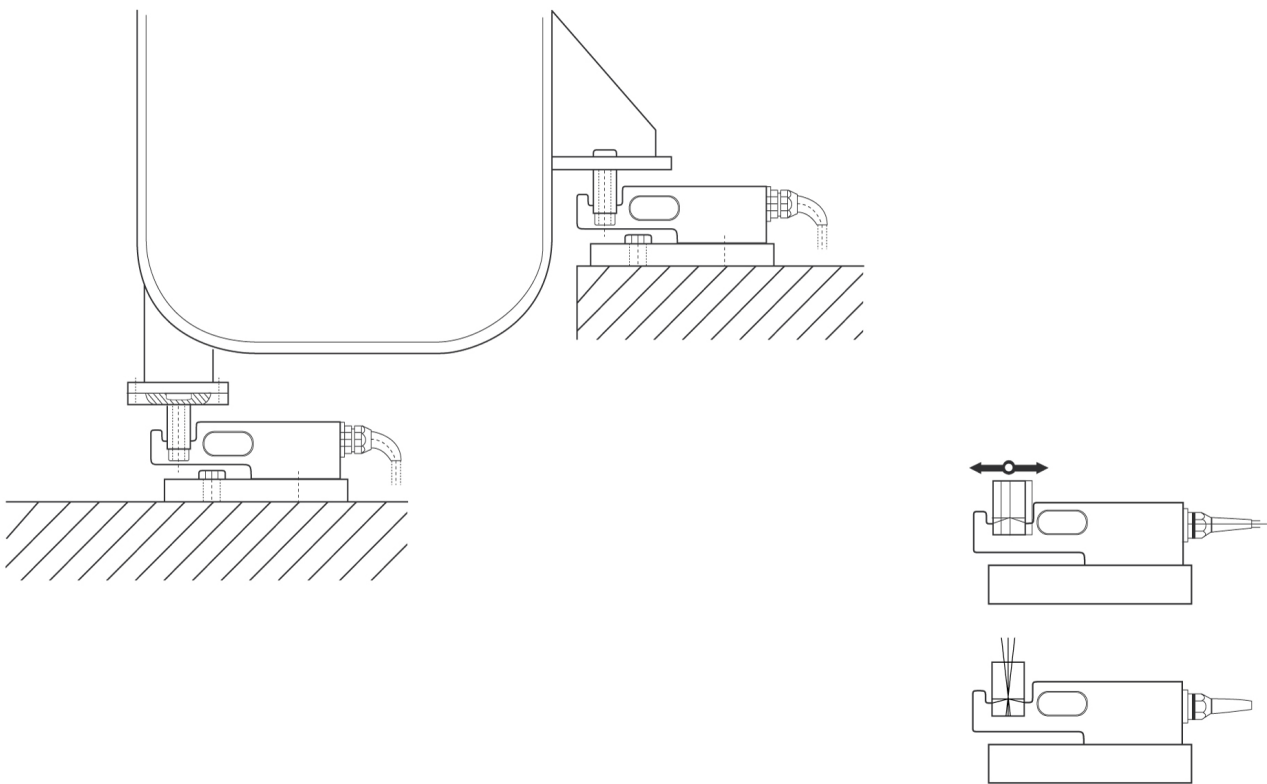
Toutes les données indiquées peuvent être modifiées sans préavis.
Toutes les mesures indiquées sont exprimées en millimètres (mm).



RANGE kN	L1	L2	L3	L4	L5	L6	ØA	ØB	B1	B2	B3	B4	B5	H1	H2	H3	H4	H5	M
5-10-20	27	72	41	154	9	19	14	11	96	62	80	56	30	80	67	19	37	20.5	M10
50	38	80	48	185	14	29	18	18	128	88	128	88	48	115	93	33	48	28	M16
100	48	122	25	220	17	48	22	22	160	120	160	120	62	130	108	38	53	33	M20

Toutes les données indiquées peuvent être modifiées sans préavis.
 Toutes les mesures indiquées sont exprimées en millimètres (mm).

INSTALLATION EXAMPLES



Toutes les données indiquées peuvent être modifiées sans préavis.
Toutes les mesures indiquées sont exprimées en millimètres (mm).