

Information générale

PWS2220250223

Le capteur de pesage BLH NOBEL KIS 8 est extrêmement précis et robuste, résiste aux forces latérales très élevées et est facile à installer. Le capteur BLH NOBEL KIS 8 dispose d'un point de chargement mobile et des câbles blindés à 4 fils de 5 et 10 mètres. Le capteur de pesage BLH NOBEL KIS 8 a plusieurs domaines d'application: systèmes de pesage / stockage (silos, bacs, réservoirs), réservoirs de mélange, systèmes de mesure de la force et bandes transporteuses. Le capteur BLH NOBEL KIS 8 est également disponible pour des températures de -40 à +100 °C et en version ATEX certifiée pour l'emploi en atmosphères explosives.



Produits connexes suggérés

Un système de pesage très performant doit être précis, parfaitement calibré et entretenu. Pour améliorer les performances du capteur de pesage et optimiser son fonctionnement, les produits suivants peuvent être nécessaires :

Transmetteur de poids [UWT 6008](#)

Transmetteur de poids [DAT 1400](#)

Indicateur de poids [MCT 1302](#)

Tester 1008 [TESTER 1008](#)

Boîtes de raccordement [CGS4-C](#)

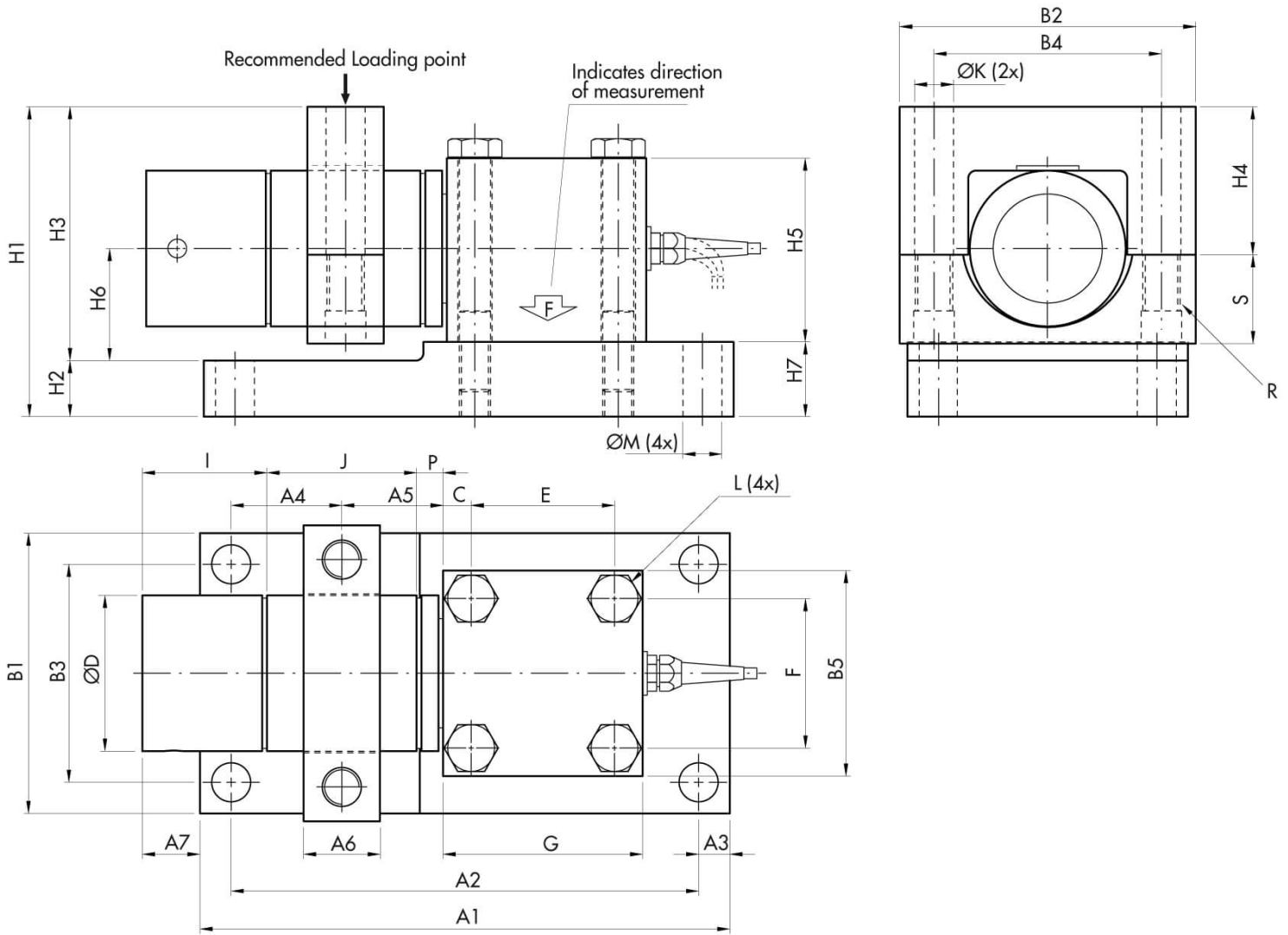
Toutes les données indiquées peuvent être modifiées sans préavis.
Toutes les mesures indiquées sont exprimées en millimètres (mm).

Caractéristiques techniques

PWS2220250223

Débit nominal DN:	1, 2, 5, 10, 20, 50, 100, 200 kN
Erreur combinée:	± 0.075 % SN
Répétabilité:	± 0.02 % SN
Creep (30 Minutes):	±0.03 % DN
Surcharge de sécurité:	50 % DN
Surcharge maximale:	100 % DN
Surcharge latérale maximale:	100 % DN
Matériel:	Acier inoxydable
Degré de protection:	IP67
Température de fonctionnement:	- 40 ÷ + 80 (+ 100 optional) °C
Effet de la température sur zéro:	±0.003 % SN/°C
Effet de la température sur la sortie:	±0.003 % sortie/°C
Sortie nominale SN:	2.040 mV/V ± 0.25%
Solde de points nul:	±2 % SN
Résistance d'isolation:	> 4 G Ohm
Résistance d'entrée:	350 ±5 Ohm
Résistance de sortie:	350 ±0.5 Ohm
Alimentation recommandée:	5 Vdc/ac
Tension d'alimentation maximale:	18 Vdc/ca
Tolérance du shunt de calibration:	±0.25 %

Toutes les données indiquées peuvent être modifiées sans préavis.
Toutes les mesures indiquées sont exprimées en millimètres (mm).



RANGE kN	A1	A2	A3	A4	A5	A6	A7	B1	B2	B3	B4	B5	C	ØD	E	F	G	H1
1-2	175	151	12	31	31	20	-6	75	70	51	55	48	14	33	54	39	78	81
5-10-20	204	180	12	32	50	20	21	100	100	76	75	73	12	50	56	53	79	107.5
50	280	245	17.5	46.5	65	30	21	150	150	115	115	97	14	75	72	72	97	152
100	310	270	20	63	65	39	22	170	160	130	126	118	15	90	78	88	108	173
200	340	300	20	71	65	49	37	180	190	140	146	132	16	100	92	96	128	199

RANGE kN	H2	H3	H4	H5	H6	H7	I	J	ØK	L	ØM	P	C.Clip (2x)	R	S
1-2	14	67	41	48	27.5	14	22	30	8.5	M6x80	11	16	32x1.5	M8	19
5-10-20	18	89.5	54	68	38.5	18	26.5	77	11	M10x80	12	11.5	50x2	M10	27
50	28	124	72	94	54.5	28	36	98	18	M12x110	15	17	75x2.5	M16	43
100	28	145	85	108	65	38	57	96	22	M16x140	22	17	90x3	M20	50
200	36	163	95	118	72	48	80	96	25	M20x150	25	17	100x3	M24	57

Toutes les données indiquées peuvent être modifiées sans préavis.
Toutes les mesures indiquées sont exprimées en millimètres (mm).