

Information générale

PWS3120241016

Le capteur de pesage BLH NOBEL DSA-R est en acier galvanisé, a une capacité de charge variable en fonction des besoins du client et la température de fonctionnement varie de -40 ° C à + 150 ° C. Il possède un câble spécial de 15 m qui permet une connexion directe à la cellule de pesée et surveille la température via un capteur intégré, qui émet un signal à travers une lumière qui change de couleur si une température trop élevée est atteinte. Le capteur de force DSA-R est idéal pour peser des silos et des trémies et est largement utilisé dans les aciéries et les fonderies.



Produits connexes suggérés

Un système de pesage très performant doit être précis, parfaitement calibré et entretenu. Pour améliorer les performances du capteur de pesage et optimiser son fonctionnement, les produits suivants peuvent être nécessaires :

Transmetteur de poids [UWT 6008](#)

Transmetteur de poids [DAT 1400](#)

Indicateur de poids [MCT 1302](#)

Tester 1008 [TESTER 1008](#)

Boîtes de raccordement [CGS4-C](#)

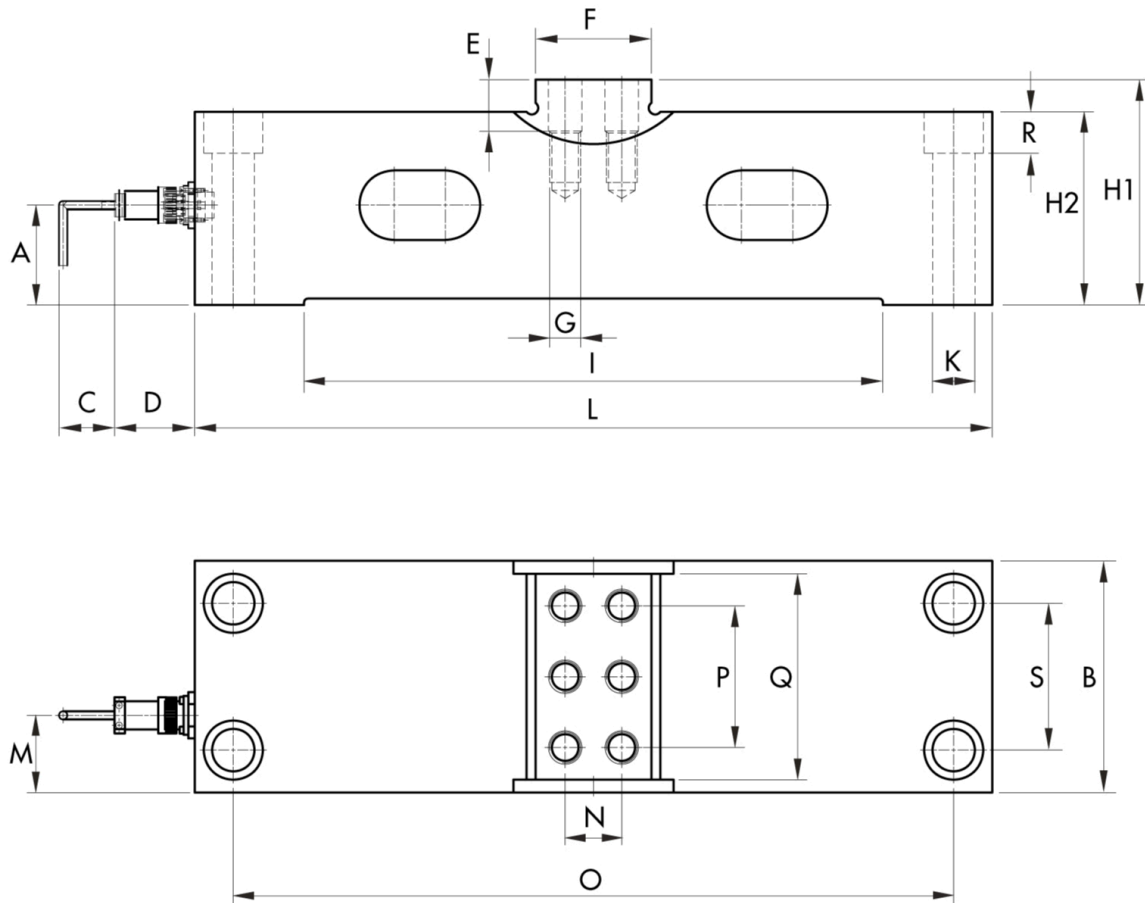
Toutes les données indiquées peuvent être modifiées sans préavis.
Toutes les mesures indiquées sont exprimées en millimètres (mm).

Caractéristiques techniques

PWS3120241016

Débit Nominal (DN):	50, 100, 150, 200 t
Erreur combinée:	±0.1 % SN
Creep (30 Minutes):	±0.05 % SN
Surcharge de sécurité:	100 % DN
Surcharge maximale:	>350 % DN
Surcharge latérale maximale:	100 % DN
Matériel:	Acier zingué
Degré de protection:	IP67
Température de fonctionnement:	-40 ÷ +150 °C
Température de stockage:	-50 ÷ +180 °C
Effet de la température sur zéro:	±0.005 % SN/°C
Effet de la température sur la sortie:	±0.005 % SN/°C
Sortie nominale SN:	1.0 mV/V
Résistance d'isolation:	2000 M Ohm
Résistance de sortie:	700 ±10 Ohm
Alimentation recommandée:	10 Vdc/ac
Tension d'alimentation maximale:	36 Vdc/ac
Impédance d'entrée:	750 ±15 Ohm
Poids:	40, 56, 87, 119 kg

Toutes les données indiquées peuvent être modifiées sans préavis.
Toutes les mesures indiquées sont exprimées en millimètres (mm).



MODÈLE	A	B	C	D	E	F	G	H1	H2	I	K	L	M	N	O	P	Q	R	S
50 t	45	120	240	120	32	80	M 20 x 30	130	105	340	26	450	57	40	398	75	110	26	68
100 t	54	140	240	120	38	90	M 24 x 36	143	118	370	30	500	62	44	444	90	130	29	80
150 t	66	160	240	120	38	90	M 24 x 36	158	133	410	33	560	69	44	500	102	150	32	94
200 t	75	180	240	120	40	90	M 24 x 40	175	150	450	33	620	76	44	560	110	160	32	114

Toutes les données indiquées peuvent être modifiées sans préavis.
Toutes les mesures indiquées sont exprimées en millimètres (mm).