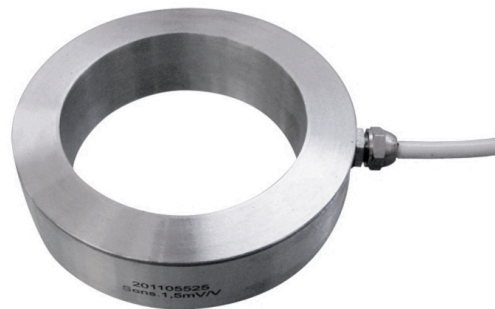


Information générale

PWS17220241007

Le capteur annulaire toroïdal PSRT, en acier inoxydable, est utilisé pour vérifier le filage des tirants ou des boulons de rivetage de roc ou de terre. En outre, les cellules annulaires toroïdales présentent des décharges ou des surcharges de tension dans les murs de soutènement. Pavone Systèmes propose un service de personnalisation des cellules de charge en fonction des applications.



Produits connexes suggérés

Un système de pesage très performant doit être précis, parfaitement calibré et entretenu. Pour améliorer les performances du capteur de pesage et optimiser son fonctionnement, les produits suivants peuvent être nécessaires :

Transmetteur de poids [UWT 6008](#)

Transmetteur de poids [DAT 1400](#)

Indicateur de poids [MCT 1302](#)

Toutes les données indiquées peuvent être modifiées sans préavis.
Toutes les mesures indiquées sont exprimées en millimètres (mm).

Caractéristiques techniques

PWS17220241007

Débit Nominal (DN):	1 ÷ 400
Erreur combinée:	±0,15 % pleine échelle
Répétabilité:	±0,02 pleine échelle
Creep (20 Minutes):	±0,02 % pleine échelle
Surcharge de sécurité:	150 % DN
Surcharge maximale:	> 300 % DN
Matériel:	Acier inoxydable 17.4 PH
Degré de protection:	IP65-67
Température compensé:	-10 ÷ + 50 °C
Température de fonctionnement:	-20 ÷ + 70 °C
Effet de la température sur zéro:	±0,005 % pleine échelle/°C
Effet de la température sur la sortie:	±0,005 % pleine échelle/°C
Tension d'excitation:	2 ÷ 15 Vdc/ca
Sortie nominale SN:	1,5 - 2 mV/V
Résistance d'entrée:	700 ±20 Ohm
Résistance de sortie:	700 ±5 Ohm
Isolation:	> 5000 MOhm

Toutes les données indiquées peuvent être modifiées sans préavis.
Toutes les mesures indiquées sont exprimées en millimètres (mm).