

Caractéristiques techniques

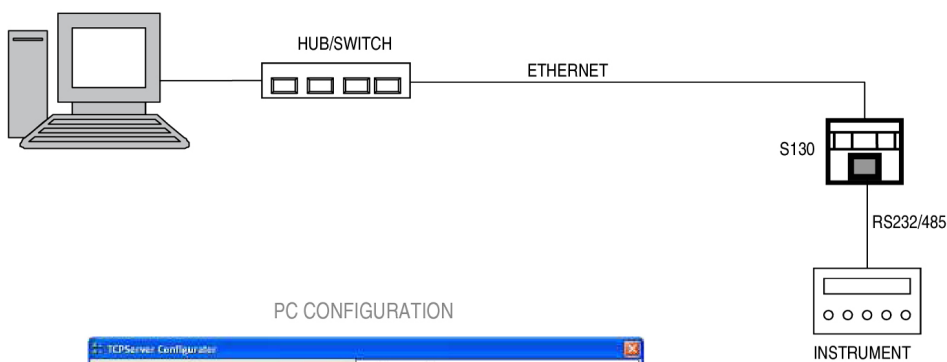
PWS16720250222

Le convertisseur série S130 Profibus / Serial Bridge est utilisé pour la connexion en série de divers appareils qui se trouvent à longue distance. Il couvre généralement des distances allant de 15 à 200 m. Le convertisseur série S130 est équipé de borniers à vis et peut être monté sur une barre OMEGA.

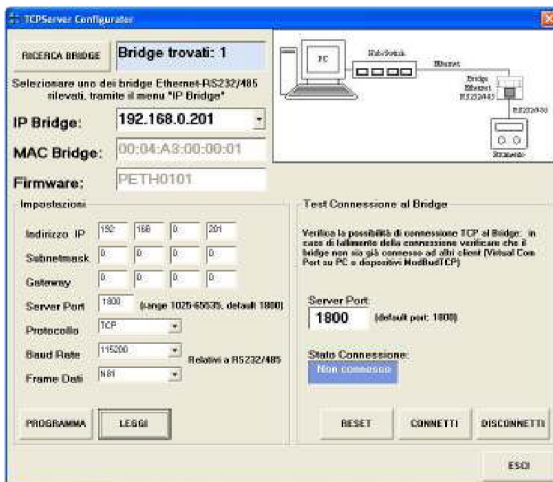
Matériel:	NORYL UL 94 V-0 flame retardant
Température de fonctionnement:	-10°C ÷ +50°C (humidité maximale 85% sans condensation)
Température de stockage:	-20 ÷ +60 °C
Port série:	RS232, RS485 o Profibus DP
Source de courant:	10 - 30 Vdc
Conformité réglementaire:	EN61000-6-2, EN61000-6-3, EN61010-1
Baud rate fieldbus:	<= 12 Mbit/sec
Dimensions:	55mm x 90mm x 58mm (l x h x p)
Baud rate:	<= 115 kb/s (default 9600 b/s)
Isolation:	Classe II
Longueur du câble:	15m (RS232), 1000m (RS485)
Catégorie d'installation:	Cat. II
Consommation d'énergie:	2 W (80 mA max @ 24 Vcc)



Toutes les données indiquées peuvent être modifiées sans préavis.
Toutes les mesures indiquées sont exprimées en millimètres (mm).

ELECTRICAL DRAWING


PC CONFIGURATION



Toutes les données indiquées peuvent être modifiées sans préavis.
Toutes les mesures indiquées sont exprimées en millimètres (mm).