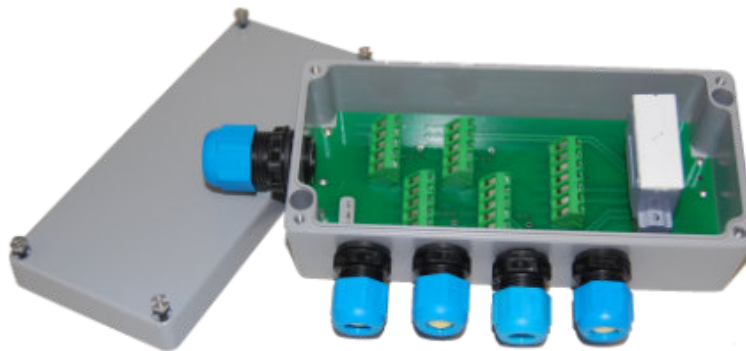


Caractéristiques techniques

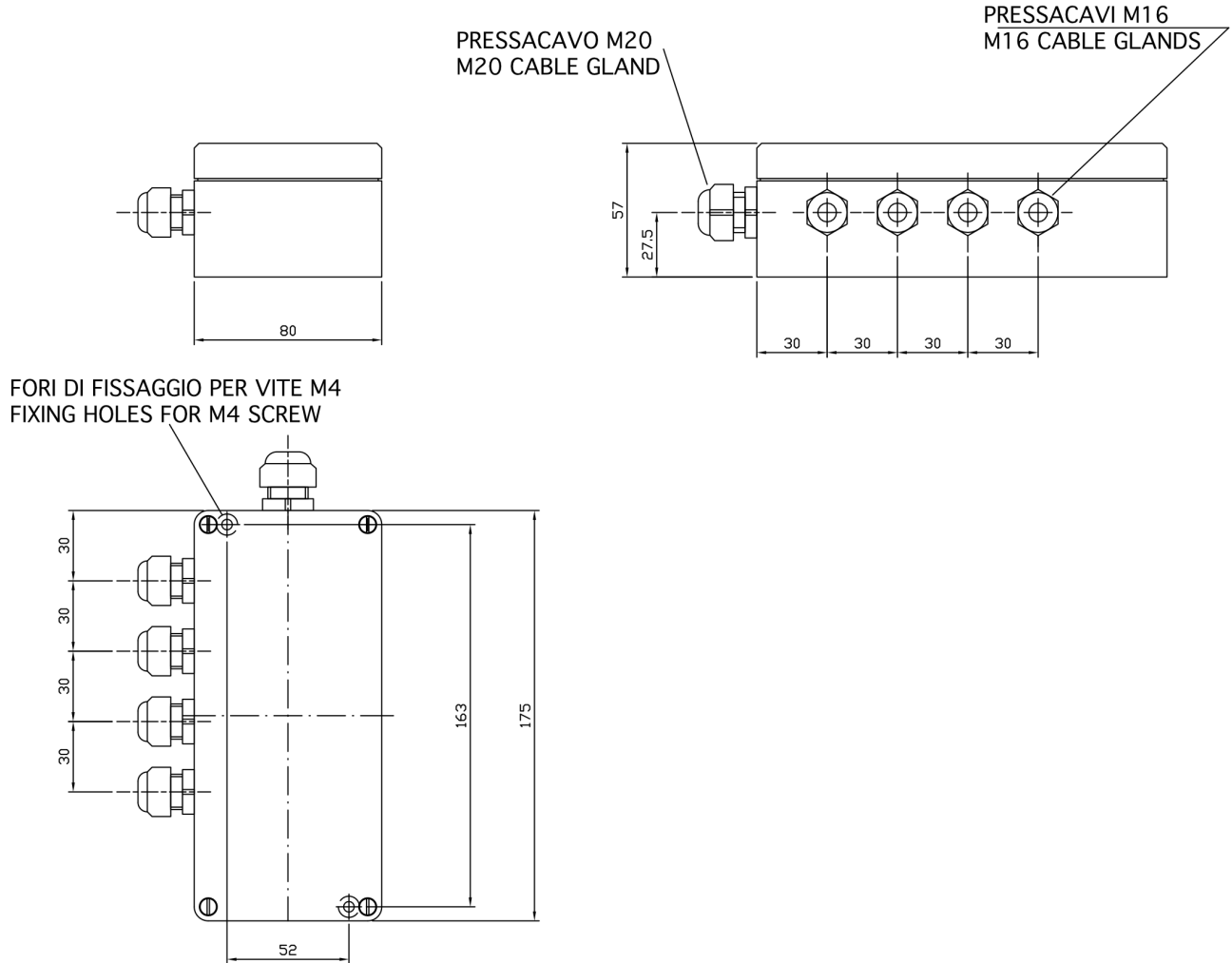
PWS29420241015

La boîte de jonction CEM4-E ATEX est capable de mettre en communication différents capteurs de force et de synchroniser les mesures, en garantissant des valeurs de poids correctes et précises. La boîte de jonction CEM4-E ATEX collecte les signaux des cellules individuelles et les traduit en un seul signal. Le produit de pesage CEM4-E ATEX est équipé d'un câble pour la connexion au Tester 1008. Cela permet un contrôle immédiat des signaux des capteurs individuels et des diagnostics du système. La boîte de jonction CEM4-E ATEX est petit et compact, ce qui lui permet d'être utilisé dans tous les environnements de travail dans des secteurs diversifiés et de se positionner au-dessous des plates-formes.

| | |
|---------------------------------------|--|
| Température de fonctionnement: | -30 ÷ +40 °C (humidité maximale de 85% sans condensation) |
| Température de stockage: | -30 ÷ +70 °C |
| Version certifiée ATEX: | Ex ia IIC T4 Ga; Ex ia IIIC T 135°C Da; -30°C ≤ Tamb ≤ +40°C |
| Gabarit de perçage: | 163 x 52 mm |
| Dimensions: | 175 x 80 x 57 mm (L x H x P) |



Toutes les données indiquées peuvent être modifiées sans préavis.
Toutes les mesures indiquées sont exprimées en millimètres (mm).


LOAD CELLS COLOUR CODE

| | SENSORTRONICS | NONBEL | MINIBEA | PAVONE |
|------|---------------|-------------|---------|-------------|
| +Exc | Red | Red/Green | Red | Red/Blue |
| -Exc | Black | Black | White | Black/Brown |
| +Sgn | Green | Green/White | Green | Green |
| -Sgn | White | Red/White | Blue | White |
| Shd | Shield | Shield | Shield | Shield |

Toutes les données indiquées peuvent être modifiées sans préavis.
Toutes les mesures indiquées sont exprimées en millimètres (mm).