

## Datos técnicos

PWS11420240722

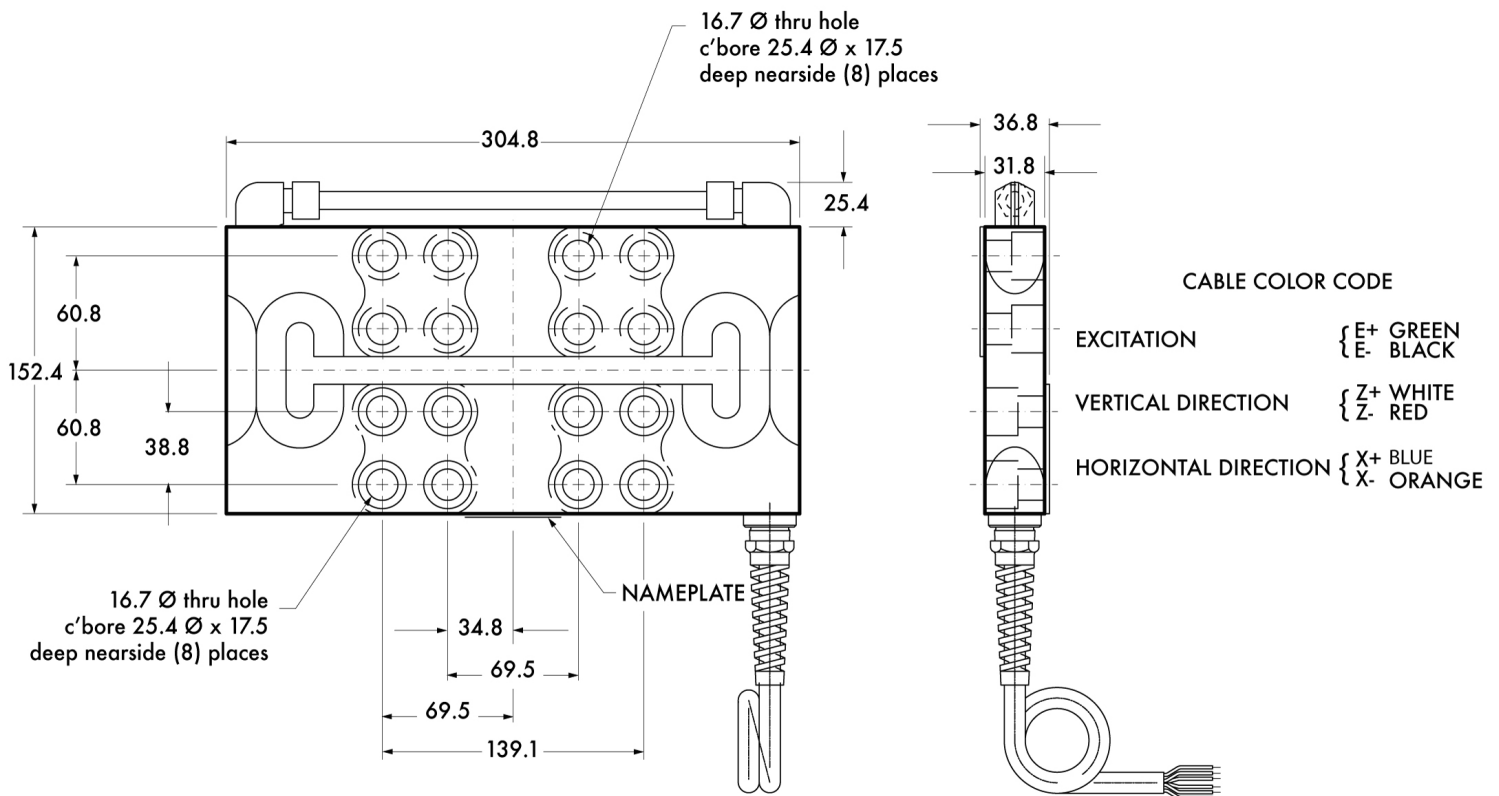
El sistema tensiométrico HTU es adecuado para procesos donde se alcanzan temperaturas extremadamente altas y condiciones de trabajo severas con regularidad. El sistema tensiométrico HTU ha sido probado en el campo. Además, la calibración del sistema tensiométrico HTU se realiza directamente en la fábrica para garantizar un tiempo de inicio mínimo.

<b>Capacidad nominal CN:</b>	9, 27, 45, 89 kN
<b>Error combinado:</b>	0.1 % PN
<b>Repetibilidad:</b>	0.02 % PN
<b>Creep (20 Minutos):</b>	0.05 % PN
<b>Sobrecarga de seguridad:</b>	150 % CN
<b>Sobrecarga máxima:</b>	300 % CN
<b>Sobrecarga lateral de seguridad:</b>	100 % CN
<b>Sobrecarga lateral máxima:</b>	300 % CN
<b>Grado de protección:</b>	IEC IP67
<b>Temperatura de funcionamiento:</b>	-18 ÷ +149°C
<b>Temperatura de almacenamiento:</b>	-18 ÷ +121 °C
<b>Efecto de la temperatura en cero:</b>	0.0044 % PN/°C
<b>Efecto de la temperatura en la salida:</b>	0.0089 % PN/°C
<b>Potencia nominal PN:</b>	2.0 mV/V
<b>Saldo cero:</b>	1.0 % PN
<b>Resistencia de entrada:</b>	185 ±10.0 Ohm
<b>Resistencia de salida:</b>	500 ±5.0 Ohm
<b>Fuente de alimentación recomendada:</b>	10 ÷ 15 Vcc/ca
<b>Peso:</b>	8.2 kg
<b>Celda HTU:</b>	Acero inoxidable 17-4PH

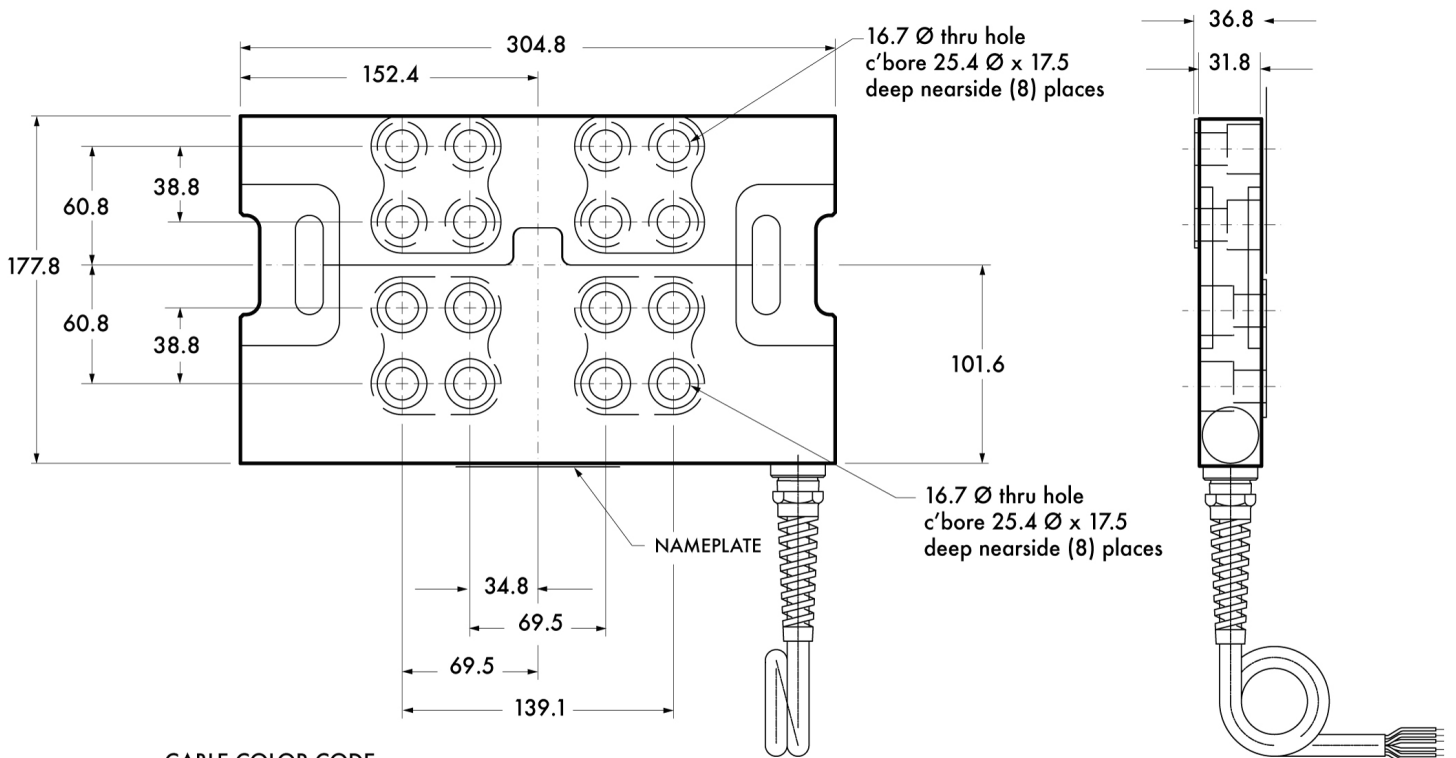


Todos los datos indicados pueden variar sin preaviso.  
 Todas las medidas se expresan en milímetros (mm).

# Regulador de Tensión para Altas Temperaturas HTU



Todos los datos indicados pueden variar sin preaviso.  
Todas las medidas se expresan en milímetros (mm).


**CABLE COLOR CODE**

EXCITATION { E+ GREEN  
E- BLACK

VERTICAL DIRECTION { Z+ WHITE  
Z- RED

HORIZONTAL DIRECTION { X+ BLUE  
X- ORANGE