

Información general

PWS27920241008

El transmisor de peso UWT 6008 Analog proviene de la experiencia de Pavone Sistemas, es un producto único en la familia de transmisores de pesaje y es ideal para todas las aplicaciones industriales donde es necesario conocer la distribución de la carga en las diferentes celdas. El transmisor de peso UWT 6008 Analog es capaz de monitorear todas las células de carga y generar alarmas cuando hay excesiva deriva de la señal de la celda, conexiones faltantes, falla de una de las celdas, distribución de peso desequilibrada. El control emulativo permite la continuidad del trabajo del sistema de pesaje también en caso de fallo de una de las celdas de carga, hasta el reemplazo de la misma. El software optimization se suministra gratis y permite administrar varias funciones directamente desde el ordenador, como por ejemplo iniciar el instrumento, configurar los parámetros, calibrar y verificar el estado operativo. El software Optimization es suministrado directamente por Pavone Sistemas y garantiza una gestión perfecta del instrumento de pesaje.



Software Optimization 1.8.29: [optimization_weighing_software.zip](#)

Manual técnico ENG: [uwt-6008_technical_manual.pdf](#)

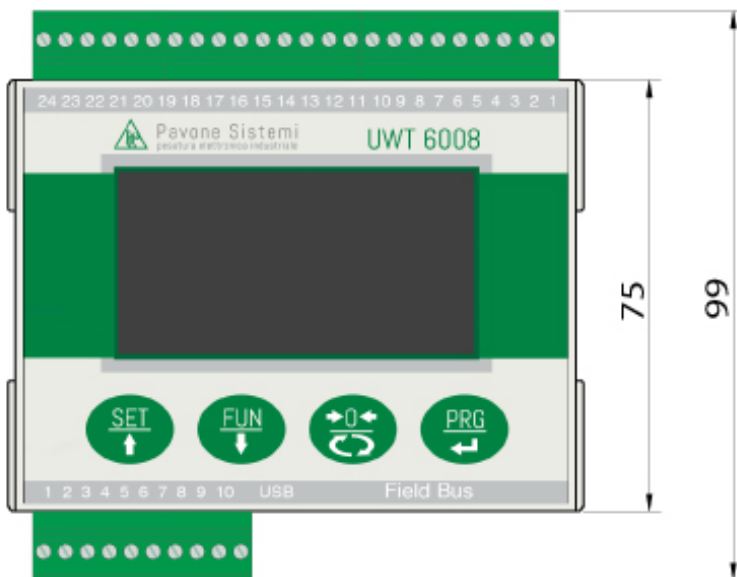
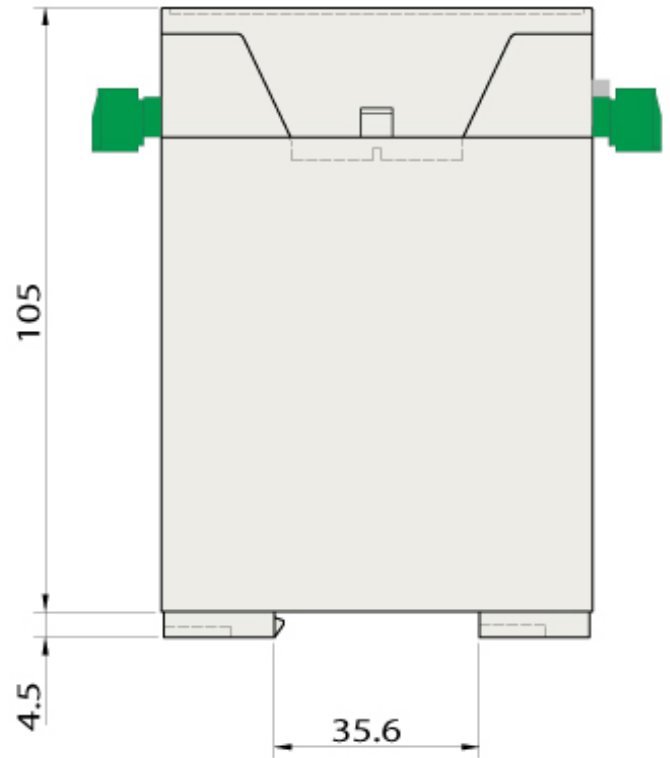
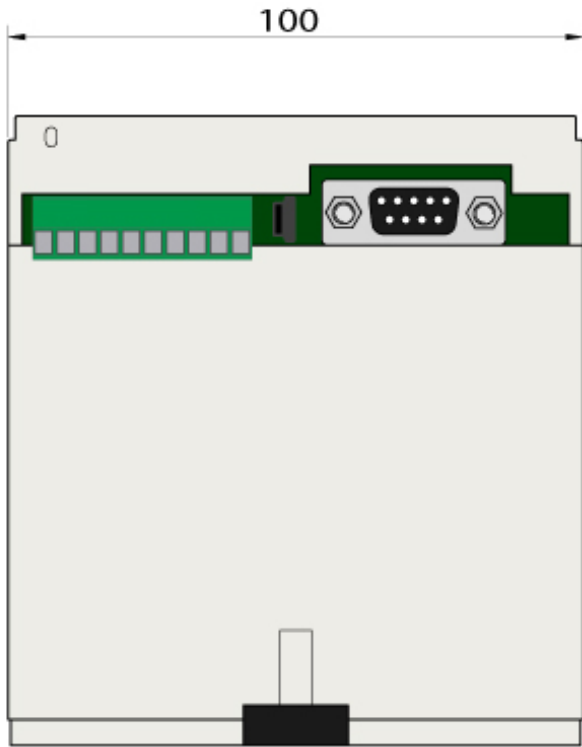
Todos los datos indicados pueden variar sin preaviso.
Todas las medidas se expresan en milímetros (mm).

Datos técnicos

PWS27920241008

Rango de medición:	-3.9 ÷ +3.9 mV/V
Sensibilidad de entrada:	0.02 μ V/count
No linealidad de la escala completa:	<0.01%
Deriva termica:	< 0.001% FS/°C
Display:	128 x 64-pixel graphic LCD
Convertidor A/D:	24 bit
Resolución interna:	> 16.000.000 puntos
Voltaje de entrada del transductor:	5 Vdc (230 mA max.)
Adquisición de señal de frecuencia:	12.5 ÷ 300 Hz
Resolución visualizable (en divisiones):	999999
Valor de división (seleccionable):	x1, x2, x5, x10, x20, x50
Rango de cifras decimales:	0 ÷ 4
Temperatura de funcionamiento:	-10 ÷ + 50°C (humidity max 85% no condensation)
Temperatura de almacenamiento:	-20 ÷ +70°C
Filtro:	5 ÷ 250 Hz
Salidas lógicas:	2 salidas optoaisladas; max 48 Vdc/2A cad
Entradas lógicas:	2 entradas optoaisladas 12/24 Vcc PNP (fuente de alimentación externa)
Puerto serie:	1 USB device + 1 RS232C + 1 RS485
No linealidad de la salida analógica:	< 0,02%
Deriva térmica de la salida analógica:	0,001% FS / °C
Fuente de alimentación:	12-24 Vdc \pm 15% - Power consumption 4 W
Mikrocontrolador:	ARM Cortex M0+ at 32 bits, 256KB Flash reprogrammable on-board from USB
Memoria de datos:	64 Kbytes ampliable hasta a 1024 Kbytes
Cumplimiento normativo:	EN61000-6-2, EN61000-6-3 for EMC; EN61010-1 for Electrical Safety, EN45501 for metrology
Número de celdas de carga:	1 ÷ 8
Salida analógica:	16-bit opto-isolated Voltage: 0 ÷ 5/10 V (min. R: 10 K Ohm), Current: 0/4 ÷ 20 mA (max. R: 300 Ohm).
Dimensiones:	100 x 75 x 110 mm (L x H x P)

Todos los datos indicados pueden variar sin preaviso.
Todas las medidas se expresan en milímetros (mm).



Todos los datos indicados pueden variar sin preaviso.
 Todas las medidas se expresan en milímetros (mm).