

## Información general

PWS20620240722

El transmisor de peso DAT 400 Profibus DP se vende exclusivamente en el mundo por Pavone Sistemas. Tiene un alto rendimiento y confiabilidad, y funciones de carga y descarga para la programación a través de TESTER 1008. La configuración y la calibración se pueden realizar por el panel frontal o por el ordenador a través del puerto USB. El transmisor de peso DAT 400 Profibus DP tiene una función de Peak Hold (retención de picos) para medidas dinámicas y bloques de terminales de tornillo y puede ser personalizado de acuerdo a las necesidades del cliente.



Software Inovation 2: [inovation\\_2\\_weighing\\_software.zip](#)

Profibus GSD file: [dat\\_400\\_500\\_profibus\\_gsd.zip](#)

Manual técnico ENG: [dat-400\\_en.pdf](#)

Manual técnico ENG: [dat-400\\_fieldbus\\_en.pdf](#)

Profibus GSD file (HMS): [profibus\\_hms\\_gsd.zip](#)

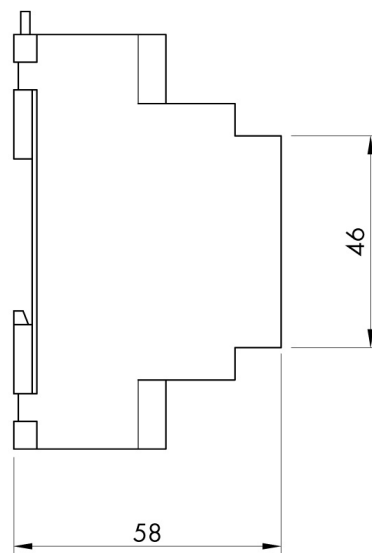
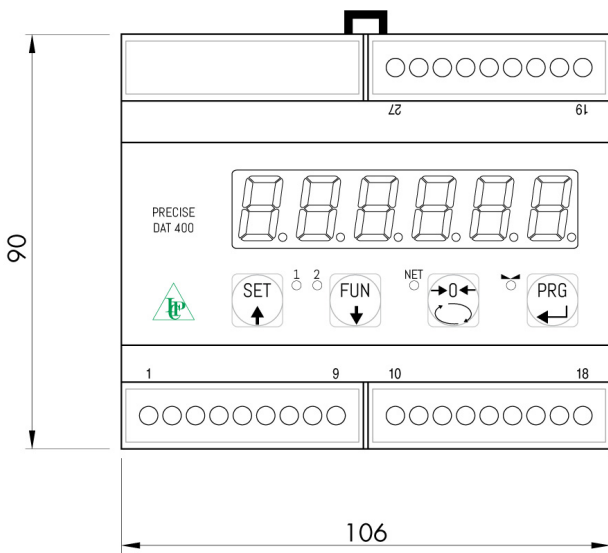
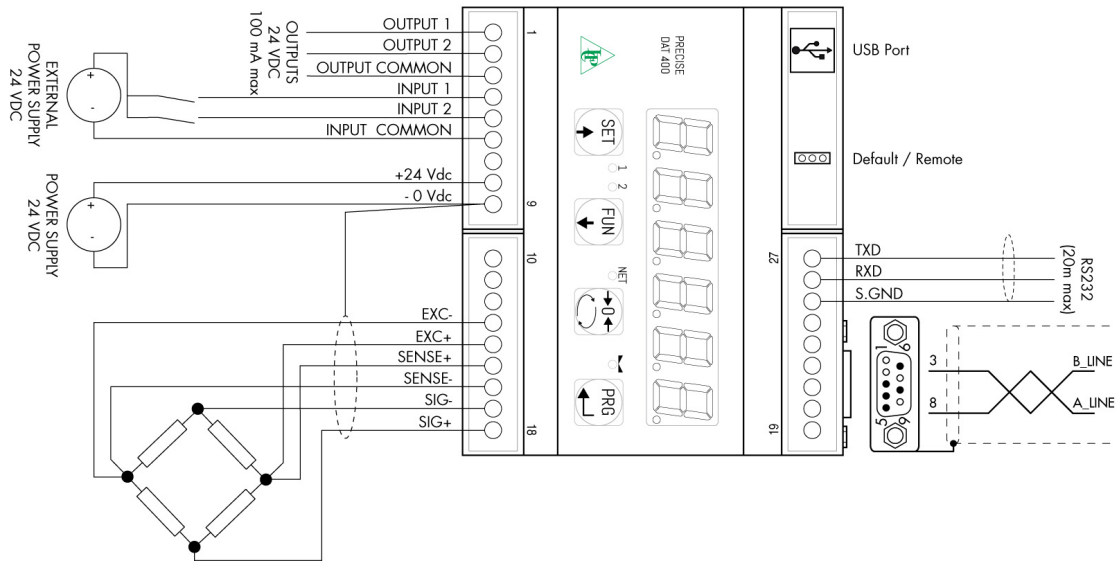
Todos los datos indicados pueden variar sin preaviso.  
Todas las medidas se expresan en milímetros (mm).

## Datos técnicos

PWS20620240722

<b>Rango de medición:</b>	-0.5 ÷ +3.5 mV/V (-3.9 ÷ +3.9 mV/V optional)
<b>Sensibilidad de entrada:</b>	0.02 µV/count
<b>No linealidad de la escala completa:</b>	<0.01%
<b>Deriva termica:</b>	< 0.001% FS/°C
<b>Display:</b>	6 digit, red LED (7 segments), h 14 mm
<b>Convertidor A/D:</b>	24 bit
<b>Resolución interna:</b>	> 16.000.000 puntos
<b>Voltaje de entrada del transductor:</b>	5 V (max 6 celdas 350 Ohm)
<b>Resolución visualizable (en divisiones):</b>	60000
<b>Valor de división (seleccionable):</b>	x1, x2, x5
<b>Rango de cifras decimales:</b>	0 ÷ 3
<b>Temperatura de funcionamiento:</b>	-10 ÷ + 50 ° C (máx. 85% sin condensación)
<b>Temperatura de almacenamiento:</b>	-20 ÷ +70 °C
<b>Filtro:</b>	0.1 ÷ 25 Hz
<b>Salidas lógicas:</b>	2 salidas optoaisladas; máx, 24 vcc / 100mA casa uno
<b>Entradas lógicas:</b>	2 entradas optoaisladas 24 Vcc PNP (fuente de alimentación externa)
<b>Puerto serie:</b>	USB, RS232C with ASCII or Modbus RTU protocols
<b>Fuente de alimentación:</b>	24 Vcc ±15% - power 5 W
<b>Cumplimiento normativo:</b>	EN61326-1, EN55011, EN55014 para EMC; EN61010-1 para la seguridad eléctrica
<b>Fieldbus:</b>	Profibus DP
<b>Dimensiones y peso:</b>	106 x 90 x 58 mm (L x H x P); 250 g
<b>Baud rate:</b>	2400, 9600, 19200, 38400, 115200 adjustable (for RS232)
<b>Distancia de transmisión:</b>	15m (RS232C)

Todos los datos indicados pueden variar sin preaviso.  
Todas las medidas se expresan en milímetros (mm).



Todos los datos indicados pueden variar sin preaviso.  
Todas las medidas se expresan en milímetros (mm).