

Información general

PWS20520250222

El transmisor de peso DAT400 Analog es un producto exclusivo de Pavone Sistemas que tiene un alto rendimiento y confiabilidad. Tiene una función de carga y descarga para la programación con Tester 1008. La configuración y la calibración se pueden realizar por el panel frontal o por el ordenador a través del puerto USB. La opción bipolar está disponible bajo petición. El transmisor de peso DAT 400 Analog tiene una función de Peak Hold (retención de picos) para medidas dinámicas y bloques de terminales de tornillo y se puede personalizar de acuerdo con las necesidades del cliente.



Software Inovation 2: [inovation_2_weighing_software.zip](#)

Manual técnico ENG: [dat-400_en.pdf](#)

Manual técnico ENG: [dat-400_analog_en.pdf](#)

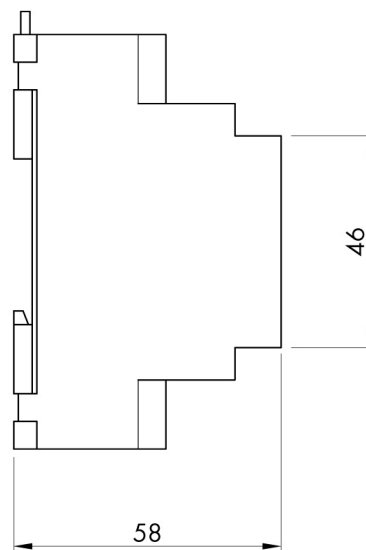
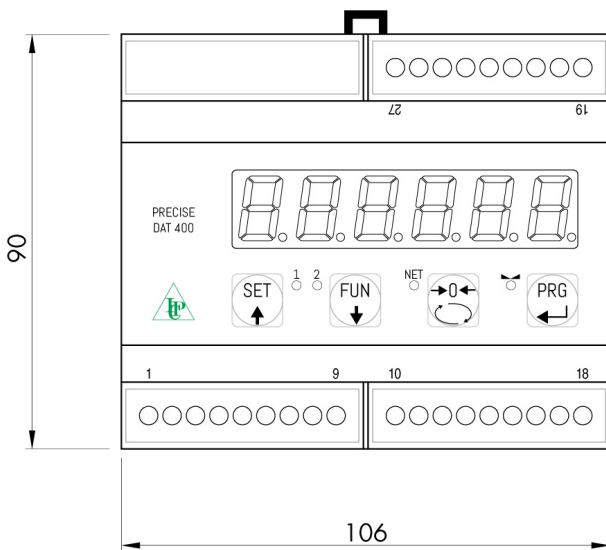
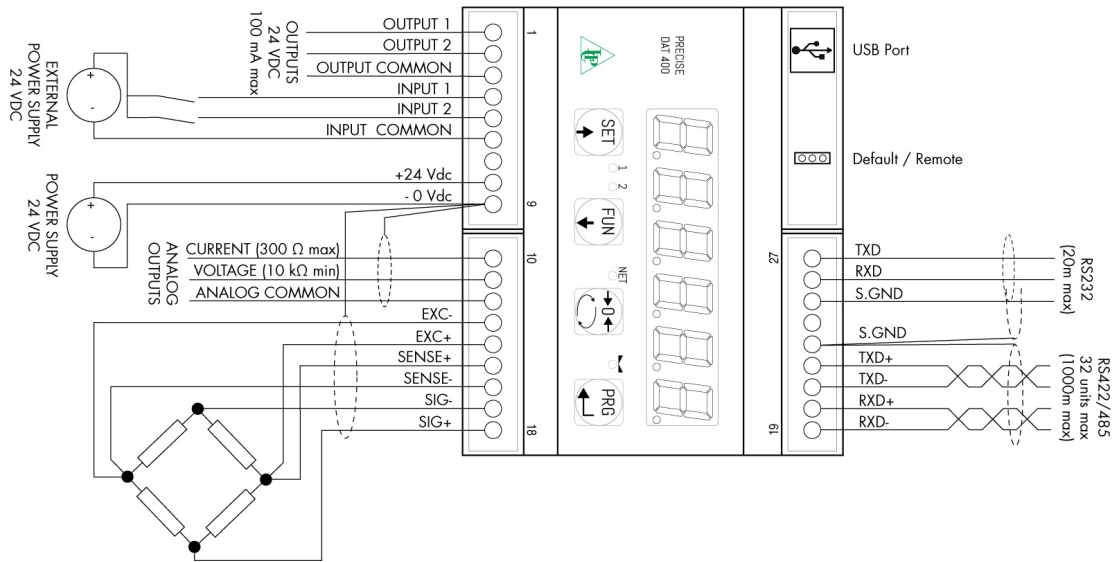
Todos los datos indicados pueden variar sin preaviso.
Todas las medidas se expresan en milímetros (mm).

Datos técnicos

PWS20520250222

Rango de medición:	-0.5 ÷ +3.5 mV/V (-3.9 ÷ +3.9 mV/V optional)
Sensibilidad de entrada:	0.02 µV/count
No linealidad de la escala completa:	<0.01%
Deriva termica:	< 0.001% FS/°C
Display:	6 digit, red LED (7 segments), h 14 mm
Convertidor A/D:	24 bit
Resolución interna:	> 16.000.000 puntos
Voltaje de entrada del transductor:	5 V (max 6 celdas 350 Ohm)
Resolución visualizable (en divisiones):	60000
Valor de división (seleccionable):	x1, x2, x5
Rango de cifras decimales:	0 ÷ 3
Temperatura de funcionamiento:	-10 ÷ +50°C (max umidity 85% without condensation)
Temperatura de almacenamiento:	-20 ÷ +70 °C
Filtro:	0.1 ÷ 25 Hz
Salidas lógicas:	2 salidas optoaisladas; máx, 24 vcc / 100mA casa uno
Entradas lógicas:	2 entradas optoaisladas 24 Vcc PNP (fuente de alimentación externa)
Puerto serie:	Nr. 2 - USB/RS232C, RS485 with ASCII or Modbus RTU protocols
Fuente de alimentación:	24 Vcc ±15% - power 5 W
Cumplimiento normativo:	EN61326-1, EN55011, EN55014 para EMC; EN61010-1 para la seguridad eléctrica
Salida analógica:	optoisolated 16 Bit Tension: 0÷5/10 V (R min10 K Ohm), Current: 0/4÷20 mA (R max 300 Ohm)
Dimensiones y peso:	106 x 90 x 58 mm (L x H x P); 250 g
Baud rate:	2400, 9600, 19200, 38400, 115200 ajustable (RS232)
Distancia de transmisión:	15m (RS232C), 1000m (RS422; RS485)

Todos los datos indicados pueden variar sin preaviso.
Todas las medidas se expresan en milímetros (mm).



Todos los datos indicados pueden variar sin preaviso.
 Todas las medidas se expresan en milímetros (mm).