

Información general

PWS7120241012

El producto DAT S 400 es un instrumento de pesaje de acero inoxidable de alta calidad. Es un producto completamente personalizable y la configuración y calibración pueden realizarse tanto desde el panel frontal como desde el puerto serie. La solución DAT S 400 tiene una función de carga y descarga para la programación, una función para medidas dinámicas y muchas otras opciones que se adaptan a las necesidades del cliente.



Software Inovation 2: [inovation_2_weighing_software.zip](#)

Manual técnico ENG: [dat-s-400_en.pdf](#)

Manual técnico Analog ENG: [dat-s-400_analog_en.pdf](#)

Manual técnico Fieldbus ENG: [dat-s-400_fieldbus_en.pdf](#)

Notas de Seguridad ENG: [dat_s_400_atex_safety_notes_en.pdf](#)

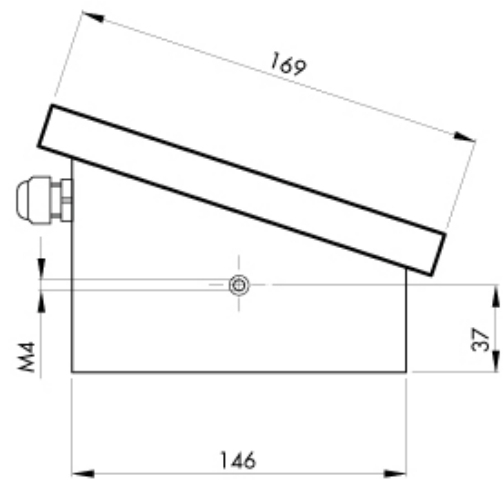
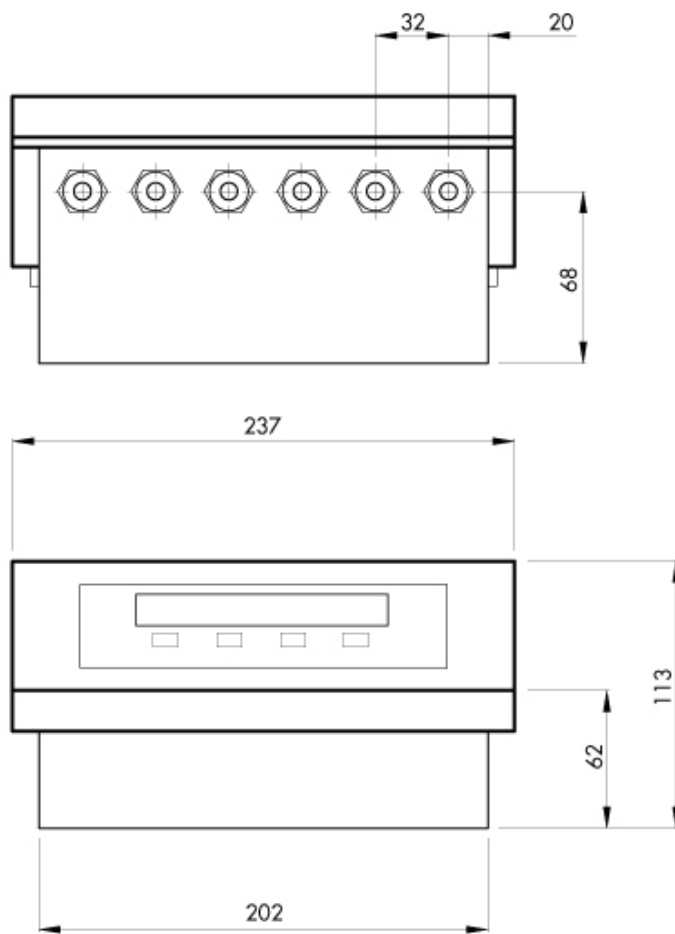
Todos los datos indicados pueden variar sin preaviso.
Todas las medidas se expresan en milímetros (mm).

Datos técnicos

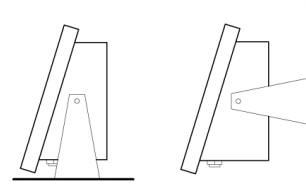
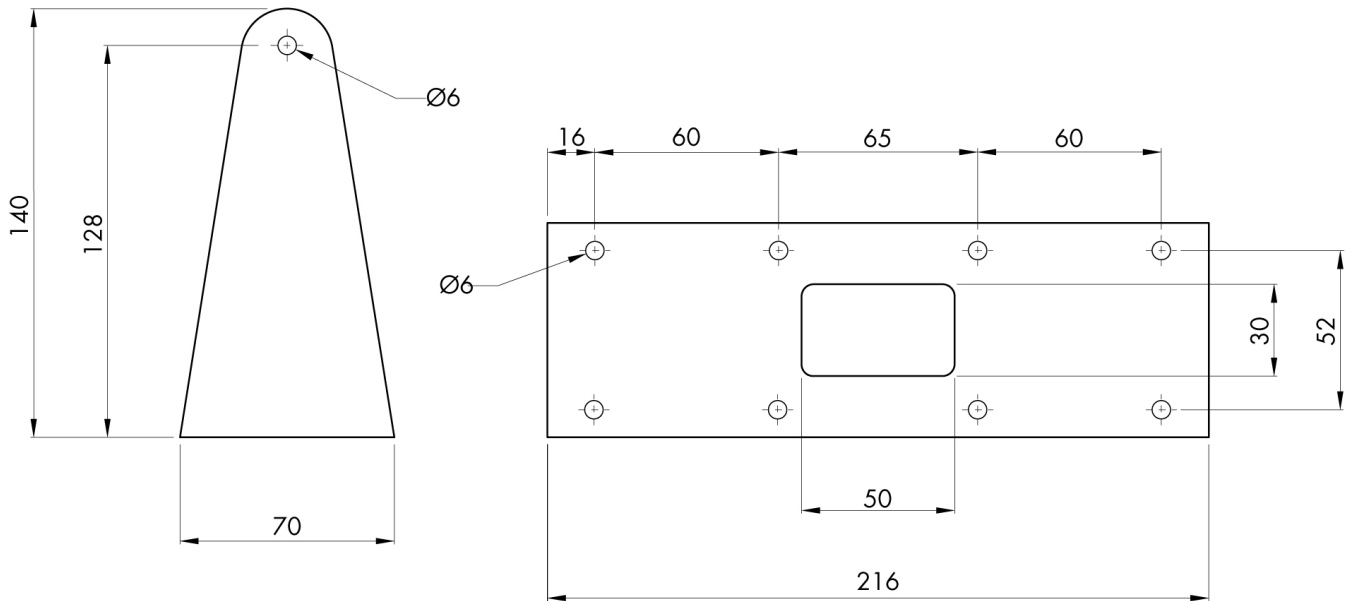
PWS7120241012

Optionale Stromversorgung:	115 / 230 Vcc 50/60 Hz
Rango de medición:	-0.5 ÷ +3.5 mV/V (optional -3.9 ÷ +3.9 mV/V)
Sensibilidad de entrada:	0.02 μ V/count
No linealidad de la escala completa:	< 0.01 % escala completa
Deriva termica:	< 0.001 % escala completa/°C
Convertidor A/D:	24 bit
Resolución visualizable (en divisiones):	> 60000
Rango de cifras decimales:	0 ÷ 3
Temperatura de funcionamiento:	-10 ÷ +40 °C
Temperatura de almacenamiento:	-20 ÷ +50°C
Filtre:	0.1 ÷ 25 Hz
Salidas lógicas:	2 salidas (contacto limpio) Max 24 Vcc/100 mA cad.
Entradas lógicas:	2 optoaisladas 24 Vcc PNP (fuente de alimentación externa)
Puerto serie:	USB, RS232C o RS422/RS485 with ASCII or Modbus RTU protocols
Salida analógica opcional:	Optoaislada 16 bit, Tensión: 0 ÷ 5 or 0 ÷ 10 V (R >10 K Ohm), corriente: 0 ÷ 20 o 4 ÷ 20 mA (R < 300 Ohm), Linearidad: 0,03 de la escala completa
Fuente de alimentación:	24 Vcc \pm 15 % - consumo de energía 5 W
Cumplimiento normativo:	EN61326-1, EN55011, EN55014 para EMC; EN61010-1 para la seguridad eléctrica
Baud rate:	2400, 9600, 19200, 38400, 115200 ajustable
Distancia de transmisión:	15m (RS232C), 1000m (RS422; RS485)
Fieldbus:	Profibus, Devicenet, Profinet, Ethernet, Ethernet IP
Voltaje de entrada del transductor:	5 V (max 6 celdas de carga 350 Ohm)

Todos los datos indicados pueden variar sin preaviso.
Todas las medidas se expresan en milímetros (mm).



Todos los datos indicados pueden variar sin preaviso.
 Todas las medidas se expresan en milímetros (mm).



Todos los datos indicados pueden variar sin preaviso.
 Todas las medidas se expresan en milímetros (mm).