

Datos técnicos

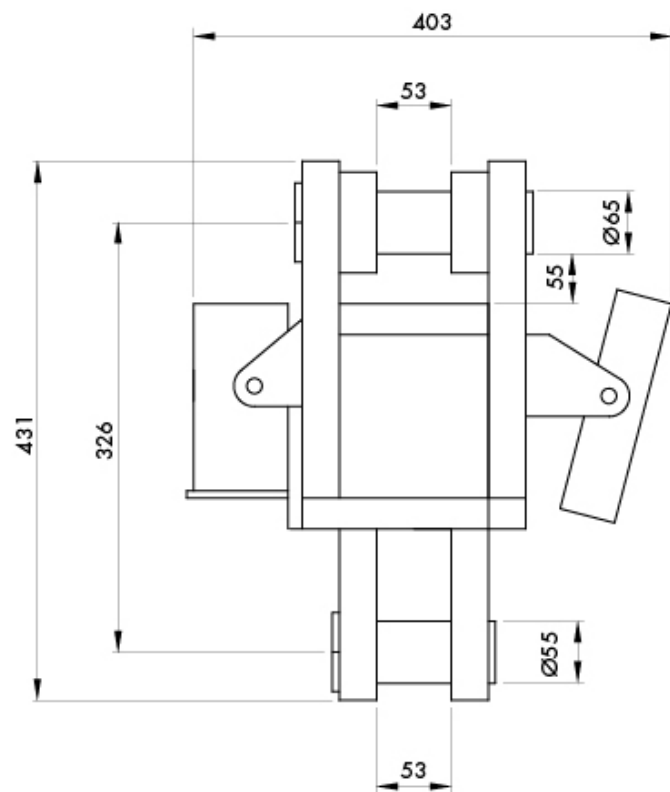
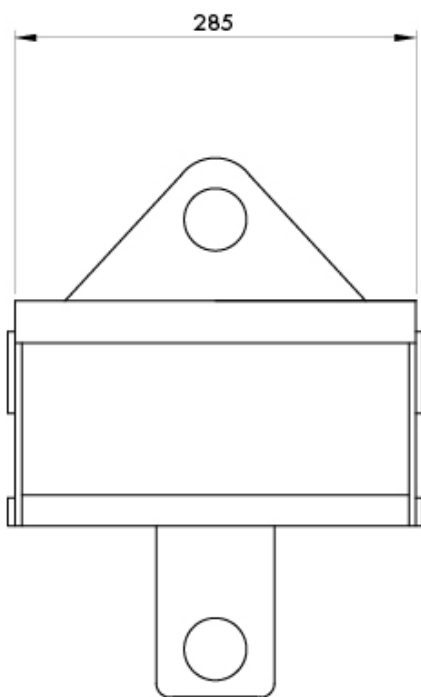
PWS16620241007

El dinamómetro MCWHU es una solución diseñada para el pesaje móvil con una alta capacidad de pesaje industrial, ideal para almacenes y entornos más hostiles. Precisamente por su comodidad, se utiliza sobre todo en la industria del acero, mecánica y alimentaria, donde es necesario pesar cargas suspendidas significativas en términos de peso. El producto MCWHU está equipado con un indicador de peso y equipado con una conexión wi-fi para comunicarse en tiempo real con dispositivos remotos. El dinamómetro MCWHU tiene un teclado a prueba de agua con 5 teclas (cero, tara automática, modo, impresión y encendido / apagado), una pantalla protectora de plexiglas, un control remoto de radiofrecuencia y otras opciones a pedido (gancho y campana, pantalla térmica para protección contra rayos infrarrojos y Temperaturas elevadas, accesorios conectados en radiofrecuencia etcétera).

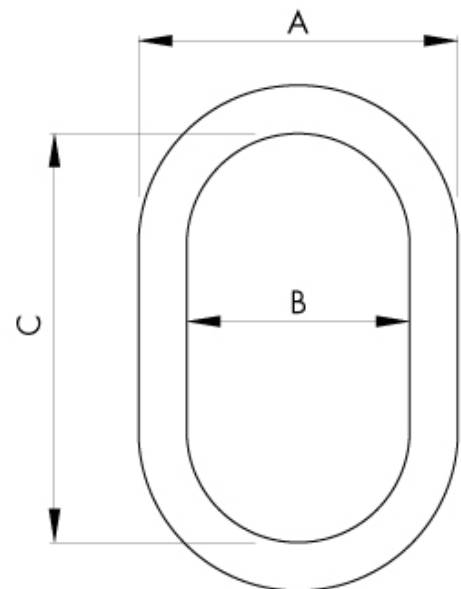
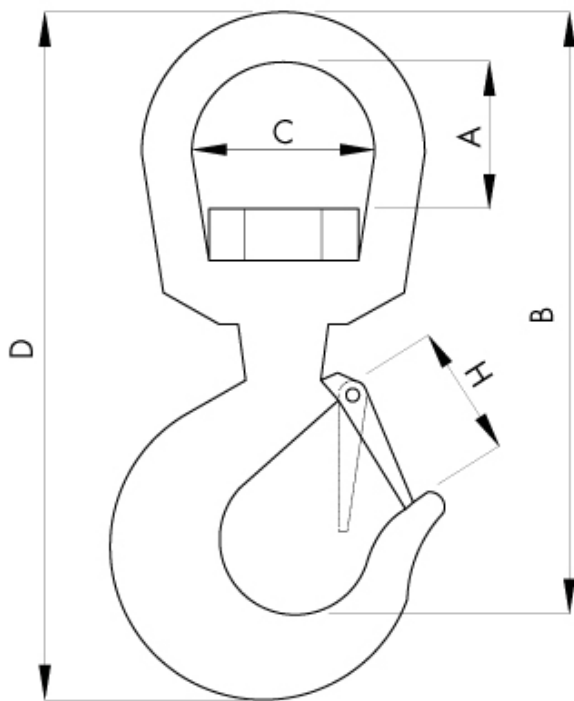
Display:	rojo LED 40 mm
Grado de protección:	IP67
Temperatura de funcionamiento:	-10 ÷ 80°C
Fuente de alimentación:	230 Vac 50 Hz
Peso:	86 kg
Exactitud:	±0.1 % escala completa



Todos los datos indicados pueden variar sin preaviso.
Todas las medidas se expresan en milímetros (mm).



Todos los datos indicados pueden variar sin preaviso.
Todas las medidas se expresan en milímetros (mm).



Todos los datos indicados pueden variar sin preaviso.
Todas las medidas se expresan en mil3metros (mm).