

## Información general

PWS19820241014

El módulo de pesaje VC3500 consta de una celda de carga de acero inoxidable de doble filo (también disponible en la versión ATEX y en la versión de alta temperatura) y un componente de ensamblaje incorporado. El módulo de pesaje VC3500 es adecuado para diferentes entornos industriales y puede realizar mediciones precisas de diversos tipos de productos como cemento, minerales, productos químicos, plásticos, productos farmacéuticos, pinturas, alimentos y aplicaciones marinas. La celda de carga de VC3500 tiene un cable de poliuretano de 20 metros de largo. La celda de carga y el componente de montaje del producto VC3500 no pueden venderse por separado, el módulo de pesaje debe comprarse en su totalidad (ver imagen).



### Productos relacionados sugeridos

Un sistema de pesaje de alto rendimiento debe ser preciso, perfectamente calibrado y mantenido. Para mejorar el rendimiento de la celda y optimizar su funcionamiento, es posible que necesites los siguientes productos:

**Transmisor de Peso** [DAT 1400](#)

**Accesorio de montaje** [DE MOUNTING KIT](#)

**Transmisor de Peso** [UWT 600](#)

**Célula de Carga a Doble Cortadura** [DDR](#)

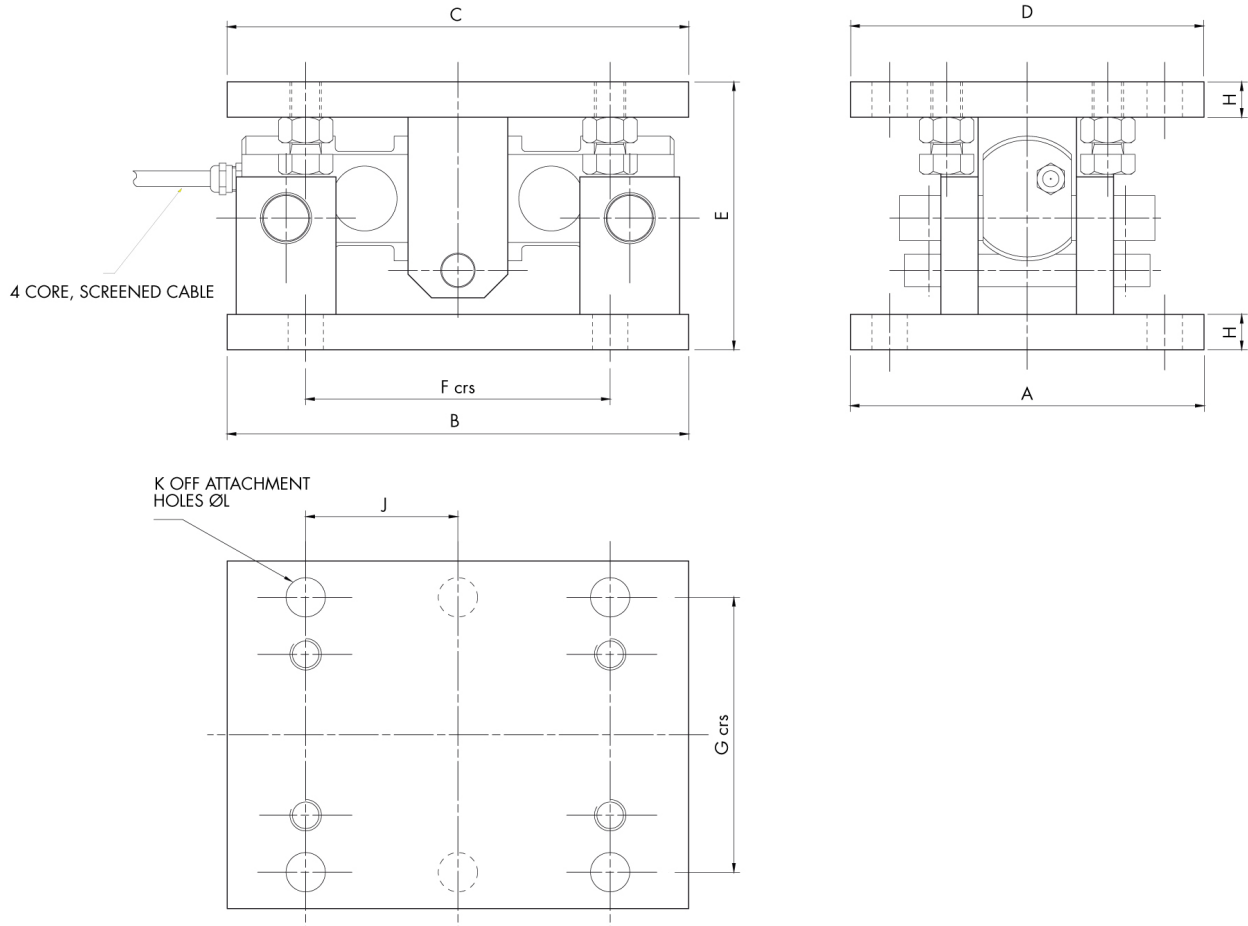
Todos los datos indicados pueden variar sin preaviso.  
Todas las medidas se expresan en milímetros (mm).

## Datos técnicos

PWS19820241014

<b>Capacidad Nominal (CN):</b>	2, 5, 10, 15, 20, 30, 50, 75, 100, 150, 200 t
<b>Error combinado:</b>	< ±0.03 % PN
<b>Repetibilidad:</b>	< ±0.015 % PN
<b>Creep (30 minutos):</b>	< ±0.016 % PN
<b>Sobrecarga de seguridad:</b>	150 % CN
<b>Sobrecarga máxima:</b>	300 % CN
<b>Sobrecarga lateral de seguridad:</b>	100 % CN
<b>Material:</b>	Acero inoxidable
<b>Grado de protección:</b>	IP68/IP69K
<b>Temperatura compensada:</b>	-10 ÷ + 40 °C
<b>Temperatura de funcionamiento:</b>	-50 ÷ +80 °C
<b>Potencia nominal PN:</b>	2.0 mV/V ±0.25 %
<b>Resistencia de entrada:</b>	785 ±20 Ohm
<b>Resistencia de salida:</b>	705 ±5 Ohm
<b>Aislamiento:</b>	>500 MOhm
<b>Excitación máxima:</b>	18 V
<b>Excitación recomendada:</b>	10 V

Todos los datos indicados pueden variar sin preaviso.  
Todas las medidas se expresan en milímetros (mm).



Load Cell Capacity (t)	A	B	C	D	E	F crs	G crs	H	J crs	K No	L Ø
2, 5, 10, 15, 20	180	235	235	180	137	155	140	20	-	8	18
30, 50	250	285	250	220	210	175	175	25	-	8	22
75	250	330	330	250	250	200	180	25	100	12	22
100	350	440	440	340	275	300	235	30	150	12	26
150, 200	350	440	440	350	325	310	285	30	155	12	32

Todos los datos indicados pueden variar sin preaviso.  
 Todas las medidas se expresan en milímetros (mm).