



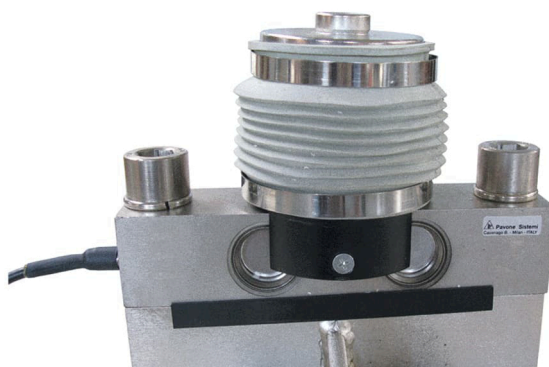
# Datos técnicos

PWS12620240722

La celda de carga a doble cortadura DSBZ garantiza una alta precisión y es insensible a las cargas laterales; Por esta razón, es adecuado para pesajes industriales pesados, como camiones y vehículos pesados grandes. La celda DSBZ tiene un alto grado de protección y garantiza un rendimiento excelente. También viene con un cable blindado de 4 metros y 20 metros de largo.

<b>Capacidad Nominal (CN):</b>	10, 20, 25, 30, 40, 50 t
<b>Error combinado:</b>	< $\pm 0,023$ % PN
<b>Repetibilidad:</b>	$\pm 0.01$ % PN
<b>Creep (30 minutos):</b>	$\pm 0.02$ % PN
<b>Sobrecarga de seguridad:</b>	150 % CN
<b>Sobrecarga maxima:</b>	300 % CN
<b>Sobrecarga lateral de seguridad:</b>	100 % CN
<b>Material:</b>	Aleación de acero
<b>Grado de protección:</b>	IP68
<b>Flexión:</b>	0.6 ÷ 1.4 mm
<b>Temperatura compensada:</b>	-10 ÷ +40 °C
<b>Temperatura de funcionamiento:</b>	-35 ÷ +65 °C
<b>Efecto de la temperatura en cero:</b>	$\pm 0.018$ % PN/10°C
<b>Efecto de la temperatura en la salida:</b>	$\pm 0.012$ % salida/10°C
<b>Saldo cero:</b>	< $\pm 1,5$ % PN
<b>Resistencia de aislamiento:</b>	> 5000 M Ohm
<b>Resistencia de entrada:</b>	700 $\pm 7$ Ohm
<b>Resistencia de salida:</b>	700 $\pm 7$ Ohm
<b>Fuente de alimentación recomendada:</b>	5 ÷ 12 Vdc/Vac
<b>Versión certificada ATEX:</b>	II1G Ex ia II1C T4; II1D Ex iaD 20 T73°C; II3G nL IIC T4

Todos los datos indicados pueden variar sin preaviso.  
Todas las medidas se expresan en milímetros (mm).

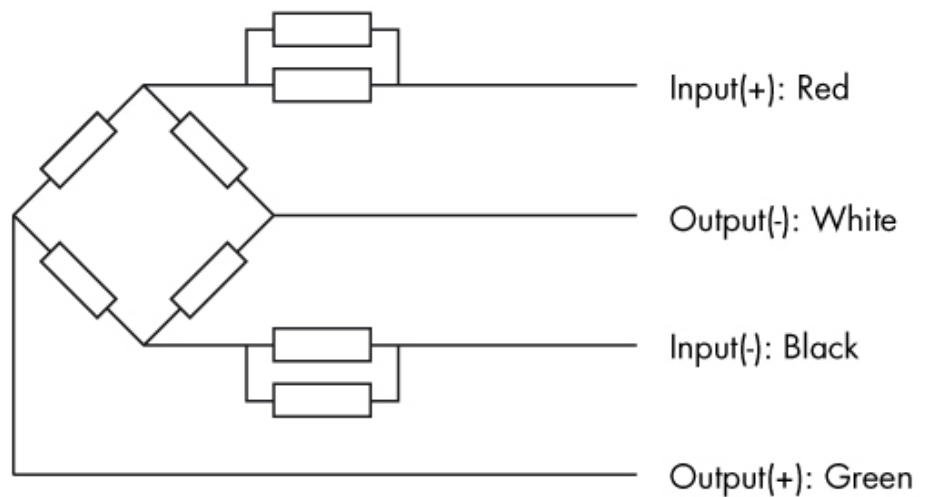


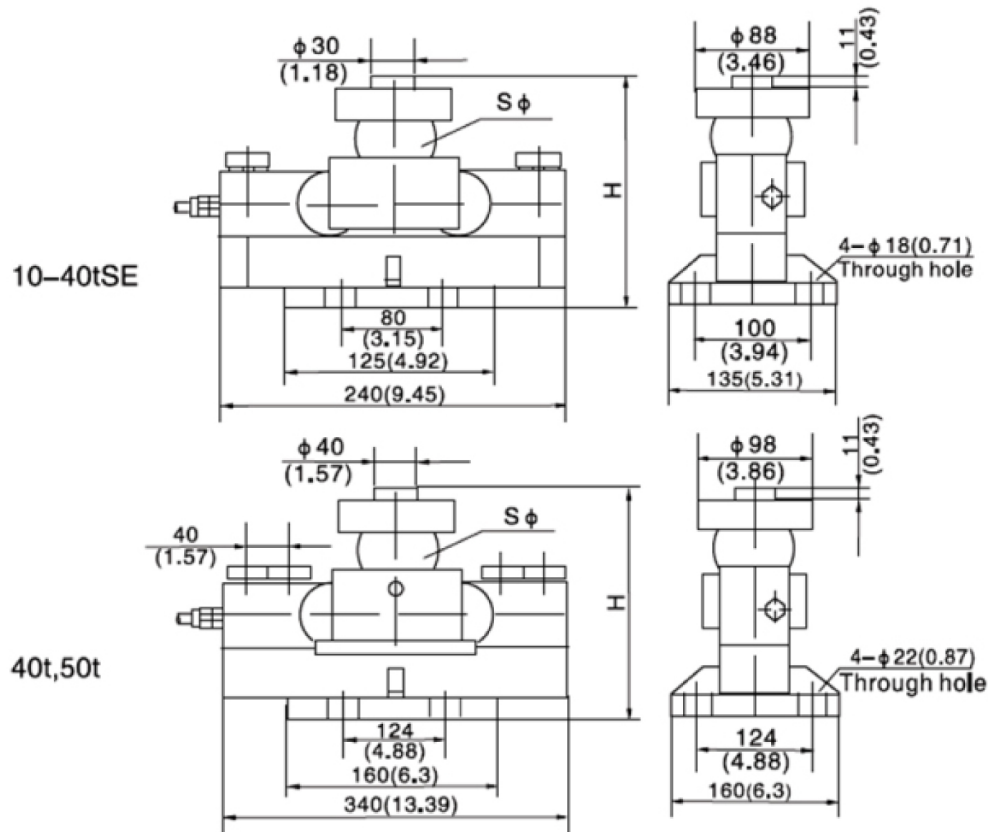
## PAVONE SISTEMI S.R.L.

Via Tiberio Bianchi 11/13/15, 20863 Concorezzo (MB), Milán, Italia  
T (+39) 039 9162656 F (+39) 039 9162675 W pavonesistemi.com/es  
Sistemas de Pesaje Electrónico Industrial desde 1963

**Wiring:**

- Shielded, 4 conductor cable: Ø 5,5mm.
- Standard cable length: 12m or 20m.
- Cable type and cable length or customer's own application are available on request.
- Shield not connected to element.





DIM/CAP	10T	20T-40T SE	40T, 50T
H	195 (7.68)	225 (8.86)	267 (10.51)
SØ	50 (1.97)	76 (2.99)	82 (3.22)

Todos los datos indicados pueden variar sin preaviso.  
 Todas las medidas se expresan en milímetros (mm).