

## Información general

PWS2720241012

La célula de carga a doble cortadura DDR de acero inoxidable y con cierre hermético completamente soldado, es adecuada para pesas de tanques y silos y tiene un cable de 6 conductores blindado de 12 m para conexión eléctrica. La celda DDR es fácil de instalar y tiene una alta linealidad y un bajo perfil mecánico. Además, también está disponible en una versión de alta temperatura y se puede personalizar.



## Productos relacionados sugeridos

Un sistema de pesaje de alto rendimiento debe ser preciso, perfectamente calibrado y mantenido. Para mejorar el rendimiento de la celda y optimizar su funcionamiento, es posible que necesites los siguientes productos:

**Transmisor de Peso** [DAT 1400](#)

**Indicador de Peso** [MCT 1302](#)

**Accesorio de montaje** [DE MOUNTING KIT](#)

**Tester 1008** [TESTER 1008](#)

**Caja de Conexión** [CGS4-C](#)

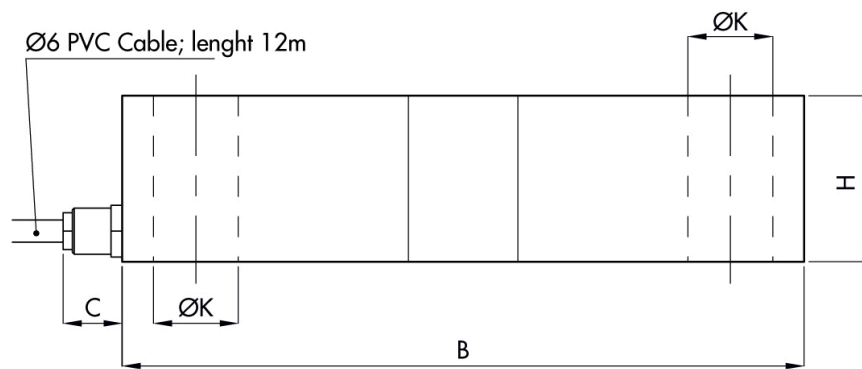
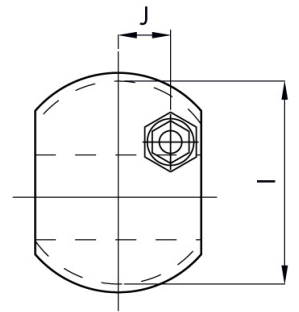
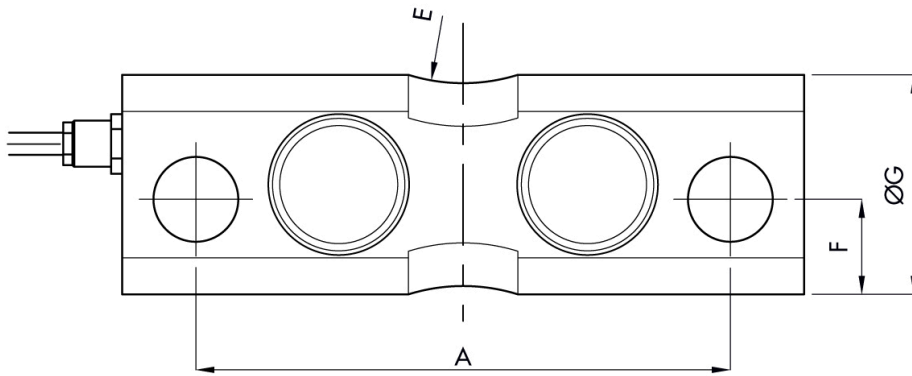
Todos los datos indicados pueden variar sin preaviso.  
Todas las medidas se expresan en milímetros (mm).

## Datos técnicos

PWS2720241012

<b>Capacidad Nominal (CN):</b>	2, 3, 5, 10, 20, 30, 50, 75, 100 t
<b>Error combinado:</b>	< ±0.017 % PN
<b>Repetibilidad:</b>	< ±0,015 %
<b>Creep (20 Minutos):</b>	±0.016 % PN
<b>Sobrecarga de seguridad:</b>	150 % CN
<b>Sobrecarga máxima:</b>	200 % CN
<b>Grado de protección:</b>	IP68
<b>Clase de precisión:</b>	3000 OIML (except for 2, 3 t)
<b>Flexión:</b>	0.6 ÷ 1 mm
<b>Temperatura compensada:</b>	-10 ÷ +40 °C
<b>Temperatura de funcionamiento:</b>	-30 ÷ +70 °C
<b>Efecto de la temperatura en cero:</b>	< ±0.010 % PN / 5°C
<b>Efecto de la temperatura en la salida:</b>	< ±0.006 % PN/5°K
<b>Potencia nominal PN:</b>	2 mV/V ±0,1 %
<b>Saldo cero:</b>	< ±2 %PN
<b>Resistencia de aislamiento:</b>	> 5000 M Ohm
<b>Resistencia de entrada:</b>	800 ±30 Ohm
<b>Resistencia de salida:</b>	700 ±5 Ohm
<b>Fuente de alimentación recomendada:</b>	5 ÷ 15 Vdc/Vac

Todos los datos indicados pueden variar sin preaviso.  
Todas las medidas se expresan en milímetros (mm).



Ø6 PVC Cable; length 12m

CAPACITY	A	B	C	D	E	F	ØG	H	ØI	J	ØK	WEIGHT
5-20t	145	185	16	41	r.50	25.7	59.5	45	55	14	23	3.2kg
30-50t	220	285	16	48	r.50	29.7	74.5	60	66	22	30	8kg
75-100t	260	340	16	66	r.50	37.2	99.5	80	91	32	50	14.3kg

Electrical Connection	
+Excitation	Green
-Excitation	Black
+Sense	Blue
-Sense	Yellow
+Signal	Red
-Signal	White
Shield	Cable shield

Todos los datos indicados pueden variar sin preaviso.  
 Todas las medidas se expresan en milímetros (mm).