

## Información general

PWS1620241009

La celda de carga de cortadura PTS, hecha de acero inoxidable, tiene excelentes características de precisión, linealidad y es resistente a cargas laterales que exceden el 50% de la capacidad nominal (PN). La celda PTS ha sido diseñada para pesaje de tanques, tolvas, correas, plataformas, sistemas de una sola celda, cargas suspendidas y máquinas de envasado automáticas, y se utiliza generalmente en los sectores alimentario, químico, farmacéutico, plástico y metalúrgico. La celda de carga de cortadura PTS tiene un cable blindado de 4 conductores de 4 metros.



## Productos relacionados sugeridos

Un sistema de pesaje de alto rendimiento debe ser preciso, perfectamente calibrado y mantenido. Para mejorar el rendimiento de la celda y optimizar su funcionamiento, es posible que necesites los siguientes productos:

**Transmisor de Peso** [DAT 1400](#)

**Indicador de Peso** [MCT 1302](#)

**Accesorio de montaje** [MKX ®](#)

**Tester 1008** [TESTER 1008](#)

**Caja de Conexión** [CGS4-C](#)

**Célula de Carga a Doble Cortadura** [DDR](#)

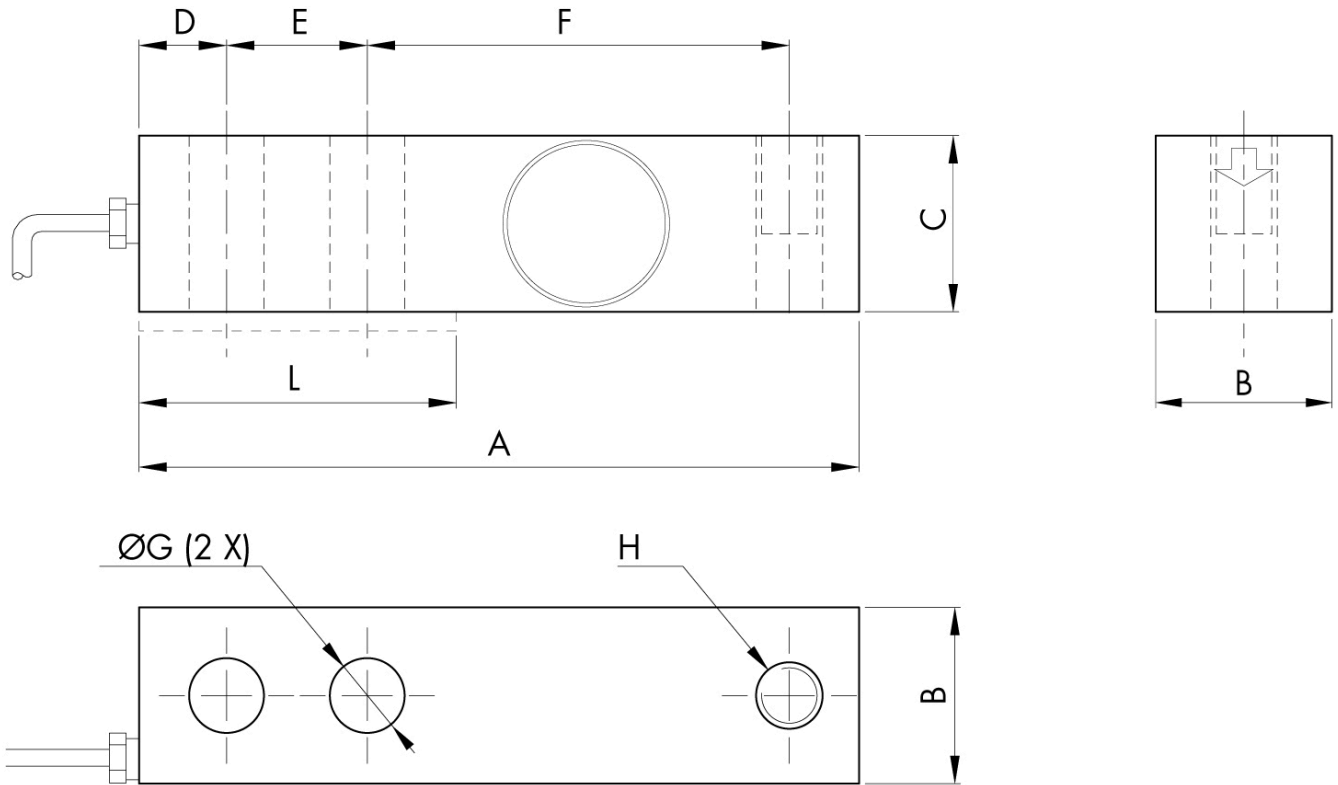
Todos los datos indicados pueden variar sin preaviso.  
Todas las medidas se expresan en milímetros (mm).

## Datos técnicos

PWS1620241009

<b>Capacidad Nominal (CN):</b>	0.5, 1, 2, 5 t
<b>Error combinado:</b>	±0.023 % PN
<b>Repetibilidad:</b>	±0.01 % PN
<b>Creep (30 minutos):</b>	±0.02 % PN
<b>Sobrecarga de seguridad:</b>	150 % CN
<b>Sobrecarga máxima:</b>	300 % CN
<b>Fuerza de sujeción sin carga:</b>	M12= 75Nm; M18= 500Nm
<b>Material:</b>	Acero inoxidable
<b>Grado de protección:</b>	IP67
<b>Clase de precisión:</b>	3000 OIML
<b>Flexión:</b>	0.2 ÷ 1.4 mm
<b>Temperatura compensada:</b>	-10 ÷ +40°C
<b>Temperatura de funcionamiento:</b>	-35 ÷ +65°C
<b>Efecto de la temperatura en cero:</b>	±0.018 % PN/10°C
<b>Efecto de la temperatura en la salida:</b>	±0.014 % salida/10°C
<b>Potencia nominal PN:</b>	3 mV/V ± 0.008
<b>Saldo cero:</b>	±1 % PN
<b>Resistencia de aislamiento:</b>	> 5000 MOhm
<b>Resistencia de entrada:</b>	350 ±3.5 Ohm
<b>Resistencia de salida:</b>	350 ±3.5 Ohm
<b>Fuente de alimentación recomendada:</b>	5 ÷ 12 Vcc/ca

Todos los datos indicados pueden variar sin preaviso.  
Todas las medidas se expresan en milímetros (mm).


**Electrical Connections**

+Excitation	Red
-Excitation	Black
+Signal	Green
-Signal	White
Shield	Cable Shield

CAPACITY kg	500-2000	5000
A	130	171
B	31.32	36.8
C	31.32	36.8
D	15.7	19.05
E	25.4	38.1
F	76.2	95.25
G	13.4	20.65
H	M12x1.75	M20x2.5
L	57	76

Todos los datos indicados pueden variar sin preaviso.  
 Todas las medidas se expresan en milímetros (mm).