

Información general

PWS1420250222

La celda de carga de cortadura 65083 ha sido diseñada para pesar tolvas y tanques y para la construcción de plataformas de bajo perfil. La celda de cortadura 65083 tiene excelentes características de linealidad y precisión y resistencia a cargas laterales estáticas al 100%. La celda 65083 está hecha de acero inoxidable y está equipada con una protección impermeable para el uso en condiciones ambientales severas. Además, también está disponible en una versión especial para altas temperaturas. La fortaleza de la celda de cortadura 65083 es su inmejorable relación precio-calidad competitiva. Contáctanos ahora para aprender más. Los accesorio de montaje MH MH MOUNTING KIT y MKX facilitan el montaje y la instalación de la celda.



Productos relacionados sugeridos

Un sistema de pesaje de alto rendimiento debe ser preciso, perfectamente calibrado y mantenido. Para mejorar el rendimiento de la celda y optimizar su funcionamiento, es posible que necesites los siguientes productos:

Transmisor de Peso [DAT 1400](#)

Indicador de Peso [MCT 1302](#)

Accesorio de montaje [MKX](#)®

Tester 1008 [TESTER 1008](#)

Caja de Conexión [CGS4-C](#)

Célula de Carga a Doble Cortadura [DDR](#)

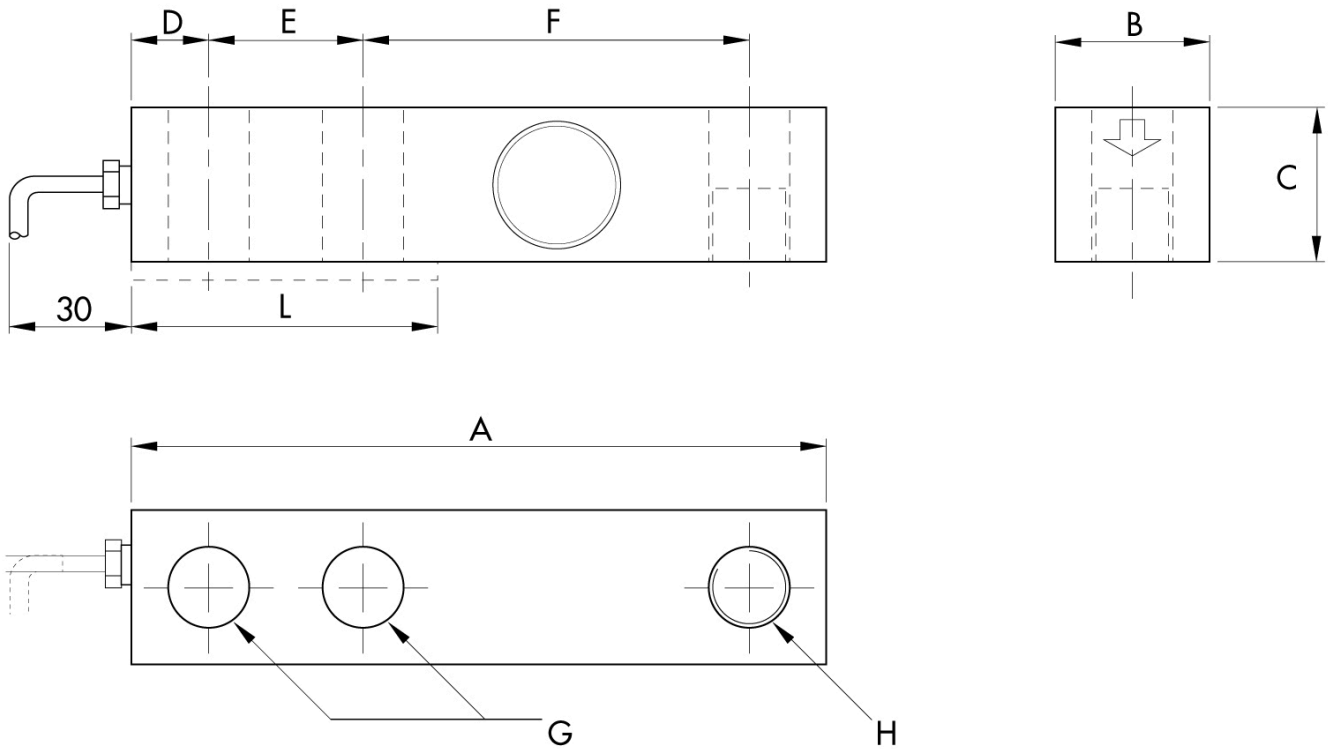
Todos los datos indicados pueden variar sin preaviso.
Todas las medidas se expresan en milímetros (mm).

Datos técnicos

PWS1420250222

Capacidad Nominal (CN):	0,5, 1, 2, 3, 5 t
Error combinado:	±0.02 % PN
Repetibilidad:	±0.01 % PN
Creep (20 Minutos):	±0.017 % PN
Sobrecarga de seguridad:	150 % CN
Sobrecarga máxima:	300 % CN
Fuerza de sujeción sin carga:	CN 500÷2000 kg: 136 Nm; CN 3000÷5000kg: 205 Nm
Material:	Acero inoxidable
Grado de protección:	IP68
Clase de precisión:	3000 OIML
Flexión:	0.2 ÷ 1.4 mm
Temperatura compensada:	-10 ÷ +40°C
Temperatura de funcionamiento:	-18 ÷ +65°C
Efecto de la temperatura en cero:	0.018 % PN/10°C
Efecto de la temperatura en la salida:	0.012 % salida/10°C
Potencia nominal PN:	2 mV/V ± 0.25%
Saldo cero:	±1 % PN
Resistencia de aislamiento:	> 1000 M Ohm
Resistencia de entrada:	343 ÷ 357 Ohm
Resistencia de salida:	349 ÷ 355 Ohm
Fuente de alimentación recomendada:	5 ÷ 15 Vdc/Vac

Todos los datos indicados pueden variar sin preaviso.
Todas las medidas se expresan en milímetros (mm).


Electrical Connections

+Excitation	Red
-Excitation	Black
+Signal	Green
-Signal	White
Shield	Cable Shield

CAPACITY kg

	500-2000	3000-5000
A	130	171.5
B	31	38.1
C	31	38.1
D	15.8	19.1
E	25.4	38.1
F	76.2	95.3
G	13.5	20.6
H	M12x1.75	M20x2.5
L	57	76

Todos los datos indicados pueden variar sin preaviso.
 Todas las medidas se expresan en milímetros (mm).