

Información general

PWS1320241012

La celda de carga de cortadura 65023, hecha de acero niquelado y acero inoxidable, tiene una protección impermeable para el uso en condiciones ambientales severas, excelente linealidad y características de precisión y es 100% resistente a las cargas laterales. La celda de cortadura 65023 fue diseñada para pesar tolvas y tanques y para la construcción de plataformas de bajo perfil. La celda 65023 también está disponible en una versión especial para altas temperaturas. Además, están disponible accesorios de montaje (MH KIT DE MONTAJE y MKX) que facilitan la instalación de la celda.



Productos relacionados sugeridos

Un sistema de pesaje de alto rendimiento debe ser preciso, perfectamente calibrado y mantenido. Para mejorar el rendimiento de la celda y optimizar su funcionamiento, es posible que necesites los siguientes productos:

Transmisor de Peso [DAT 1400](#)

Indicador de Peso [MCT 1302](#)

Accesorio de montaje [MKX](#)®

Accesorio de montaje [MH MOUNTING KIT](#)

Tester 1008 [TESTER 1008](#)

Caja de Conexión [CGS4-C](#)

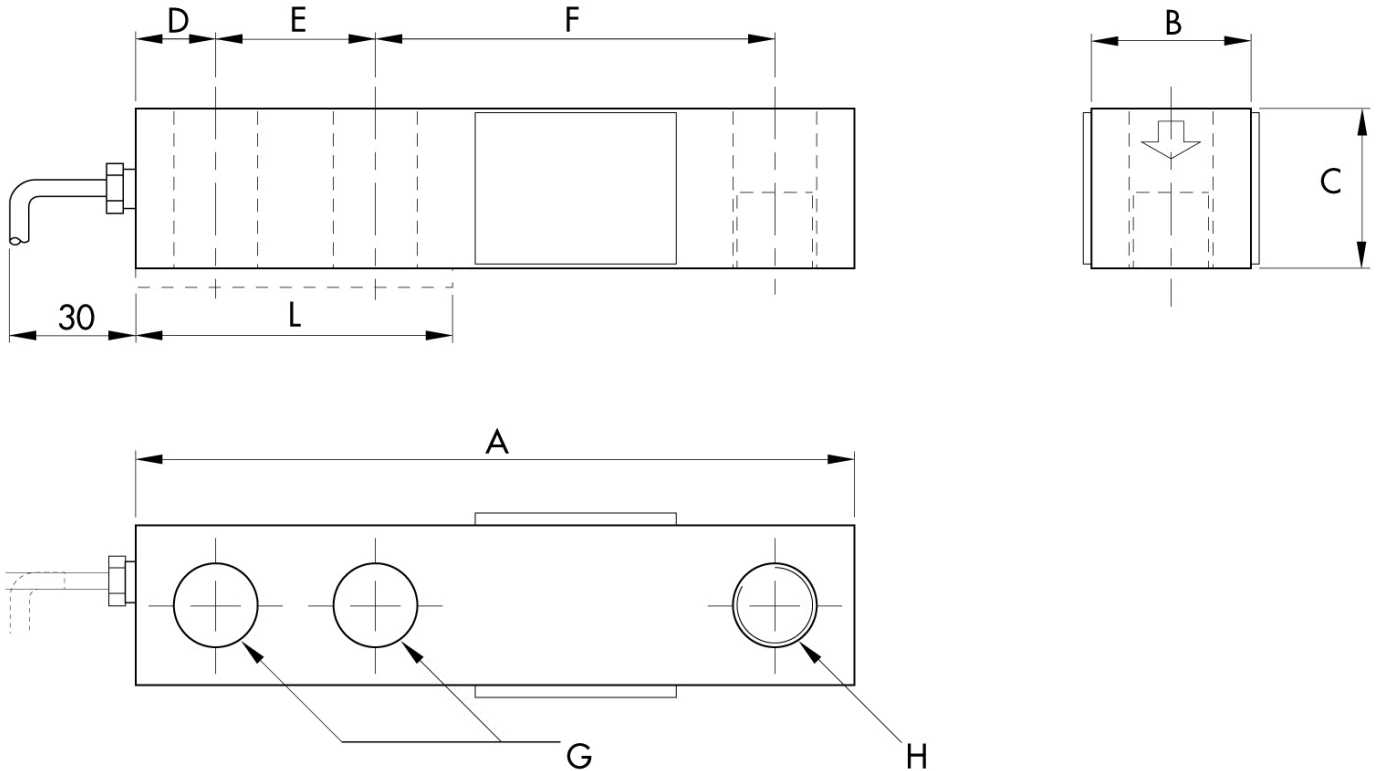
Todos los datos indicados pueden variar sin preaviso.
Todas las medidas se expresan en milímetros (mm).

Datos técnicos

PWS1320241012

Capacidad nominal (CN):	125, 250, 500, 750, 1000, 1500, 2000, 3000, 5000 Kg
Error combinado:	± 0.02 % PN
Repetibilidad:	± 0.01 % PN
Creep (20 Minutos):	±0.017 % PN
Sobrecarga de seguridad:	150 % CN
Sobrecarga máxima:	300 % CN
Fuerza de sujeción sin carga:	CN 125 ÷ 2000 kg: 136 Nm; CN 3000÷5000kg: 205 Nm
Material:	Acero al níquel, acero inoxidable
Grado de protección:	IP67
Clase de precisión:	3000 OIML (500÷5000 Kg)
Flexión:	0.33 ÷ 0.89 mm
Temperatura compensada:	-10 ÷ +40°C
Temperatura de funcionamiento:	-18 ÷ +65°C
Efecto de la temperatura en cero:	±0.018 % PN/10°C
Efecto de la temperatura en la salida:	±0.012 % salida/10°C
Potencia nominal PN:	3 mV/V ± 0.25%
Saldo cero:	±1 % PN
Resistencia de aislamiento:	> 1000 M Ohm
Resistencia de entrada:	343 ÷ 357 Ohm
Resistencia de salida:	349 ÷ 355 Ohm
Fuente de alimentación recomendada:	5 ÷ 15 Vdc/Vac

Todos los datos indicados pueden variar sin preaviso.
Todas las medidas se expresan en milímetros (mm).


Electrical Connections

+Excitation	Red
-Excitation	Black
+Signal	Green
-Signal	White
Shield	Cable Shield

CAPACITY kg

	125-250	500-2000	3000-5000
A	130	130	171.5
B	31	31	38.1
C	25.4	31	38.1
D	15.8	15.8	19.1
E	25.4	25.4	38.1
F	76.2	76.2	95.3
G	13.5	13.5	20.6
H	M12x1.75	M12x1.75	M20x2.5
L	57	57	76

Todos los datos indicados pueden variar sin preaviso.
 Todas las medidas se expresan en milímetros (mm).