

Datos técnicos

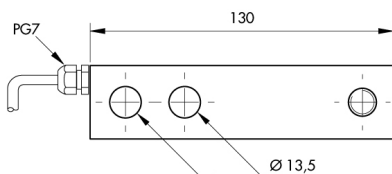
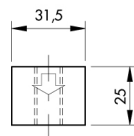
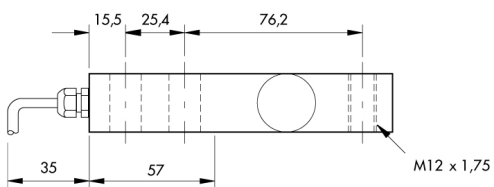
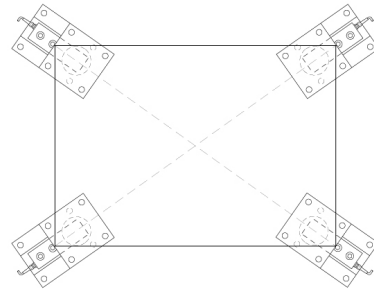
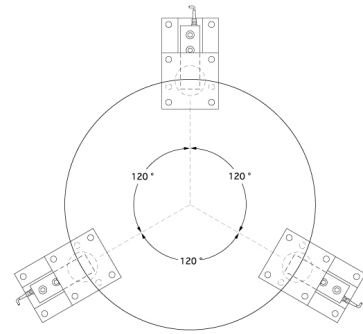
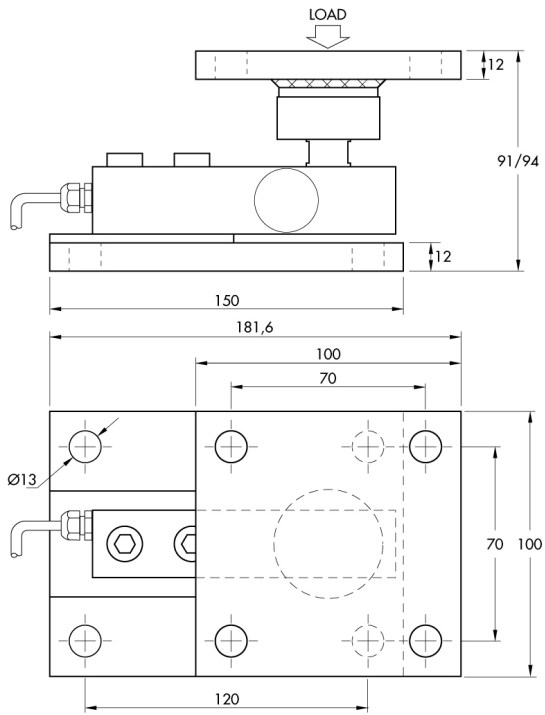
PWS12720241015

La celda de carga SB HT es ideal para altas temperaturas y está diseñada para pesar tolvas y tanques y para la construcción de plataformas de bajo perfil. Cuando se utiliza con sus accesorios de montaje, evita el uso de restricciones mecánicas. La celda SB HT tiene excelentes características de linealidad, precisión y resistencia, incluso en cargas laterales de más del 50%. La celda SB HT está hecha de acero inoxidable y tiene una protección impermeable para el uso en condiciones ambientales severas.

| | |
|---|------------------------------|
| Capacidad nominal (CN): | 75, 125, 150, 250 Kg |
| Error combinado: | ±0.025 % PN |
| Repetibilidad: | ±0.01 % PN |
| Creep (20 Minutos): | ±0.03 % PN |
| Sobrecarga de seguridad: | 150 % CN |
| Sobrecarga máxima: | > 300 % CN |
| Material: | Acero inoxidable AISI 17-4PH |
| Grado de protección: | IP65 |
| Flexión: | < 0.5 mm |
| Temperatura compensada: | -10 ÷ +120 °C |
| Temperatura de funcionamiento: | -20 ÷ +150 °C |
| Efecto de la temperatura en cero: | 0.015 % PN/10°C |
| Efecto de la temperatura en la salida: | 0.025 % salida/10°C |
| Potencia nominal PN: | 3 mV/V ±0.25 % |
| Saldo cero: | ±1 % PN |
| Resistencia de aislamiento: | > 2000 MOhm |
| Resistencia de entrada: | 385 ±3 Ohm |
| Resistencia de salida: | 350 ±3 Ohm |
| Fuente de alimentación recomendada: | 5 ÷ 12 Vdc/ac |



Todos los datos indicados pueden variar sin preaviso.
Todas las medidas se expresan en milímetros (mm).



Todos los datos indicados pueden variar sin preaviso.
 Todas las medidas se expresan en milímetros (mm).