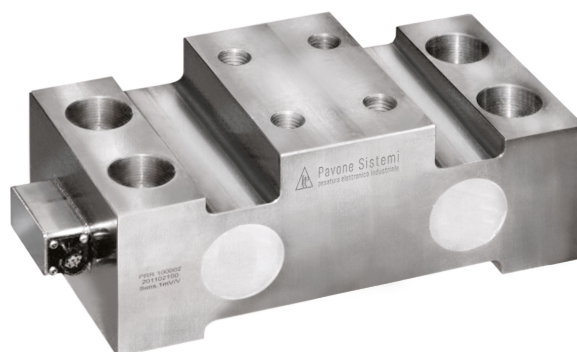


Datos técnicos

PWS13520241009

La celda de carga PRR HT se construyó en acero inoxidable y está equipada con una protección hermética para el uso en condiciones ambientales severas donde existen altas temperaturas y se puede personalizar a pedido. La celda de carga PRR HT tiene un perfil bajo y es adecuada para entornos hostiles. La celda PRR HT tiene excelentes características de linealidad y precisión, es insensible a las cargas laterales y soporta sobrecargas de hasta el 500%. La celda de carga PRR HT es ampliamente utilizada en el sector del hierro y el acero.

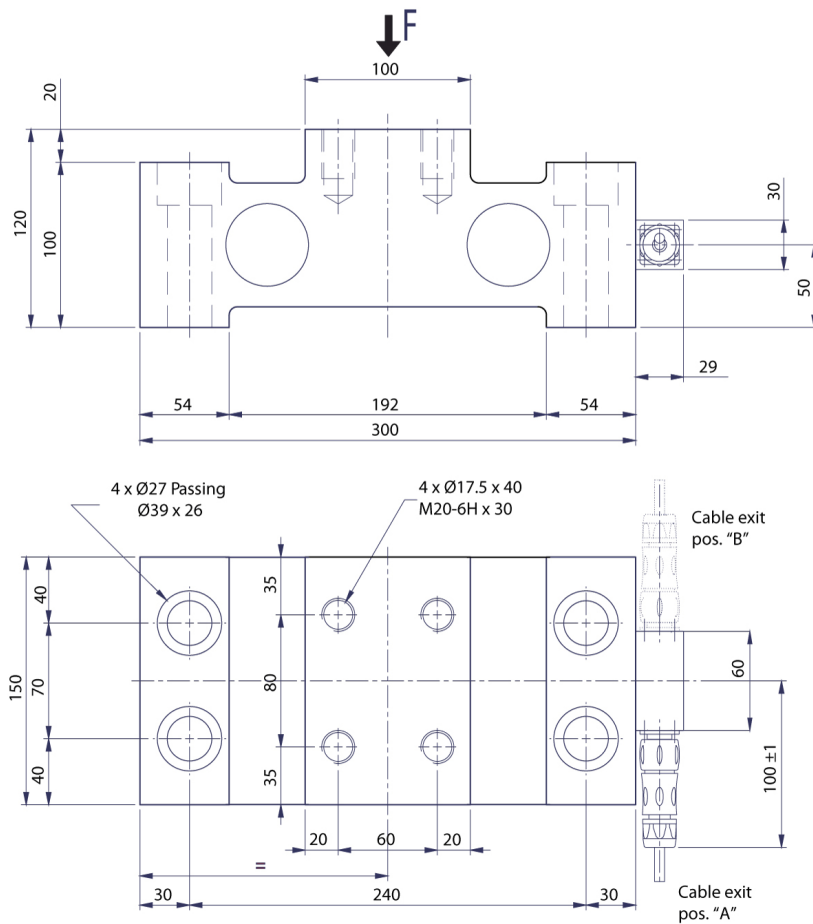
Capacidad Nominal (CN):	50, 100 t
Error combinado:	±0.15 % PN
Repetibilidad:	±0.02 % PN
Creep (20 Minutos):	±0.03 % CN
Sobrecarga de seguridad:	200 % CN
Sobrecarga maxima:	500 % PN
Sobrecarga lateral maxima:	100 % CN
Material:	Acero inoxidable AISI 17-4PH
Grado de protección:	IP66
Flexión:	0.35 mm
Temperatura compensada:	-10 ÷ +120 °C
Temperatura de funcionamiento:	-20 ÷ +150 °C
Efecto de la temperatura en cero:	< ±0.005 % CN/°C
Efecto de la temperatura en la salida:	< ±0.005 % salida/°C
Potencia nominal PN:	1.0 mV/V ±0.1 %
Saldo cero:	< ±1.5 % PN
Resistencia de aislamiento:	> 5000 MOhm
Resistencia de entrada:	350 ±20 Ohm
Resistencia de salida:	350 ±5 Ohm
Fuente de alimentación recomendada:	2 ÷ 15 V



Todos los datos indicados pueden variar sin preaviso.
Todas las medidas se expresan en milímetros (mm).

PAVONE SISTEMI S.R.L.

Via Tiberio Bianchi 11/13/15, 20863 Concorezzo (MB), Milán, Italia
T (+39) 039 9162656 F (+39) 039 9162675 W pavonesistemi.com/es
Sistemas de Pesaje Electrónico Industrial desde 1963



Todos los datos indicados pueden variar sin preaviso.
 Todas las medidas se expresan en milímetros (mm).