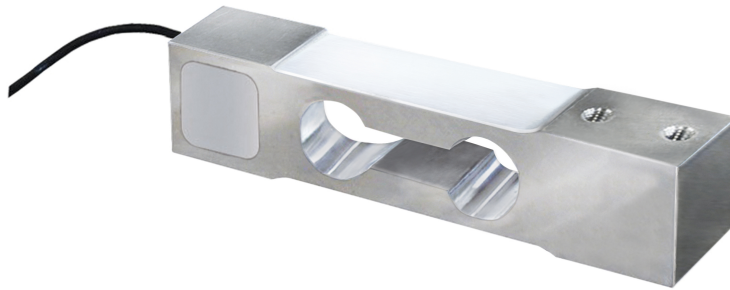


Información general

PWS24920241008

La celda de carga off center PSTA2 es particularmente adecuada para la construcción de básculas electrónicas industriales, de mesa, contadores de piezas y máquinas de embalaje. La celda single point PSTA2 puede medir correctamente incluso con cargas descentradas y garantiza alta precisión, máxima confiabilidad y larga vida. Pavone Sistemas también suministra la versión ATEX a petición. La celda de carga descentrada PSTA2 tiene un cable blindado de 4 metros de largo con 4 conductores.



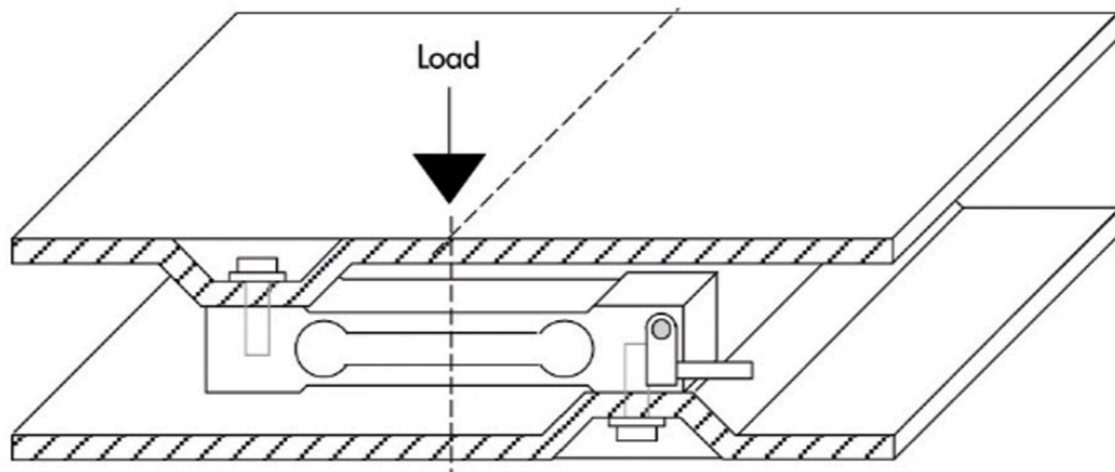
Todos los datos indicados pueden variar sin preaviso.
Todas las medidas se expresan en milímetros (mm).

Datos técnicos

PWS24920241008

| | |
|---|----------------------------------|
| Capacidad nominal (CN): | 6, 10, 15, 20, 25, 30, 35, 40 Kg |
| Error combinado: | ±0,05 % PN |
| Repetibilidad: | ±0,03 % PN |
| Creep (30 minutos): | ±0,03 % PN |
| Sobrecarga de seguridad: | 150 % Escala completa |
| Deriva termica: | ±0,002 % Escala completa |
| Sobrecarga maxima: | 300 % Escala completa |
| Material: | Acero Inox AISI 431 |
| Grado de protección: | IP65 |
| Flexión: | 0.2 ÷ 1.4 mm |
| Temperatura compensada: | -10 ÷ +50 °C |
| Temperatura de funcionamiento: | -20 ÷ +70 °C |
| Efecto de la temperatura en cero: | ±0.003 % PN/°C |
| Efecto de la temperatura en la salida: | ±0.002 % salida/°C |
| Resistencia de aislamiento: | > 2000 MOhm |
| Resistencia de entrada: | 380 ÷ 386 Ohm |
| Resistencia de salida: | 349 ÷ 353 Ohm |
| Tensión de alimentación máxima: | 15Vdc |
| Tamaño máximo de la plataforma (mm): | 300 x 300 |
| Señal de salida: | 2 mV/V |
| Deriva térmica de cero: | ±0,003 % escala completa/°C |

Todos los datos indicados pueden variar sin preaviso.
 Todas las medidas se expresan en milímetros (mm).

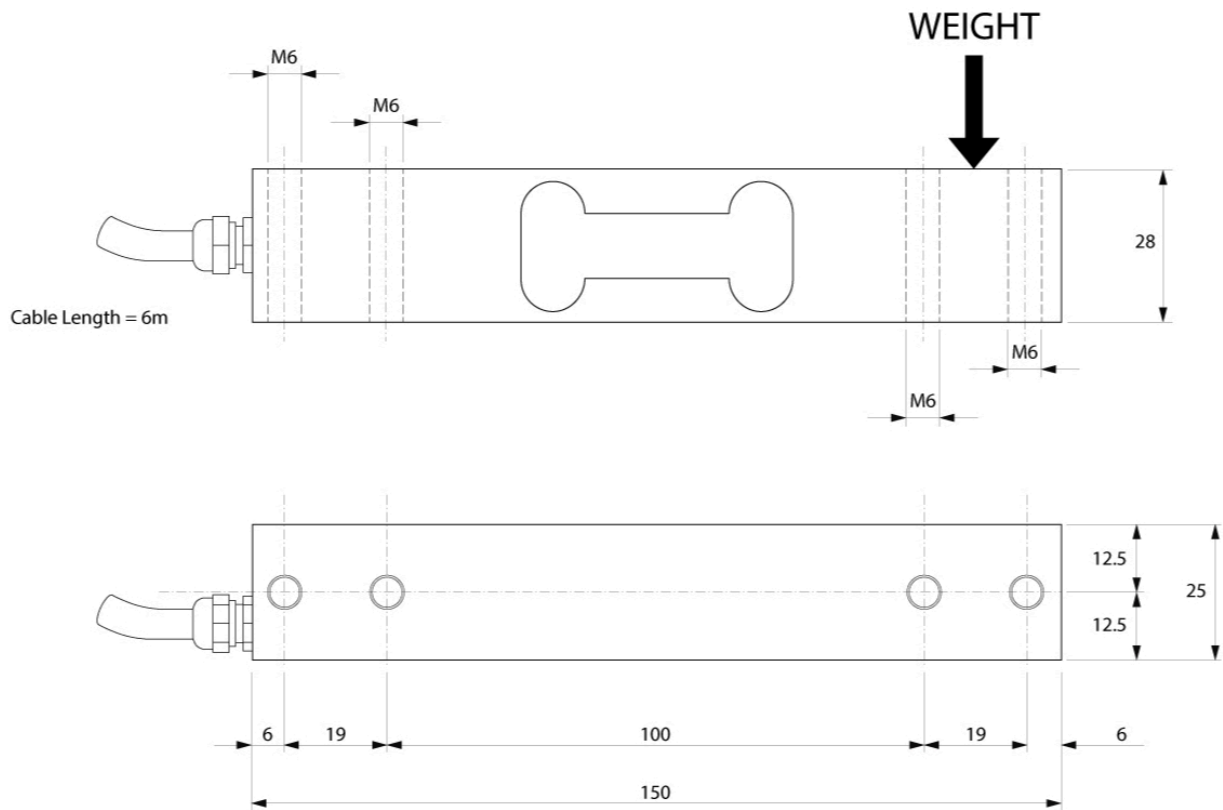

MOUNTING EXAMPLE
Electrical Connection

| | |
|-------------|--------------|
| +Excitation | Red |
| -Excitation | White |
| +Signal | Green |
| -Signal | Blue |
| Shield | Cable shield |

Error is within 0.02% SN applied with 1/2 of capacity at the position of 75mm of eccentricity

The center of loading plate and the center of the load cell should be the same position

Todos los datos indicados pueden variar sin preaviso.
 Todas las medidas se expresan en milímetros (mm).



Todos los datos indicados pueden variar sin preaviso.
 Todas las medidas se expresan en milímetros (mm).