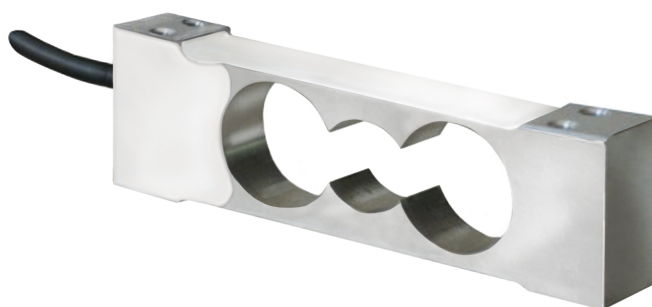


## Información general

PWS4020241012

La celda de carga off center CB17 tiene baja capacidad y alta precisión a un precio competitivo y es particularmente adecuada para la construcción de pequeñas básculas, de hecho tiene una capacidad que oscila entre 0,6 y 3 kg y las dimensiones máximas de la placa son iguales a 200 x 200 mm. Además, la celda CB17 está equipada con un cable de 4 conductores de 40 cm de largo.



## Productos relacionados sugeridos

Un sistema de pesaje de alto rendimiento debe ser preciso, perfectamente calibrado y mantenido. Para mejorar el rendimiento de la celda y optimizar su funcionamiento, es posible que necesites los siguientes productos:

**Transmisor de Peso** [UWT 6008](#)

**Transmisor de Peso** [DAT 1400](#)

**Indicador de Peso** [MCT 1302](#)

**Tester 1008** [TESTER 1008](#)

**Célula de Carga Off Center** [C2G1](#)

**Caja de Conexión** [CGS4-C](#)

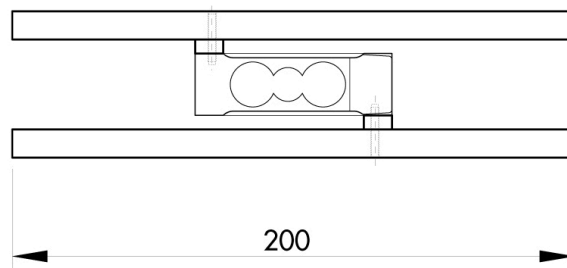
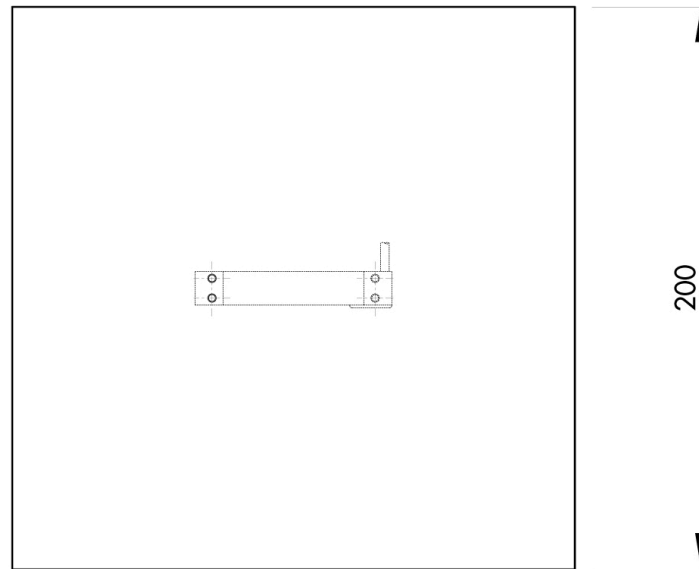
Todos los datos indicados pueden variar sin preaviso.  
Todas las medidas se expresan en milímetros (mm).

## Datos técnicos

PWS4020241012

<b>Capacidad nominal (CN):</b>	0.6, 1, 2, 3 Kg
<b>Error combinado:</b>	±0.03 % PN
<b>Repetibilidad:</b>	< ±0.02 % PN
<b>Creep (20 Minutos):</b>	< ±0.02 % PN
<b>No linealidad de la escala completa:</b>	< ±0.02 % PN
<b>Sobrecarga de seguridad:</b>	300 % CN
<b>Sobrecarga máxima:</b>	400 % CN
<b>Material:</b>	Aleación de aluminio
<b>Grado de protección:</b>	IP64
<b>Temperatura compensada:</b>	-10 ÷ +50 °C
<b>Temperatura de funcionamiento:</b>	-10 ÷ +50 °C
<b>Efecto de la temperatura en cero:</b>	< ±0.004 % PN/°C
<b>Efecto de la temperatura en la salida:</b>	< ±0.0012 % salida/°C
<b>Potencia nominal PN:</b>	1.0 ±0.1 mV/V
<b>Saldo cero:</b>	±0.05 mV/V
<b>Resistencia de aislamiento:</b>	> 2000 MOhm
<b>Resistencia de entrada:</b>	420
<b>Resistencia de salida:</b>	350 ±5 Ohm
<b>Fuente de alimentación recomendada:</b>	5 ÷ 12 Vdc/Vac
<b>Tensión de alimentación máxima:</b>	15 Vdc/ac

Todos los datos indicados pueden variar sin preaviso.  
Todas las medidas se expresan en milímetros (mm).


**Electrical Connection**

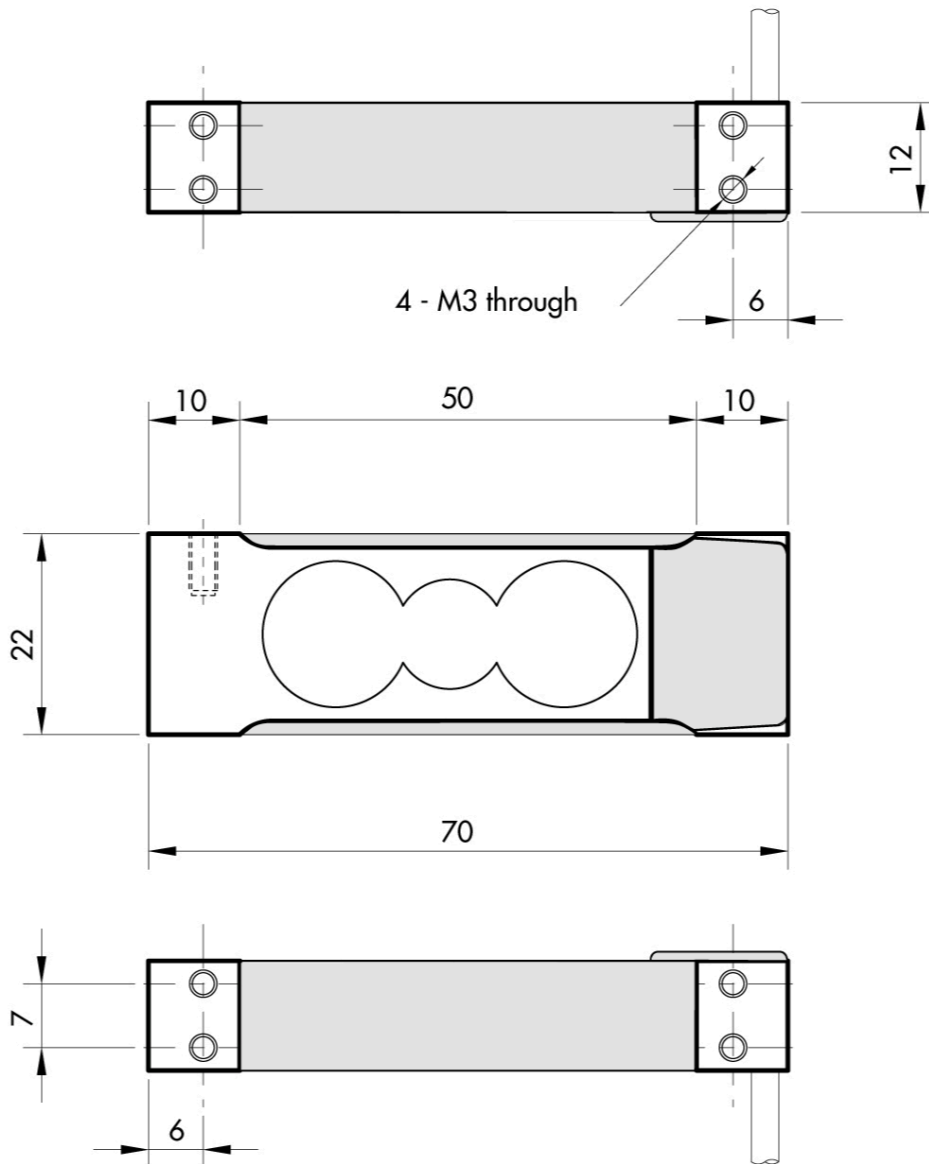
+Excitation	Red
-Excitation	White
+Signal	Green
-Signal	Blue
Shield	Cable shield

Todos los datos indicados pueden variar sin preaviso.  
 Todas las medidas se expresan en milímetros (mm).

**To Know**

Error is within 0.02% SN applied with 1/2 of capacity at the position of 50mm of eccentricity

The center of loading plate and the center of the load cell should be the same position



Todos los datos indicados pueden variar sin preaviso.  
 Todas las medidas se expresan en milímetros (mm).