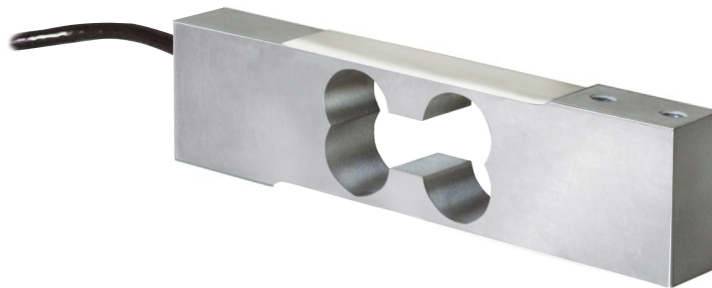


Información general

PWS4220250304

La celda de carga off center CB004 garantiza una alta precisión a un precio competitivo y es particularmente adecuada para la construcción de básculas electrónicas de mesa y industriales, contadores de piezas y máquinas de envasado. La celda CB004 se puede personalizar de acuerdo con las necesidades del cliente, por ejemplo, la capacidad varía de 10 kg a 100 kg y el tamaño máximo del plato alcanza los 400 x 400 mm. La celda CB004 tiene un cable de 4 conductores blindado de 4 metros.



Productos relacionados sugeridos

Un sistema de pesaje de alto rendimiento debe ser preciso, perfectamente calibrado y mantenido. Para mejorar el rendimiento de la celda y optimizar su funcionamiento, es posible que necesites los siguientes productos:

Transmisor de Peso [UWT 6008](#)

Transmisor de Peso [DAT 1400](#)

Indicador de Peso [MCT 1302](#)

Tester 1008 [TESTER 1008](#)

Célula de Carga Off Center [C2Z1](#)

Caja de Conexión [CGS4-C](#)

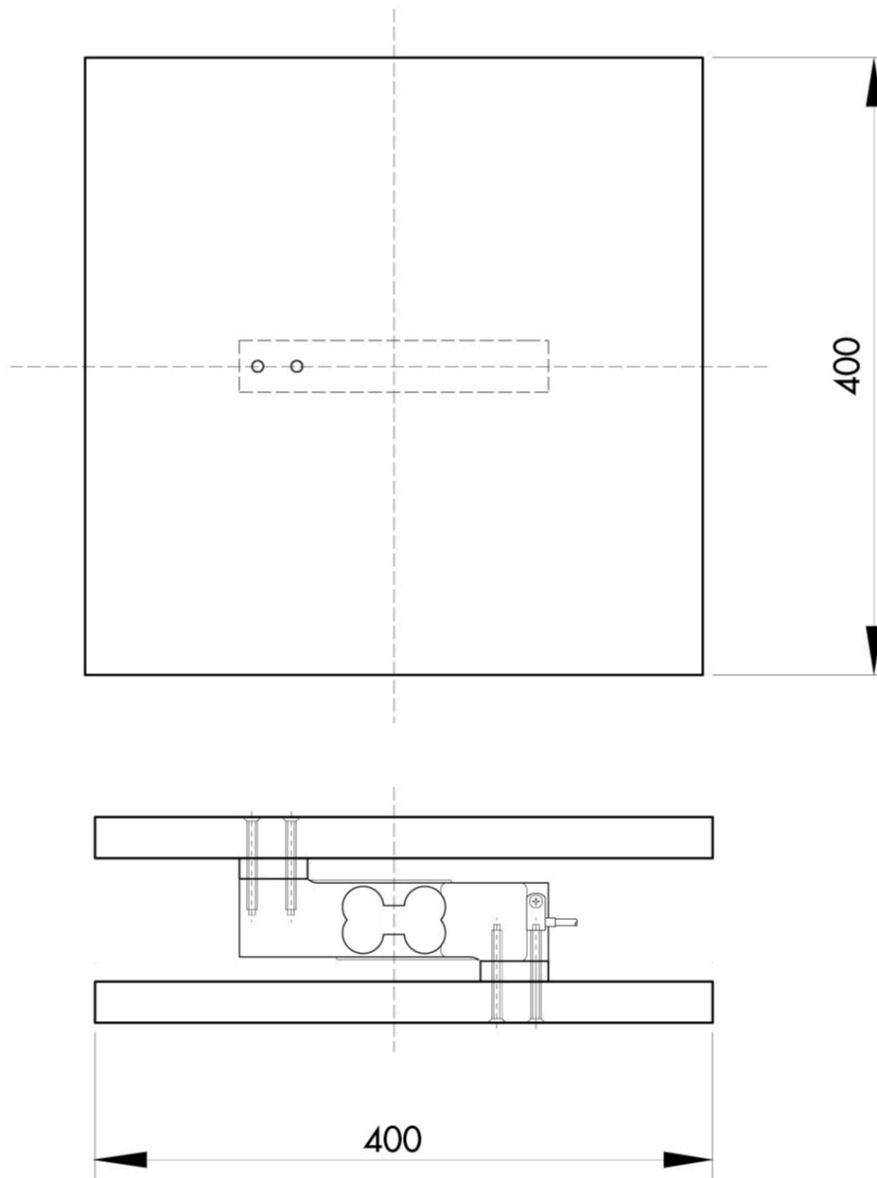
Todos los datos indicados pueden variar sin preaviso.
Todas las medidas se expresan en milímetros (mm).

Datos técnicos

PWS4220250304

Capacidad nominal (CN):	10, 15, 20, 25, 30, 35, 45, 60, 100 Kg
Repetibilidad:	< ±0.015 % PN
Creep (20 Minutos):	±0,02 % PN
No linealidad de la escala completa:	< ±0.0125 % PN
Sobrecarga de seguridad:	150 % CN
Sobrecarga máxima:	200 % CN
Material:	Aleación de aluminio
Grado de protección:	IP64
Clase de precisión:	4000 / 6000 OIML
Temperatura compensada:	-10 ÷ +50 °C
Temperatura de funcionamiento:	-10 ÷ +50 °C
Efecto de la temperatura en cero:	< ±0.004 % PN/°C
Efecto de la temperatura en la salida:	< ±0.0012 % carga/°C
Potencia nominal PN:	2.0 ±0.2 mV/V
Saldo cero:	< ±0.1% of R.O.
Resistencia de aislamiento:	> 2000 MOhm
Resistencia de entrada:	375 ÷ 425 Ohm
Resistencia de salida:	345 ÷ 355 Ohm
Fuente de alimentación recomendada:	5 ÷ 12 Vdc/Vac
Tensión de alimentación máxima:	20 Vdc/ac

Todos los datos indicados pueden variar sin preaviso.
 Todas las medidas se expresan en milímetros (mm).

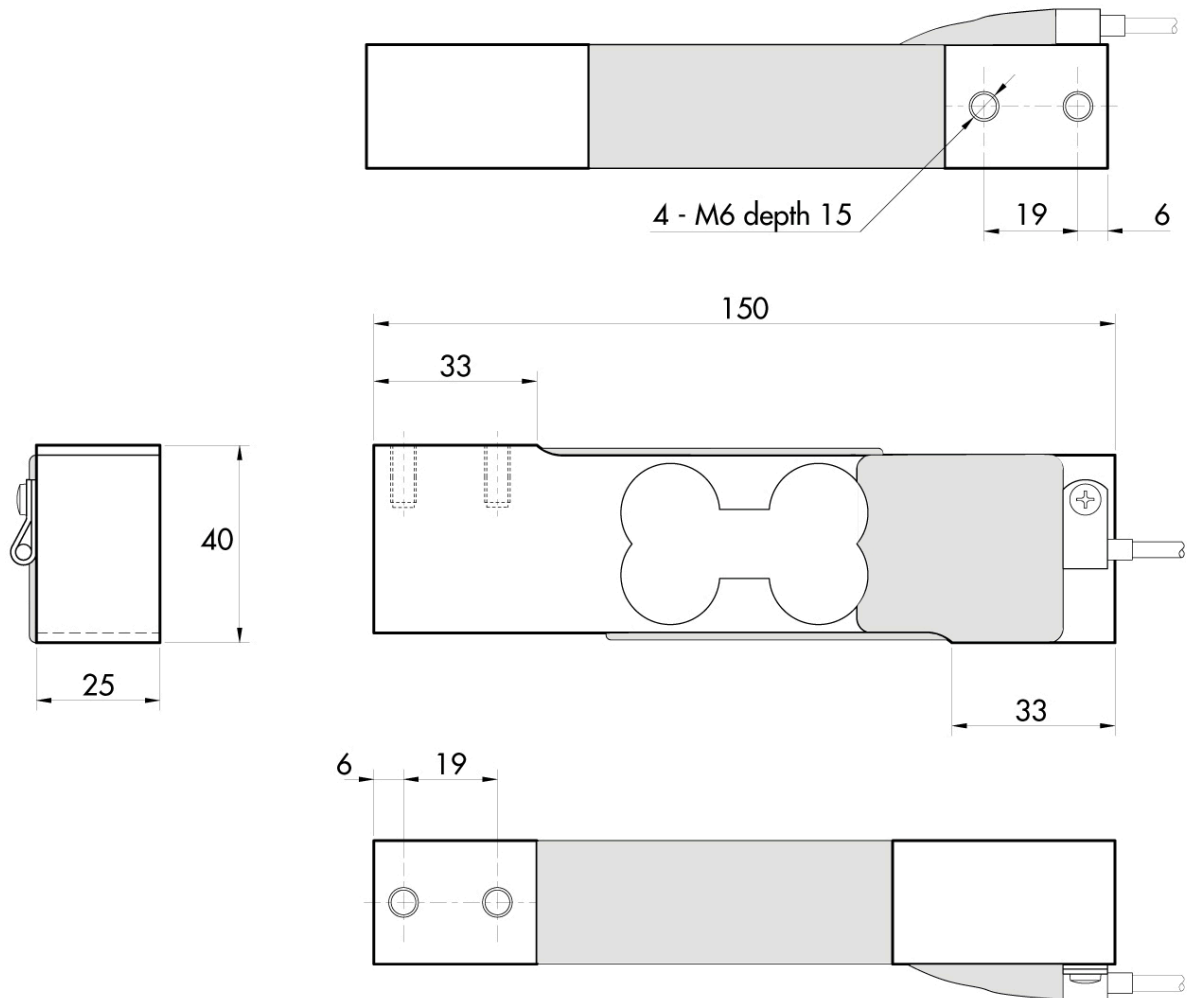

Electrical Connection

+Excitation	Red
-Excitation	White
+Signal	Green
-Signal	Blue
Shield	Cable shield

To Know

Error is within 0.01% SN applied with 1/2 of capacity at the position of 100mm of eccentricity
 The center of loading plate and the center of the load cell should be the same position

Todos los datos indicados pueden variar sin preaviso.
 Todas las medidas se expresan en milímetros (mm).



Todos los datos indicados pueden variar sin preaviso.
 Todas las medidas se expresan en milímetros (mm).