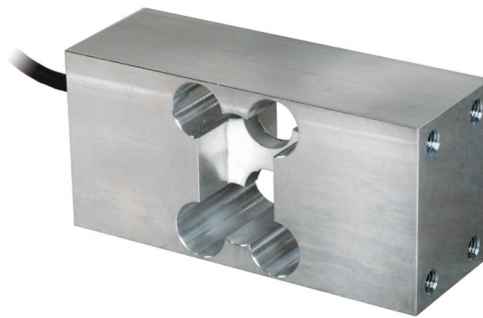


Información general

PWS4420241009

La célula de carga off center C2Z1 es fácil de montar y garantiza un alto rendimiento en términos de precisión y resistencia, especialmente a la humedad. Por esta razón, generalmente se utiliza en escalas para uso comercial. La celda C2Z1 tiene una excelente relación calidad-precio, ya que tiene un precio ventajoso en comparación con sus características.



Productos relacionados sugeridos

Un sistema de pesaje de alto rendimiento debe ser preciso, perfectamente calibrado y mantenido. Para mejorar el rendimiento de la celda y optimizar su funcionamiento, es posible que necesites los siguientes productos:

Transmisor de Peso [UWT 6008](#)

Transmisor de Peso [DAT 1400](#)

Indicador de Peso [MCT 1302](#)

Tester 1008 [TESTER 1008](#)

Caja de Conexión [CGS4-C](#)

Célula de Carga Off Center [U2D1](#)

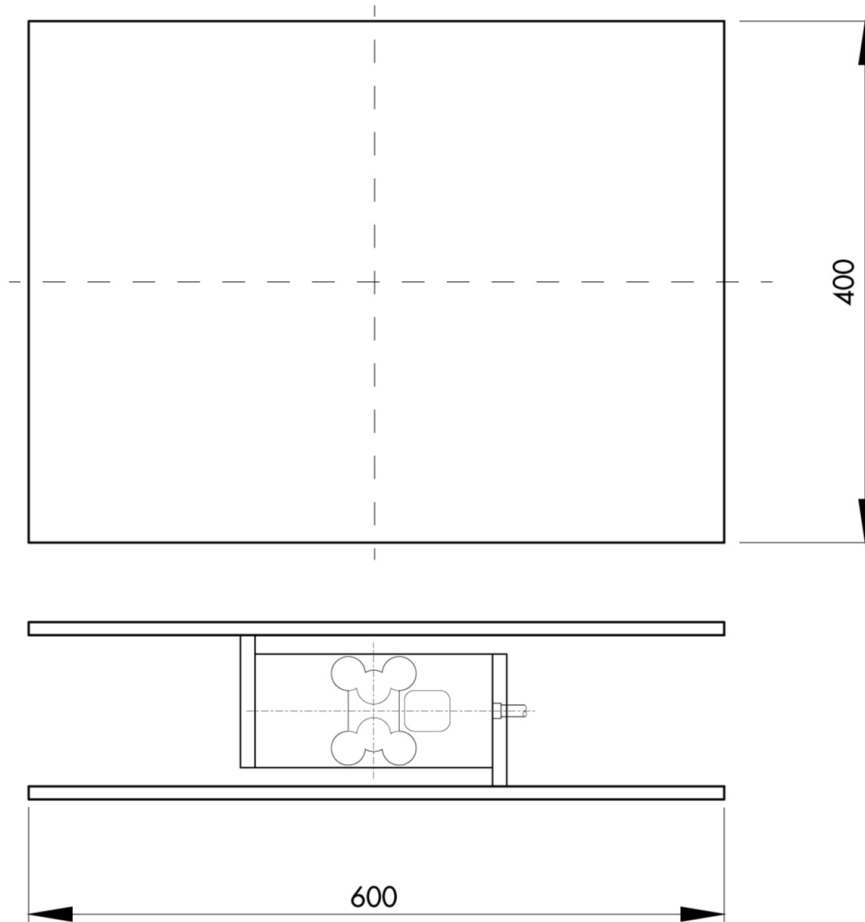
Todos los datos indicados pueden variar sin preaviso.
Todas las medidas se expresan en milímetros (mm).

Datos técnicos

PWS4420241009

Capacidad nominal (CN):	60, 120, 150, 300 Kg
Repetibilidad:	±0.02 % PN
Creep (20 Minutos):	±0.025 % PN
No linealidad de la escala completa:	0.02 % Nennleistung
Sobrecarga de seguridad:	150 % CN
Sobrecarga máxima:	250 % CN
Material:	Aluminio
Temperatura compensada:	-10 ÷ +50 °C
Temperatura de funcionamiento:	-10 ÷ +70°C
Efecto de la temperatura en cero:	0.028 % Nennleistung/°C
Efecto de la temperatura en la salida:	0.011 % salida/°C
Potencia nominal PN:	1.9 mV/V ±0.1
Saldo cero:	±5 % PN
Resistencia de aislamiento:	<1000 Ohm
Resistencia de entrada:	400 ± 20 Ohm
Resistencia de salida:	350 ±5 Ohm
Fuente de alimentación recomendada:	12 V
Tensión de alimentación máxima:	20 V
Peso:	1 Kg
Longitud del cable:	0,5 m
Histéresis:	0.02 % PN

Todos los datos indicados pueden variar sin preaviso.
Todas las medidas se expresan en milímetros (mm).

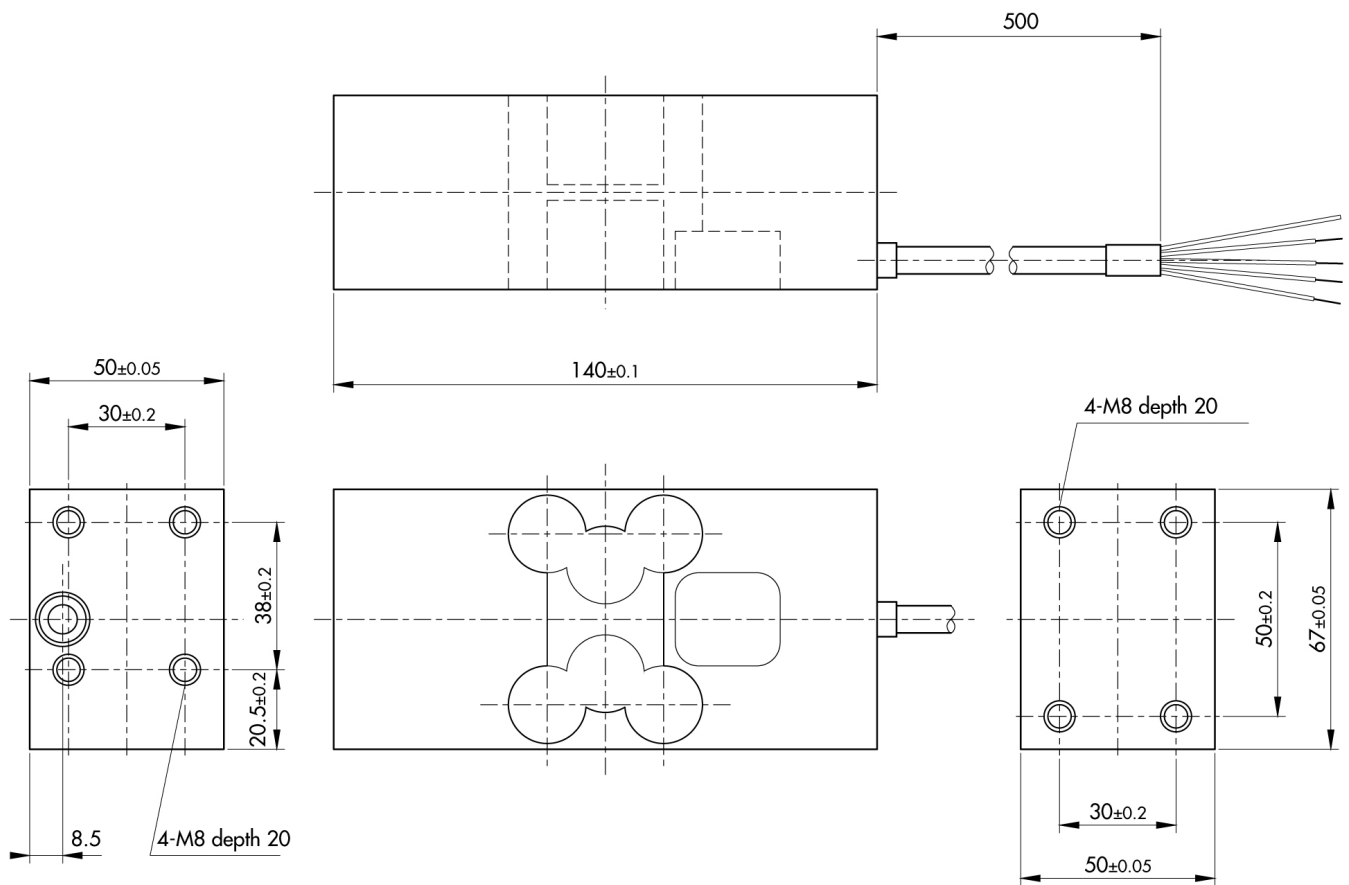

Electrical Connection

+Excitation	Red
-Excitation	White
+Signal	Green
-Signal	Blue
Shield	Cable shield

To Know

Error is within 0.02% SN applied with 1/2 of capacity at the position of 150mm of eccentricity
 The center of loading plate and the center of the load cell should be the same position

Todos los datos indicados pueden variar sin preaviso.
 Todas las medidas se expresan en milímetros (mm).



Todos los datos indicados pueden variar sin preaviso.
 Todas las medidas se expresan en milímetros (mm).