

Información general

PWS2320250223

La celda de carga BLH NOBEL KIS-9 es extremadamente precisa y robusta, es resistente a fuerzas laterales muy altas y es fácil de instalar. La celda KIS-9 tiene un punto de carga móvil y cables blindados de 4 hilos de 5 y 10 metros. La celda BLH NOBEL KIS-9 se usa para pesar silos, contenedores y tolvas, en sistemas de control, en cintas transportadoras industriales y en sistemas de medición de fuerza. La celda de carga BLH NOBEL KIS-9 también está disponible para temperaturas de - 40 a + 100 ° C a petición.



Productos relacionados sugeridos

Un sistema de pesaje de alto rendimiento debe ser preciso, perfectamente calibrado y mantenido. Para mejorar el rendimiento de la celda y optimizar su funcionamiento, es posible que necesites los siguientes productos:

Transmisor de Peso [UWT 6008](#)

Transmisor de Peso [DAT 1400](#)

Indicador de Peso [MCT 1302](#)

Tester 1008 [TESTER 1008](#)

Caja de Conexión [CGS4-C](#)

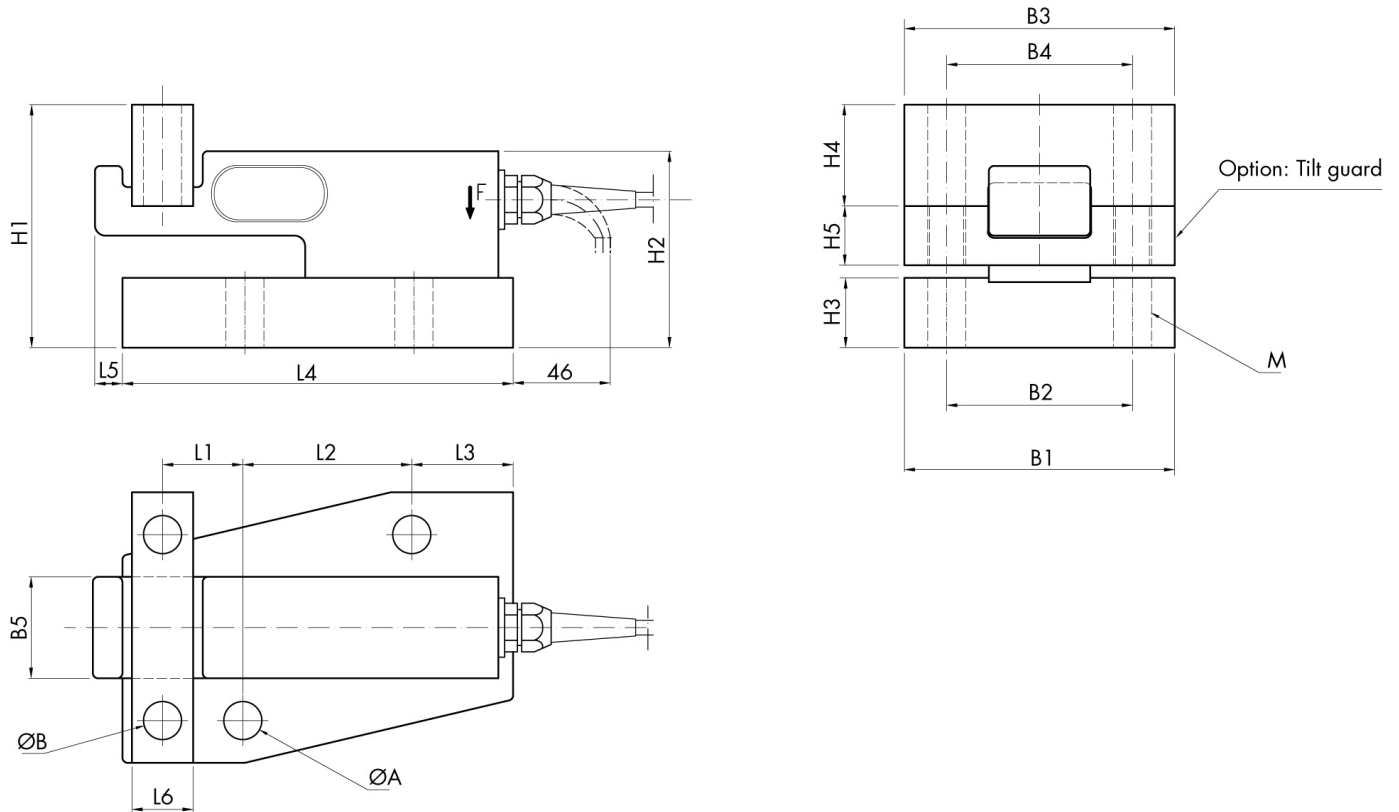
Todos los datos indicados pueden variar sin preaviso.
Todas las medidas se expresan en milímetros (mm).

Datos técnicos

PWS2320250223

Capacidad nominal CN:	5, 10, 20, 50, 100 kN
Error combinado:	±0.1 % PN
Repetibilidad:	±0.02 % PN
Creep (30 minutos):	±0.03 % CN
Sobrecarga de seguridad:	50 % CN
Sobrecarga máxima:	100 % CN
Sobrecarga lateral máxima:	100 % CN
Material:	Acero inoxidable
Grado de protección:	IP67
Temperatura de funcionamiento:	- 40 ÷ + 80 (+ 100 optional) °C
Efecto de la temperatura en cero:	±0.003 % PN/°C
Efecto de la temperatura en la salida:	±0.003 % salida/°C
Potencia nominal PN:	1.020 mV/V ±0.25 %
Saldo cero:	±2 % PN
Resistencia de entrada:	350 ±5 Ohm
Resistencia de salida:	350 ±1 Ohm
Fuente de alimentación recomendada:	5 Vdc/ac
Tensión de alimentación máxima:	18 Vdc/ca

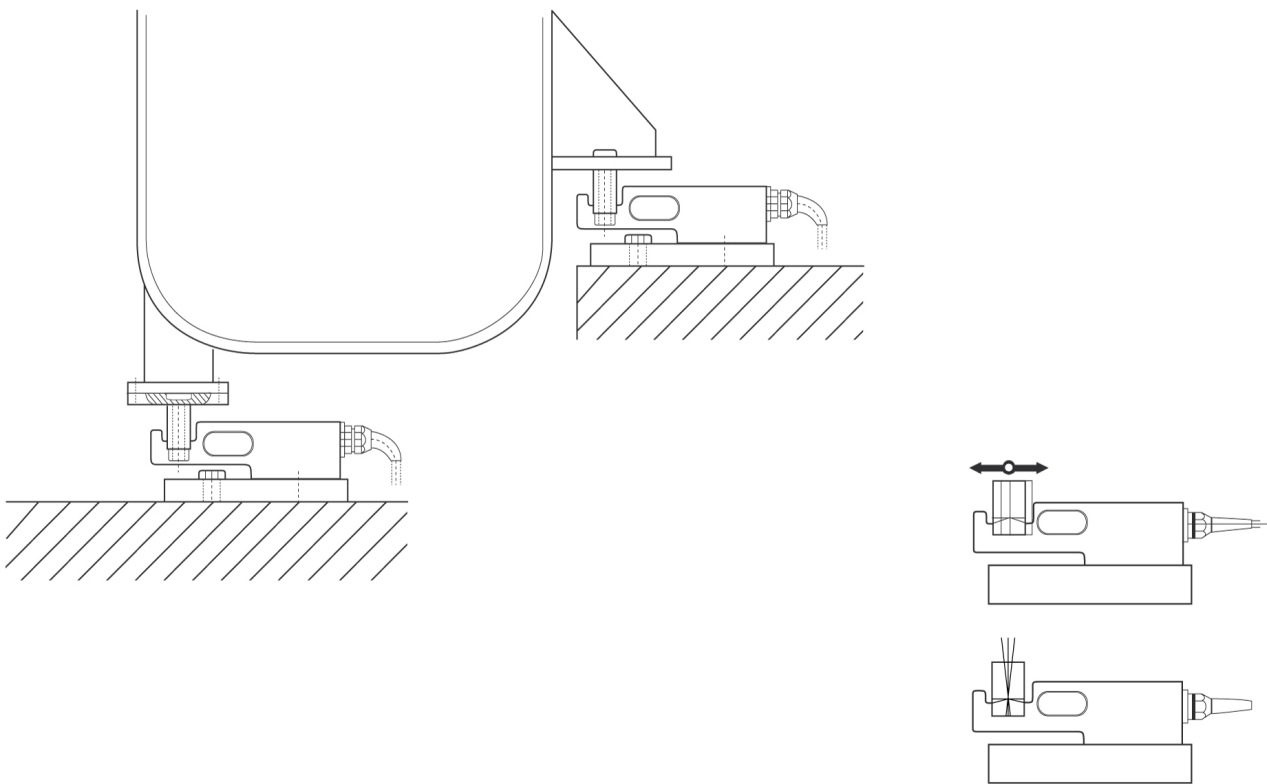
Todos los datos indicados pueden variar sin preaviso.
Todas las medidas se expresan en milímetros (mm).



RANGE kN	L1	L2	L3	L4	L5	L6	ØA	ØB	B1	B2	B3	B4	B5	H1	H2	H3	H4	H5	M
5-10-20	27	72	41	154	9	19	14	11	96	62	80	56	30	80	67	19	37	20.5	M10
50	38	80	48	185	14	29	18	18	128	88	128	88	48	115	93	33	48	28	M16
100	48	122	25	220	17	48	22	22	160	120	160	120	62	130	108	38	53	33	M20

Todos los datos indicados pueden variar sin preaviso.
 Todas las medidas se expresan en milímetros (mm).

INSTALLATION EXAMPLES



Todos los datos indicados pueden variar sin preaviso.
Todas las medidas se expresan en milímetros (mm).