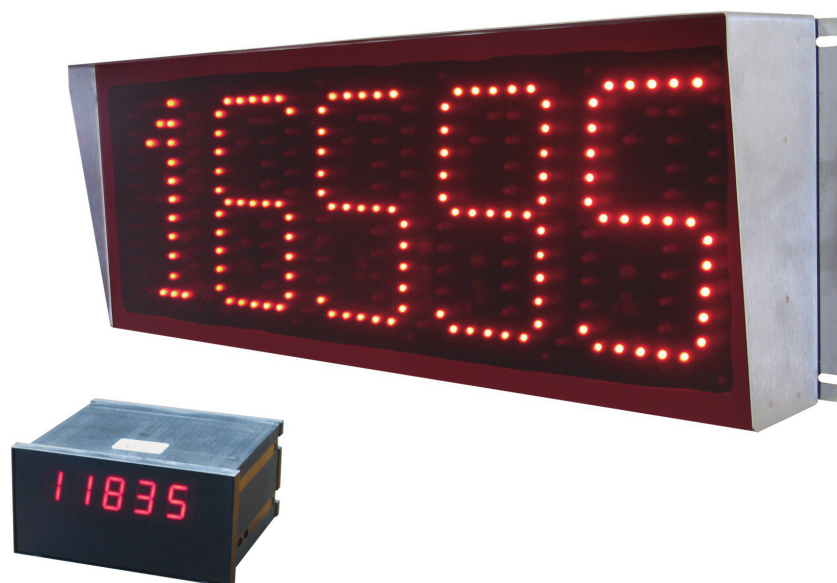


Datos técnicos

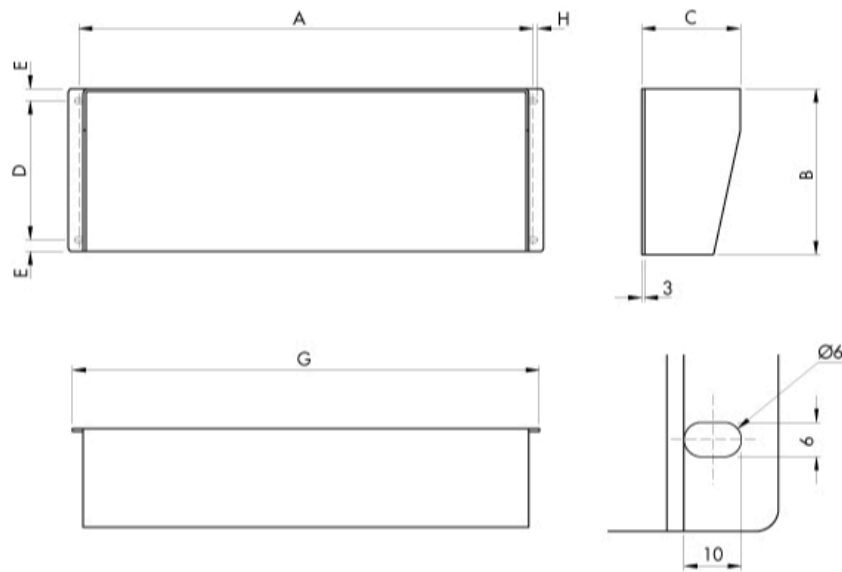
PWS14920241009

La pantalla RIP es útil y conveniente para leer el valor de peso a distancia, esto te permite conocer datos directamente desde tu estación de trabajo sin interrumpir tus actividades. La pantalla RIP lanza la señal de peso a otros dispositivos de adquisición y control. Nuestra pantalla RIP está disponible en estuche ABS y dispone de control de brillo automático. Además, nuestra pantalla RIP también tiene un conector circular con abrazadera circular.

Display:	5 digit red LED matrix 5x7 high efficiency, 5 digit red LED 7 segment (RIP H20)
Material:	acero inoxidable; Noryl autoextinguible para RIP H20
Grado de protección:	IP65, IP54 front RIP H20
Temperatura de funcionamiento:	-10 ÷ +40 °C (Humedad máxima del 85% sin condensación)
Temperatura de almacenamiento:	-20 ÷ +50 °C
Puerto serie:	RS232C o RS422/RS485 con ASCII
Fuente de alimentación:	100 ÷ 240 Vac 50/60 Hz - 25 VA, 230 Vac 50/60 Hz - 7 VA (RIP H20)
Cumplimiento normativo:	EN 61000-6-2, EN 61000-6-3, EN61010-1
Distancia de transmisión:	15m (RS232C), 1000m (RS422; RS485)
Distancia de lectura:	hasta 8 m (RIP H20); hasta 45 m (RIP HE160)
Altura de dígitos:	20 mm, 60 mm, 100 mm, 160 mm



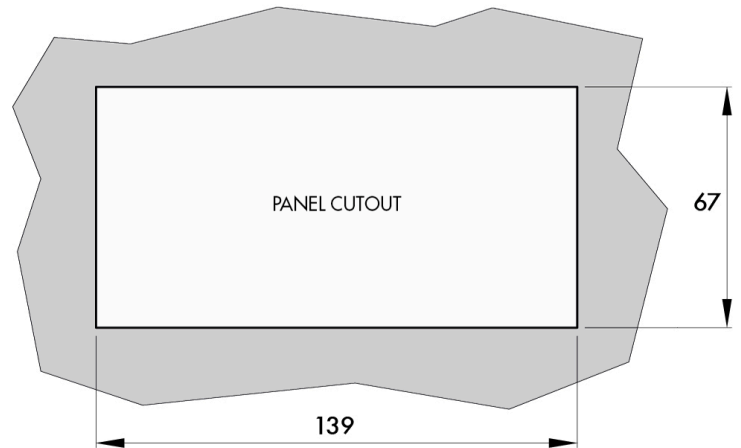
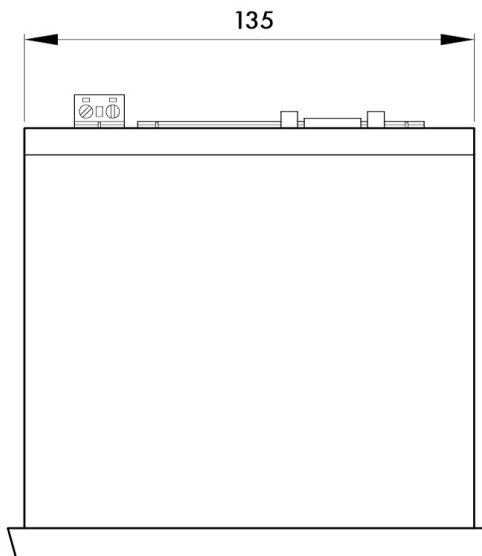
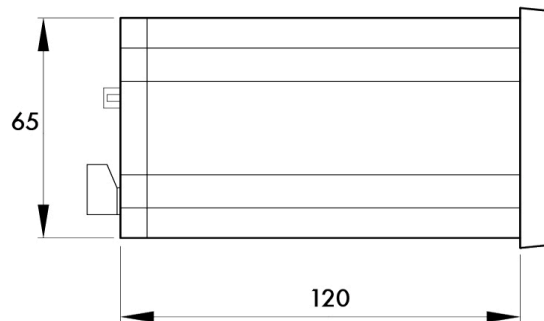
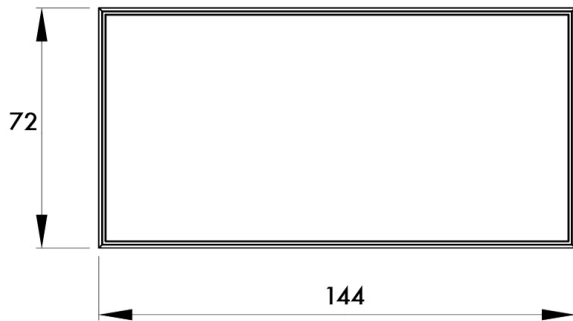
Todos los datos indicados pueden variar sin preaviso.
 Todas las medidas se expresan en milímetros (mm).



RIP	HA60	HE100	HE160
A	320	500	635
B	110	185	230
C	90	115	110
D	80	155	195
E	16	13	18
G	340	510	656
H	11	5	10

Todos los datos indicados pueden variar sin preaviso.
 Todas las medidas se expresan en milímetros (mm).

RIP H20 DIMENSIONS



Todos los datos indicados pueden variar sin preaviso.
 Todas las medidas se expresan en milímetros (mm).