

Datos técnicos

PWS16720241007

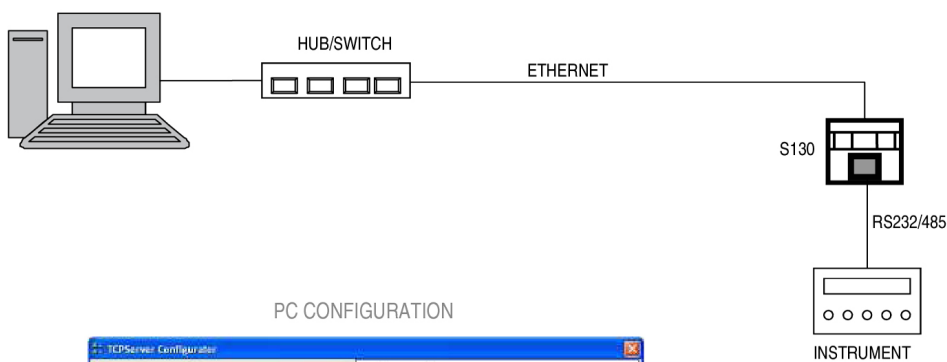
El convertidor en serie S130 Profibus / Serial Bridge se usa para la conexión en serie de varias unidades de larga distancia. Generalmente cubre distancias de 15 m a 200 m. El Serial Converter S130 tiene bloques de terminales de tornillo y se puede montar en la barra OMEGA.

Material:	NORYL UL 94 V-0 flame retardant
Temperatura de funcionamiento:	-10°C ÷ +50°C (Humedad máxima del 85% sin condensación)
Temperatura de almacenamiento:	-20 ÷ +60 °C
Puerto serie:	RS232, RS485 o Profibus DP
Fuente de alimentación:	10 - 30 Vdc
Cumplimiento normativo:	EN61000-6-2, EN61000-6-3, EN61010-1
Baud rate fieldbus:	<= 12 Mbit/sec
Dimensiones:	55mm x 90mm x 58mm (l x h x p)
Baud rate:	<= 115 kb/s (default 9600 b/s)
Aislamiento:	Clase II
Longitud del cable:	15m (RS232), 1000m (RS485)
Categoría de instalación:	Cat. II
Consumo de energía:	2 W (80 mA max @ 24 Vcc)

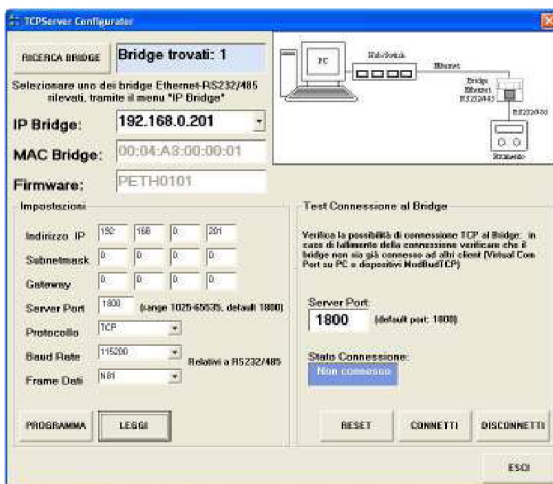


Todos los datos indicados pueden variar sin preaviso.
 Todas las medidas se expresan en milímetros (mm).

ELECTRICAL DRAWING



PC CONFIGURATION



Todos los datos indicados pueden variar sin preaviso.
 Todas las medidas se expresan en milímetros (mm).