

Technische Daten

PWS16720241009

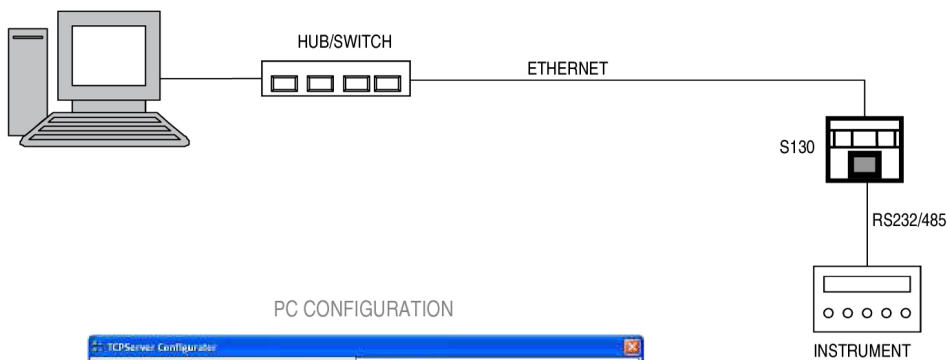
Der serielle Konverter S130 Profibus / Seriell Bridge wird für die serielle Verbindung verschiedener Langstreckengeräte verwendet. Im Allgemeinen sind Entfernungen von 15 m bis 200 m enthalten. Der serielle Konverter S130 verfügt über Schraubklemmenblöcke und kann auf einer OMEGA-Leiste montiert werden.

Material:	NORYL UL 94 V-0 flame retardant
Betriebstemperatur:	-10°C ÷ +50°C (maximale Luftfeuchtigkeit: 85% ohne Kondensation)
Lagertemperatur:	-20 ÷ +60 °C
Serienport:	RS232, RS485 o Profibus DP
Netzteil:	10 - 30 Vdc
Einhaltung gesetzlicher Vorschriften:	EN61000-6-2, EN61000-6-3, EN61010-1
Baud rate fieldbus:	<= 12 Mbit/sec
Größe:	55mm x 90mm x 58mm (l x h x p)
Baud rate:	<= 115 kb/s (default 9600 b/s)
Isolierung:	Klasse II
Kabellänge:	15m (RS232), 1000m (RS485)
Installationskategorie:	Cat. II
Energieverbrauch:	2 W (80 mA max @ 24 Vcc)

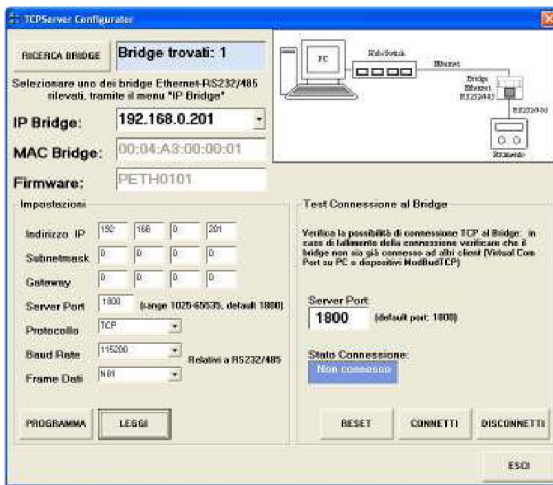


Alle angegebenen Daten können ohne vorherige Ankündigung geändert werden.
Alle angegebenen Maße sind in Millimeter (mm) ausgedrückt.

ELECTRICAL DRAWING



PC CONFIGURATION



Alle angegebenen Daten können ohne vorherige Ankündigung geändert werden.
Alle angegebenen Maße sind in Millimeter (mm) ausgedrückt.