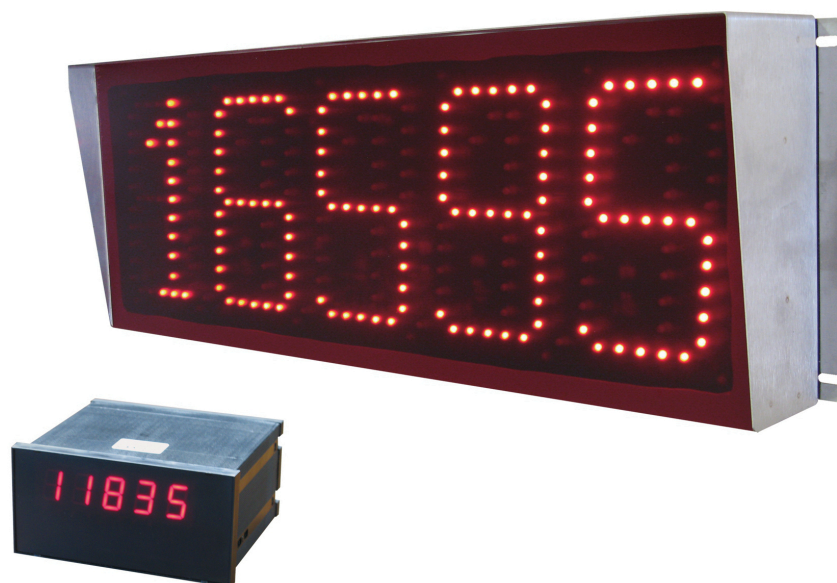


## Technische Daten

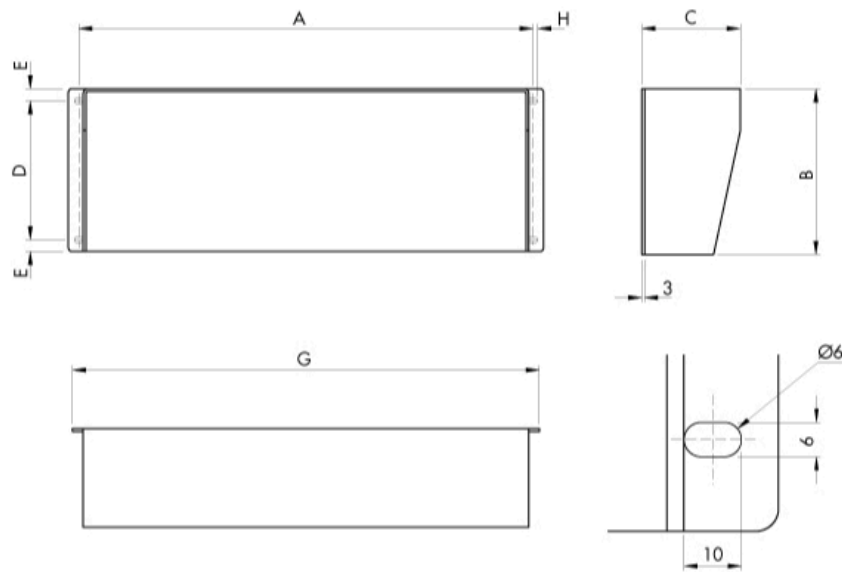
PWS14920250222

Das RIP-Display ist nützlich und praktisch zum Ablesen des Gewichtswerts aus der Entfernung. Auf diese Weise können Sie Daten direkt von Ihrer Workstation aus abrufen, ohne Ihre Aktivitäten zu unterbrechen. Das RIP-Display leitet das Gewichtssignal an andere Erfassungs- und Steuergeräte weiter. Unser RIP-Display ist im ABS-Gehäuse erhältlich und verfügt über eine automatische Helligkeitsregelung. Außerdem verfügt unser RIP-Display über einen Rundstecker mit Rundklemme.

<b>Display:</b>	5 digit red LED matrix 5x7 high efficiency, 5 digit red LED 7 segment (RIP H20)
<b>Material:</b>	rostfreier Stahl; Selbstverlöschendes Noryl für RIP H20
<b>Stärke des Schutzes:</b>	IP65, IP54 front RIP H20
<b>Betriebstemperatur:</b>	-10 ÷ +40 °C (maximale Luftfeuchtigkeit: 85 % ohne Kondensation)
<b>Lagertemperatur:</b>	-20 ÷ +50 °C
<b>Serienport:</b>	RS232C oder RS422/RS485 mit ASCII
<b>Netzteil:</b>	100 ÷ 240 Vac 50/60 Hz - 25 VA, 230 Vac 50/60 Hz - 7 VA (RIP H20)
<b>Einhaltung gesetzlicher Vorschriften:</b>	EN 61000-6-2, EN 61000-6-3, EN61010-1
<b>Übertragungsdistanz:</b>	15m (RS232C), 1000m (RS422; RS485)
<b>Leseabstand:</b>	Bis zu 8 m (RIP H20); bis zu 45 m (RIP HE160)
<b>Ziffernhöhe:</b>	20 mm, 60 mm, 100 mm, 160 mm



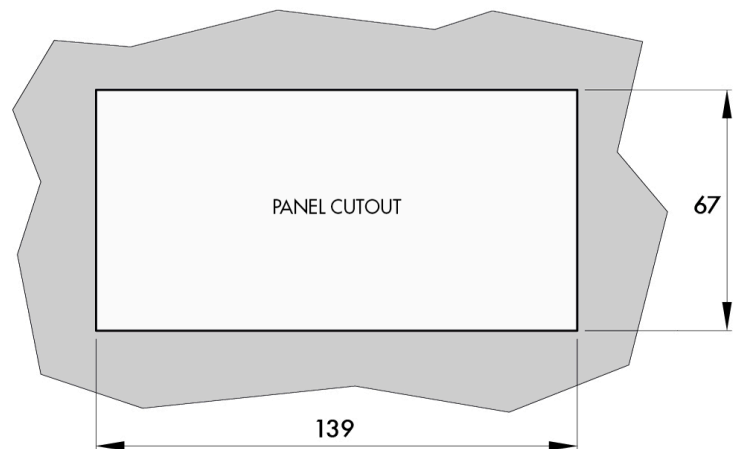
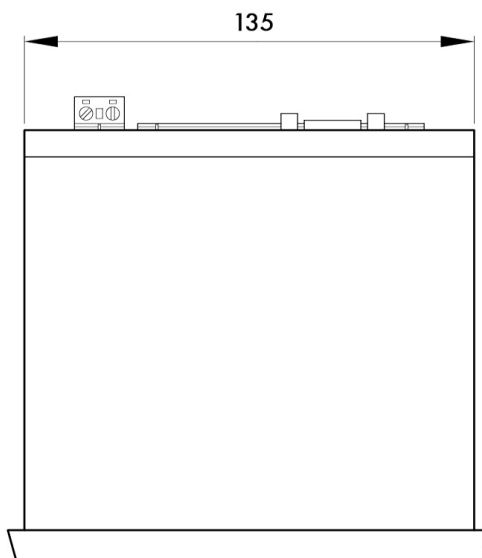
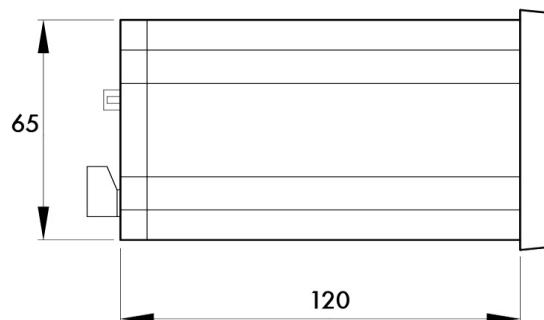
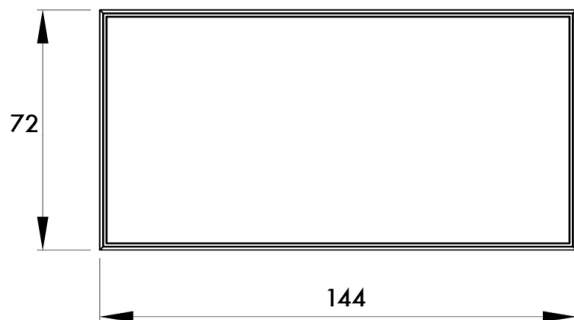
Alle angegebenen Daten können ohne vorherige Ankündigung geändert werden.  
Alle angegebenen Maße sind in Millimeter (mm) ausgedrückt.



RIP	HA60	HE100	HE160
A	320	500	635
B	110	185	230
C	90	115	110
D	80	155	195
E	16	13	18
G	340	510	656
H	11	5	10

Alle angegebenen Daten können ohne vorherige Ankündigung geändert werden.  
 Alle angegebenen Maße sind in Millimeter (mm) ausgedrückt.

## RIP H20 DIMENSIONS



Alle angegebenen Daten können ohne vorherige Ankündigung geändert werden.  
 Alle angegebenen Maße sind in Millimeter (mm) ausgedrückt.