

## Technische Daten

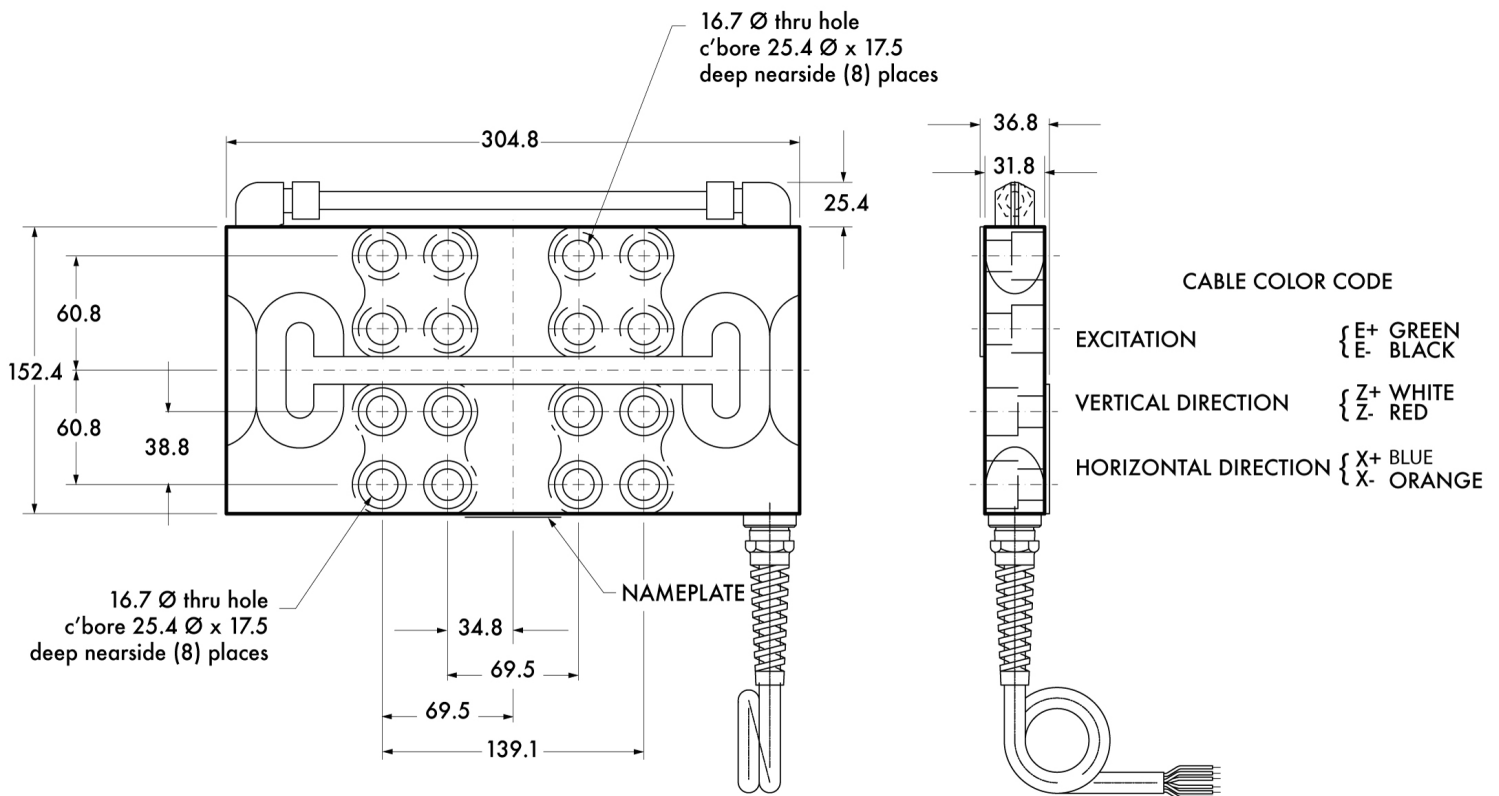
PWS11420240722

Das tensiometrische System HTU ist ein tensiometrisches System, das sich für die Verarbeitung eignet, bei der regelmäßig extrem hohe Temperaturen und strenge Arbeitsbedingungen erreicht werden. Das Design dieses Systems wurde im Feld getestet. Darüber hinaus erfolgt die Kalibrierung der HTU direkt im Werk, um die minimale Anlaufzeit zu gewährleisten.

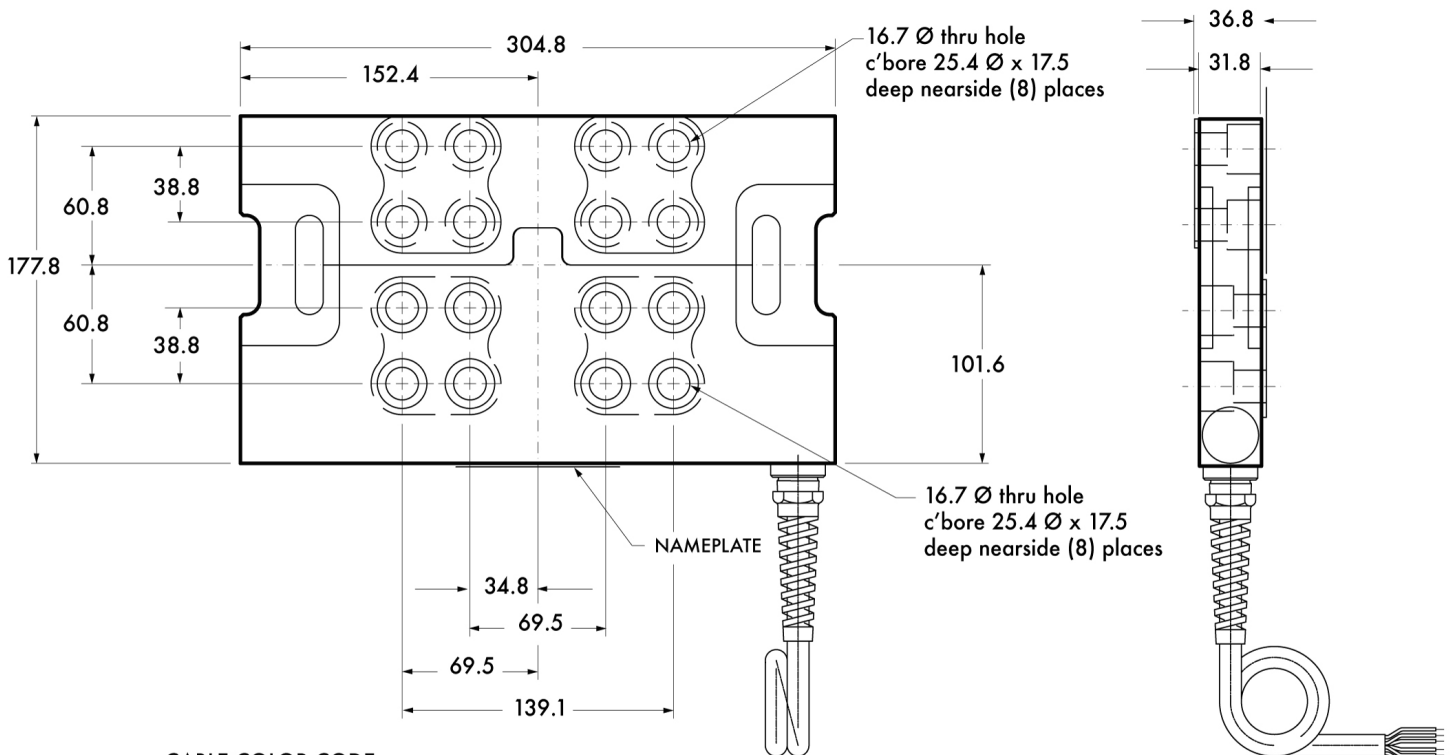
<b>Nennlasten:</b>	9, 27, 45, 89 kN
<b>Kombinierter Fehler:</b>	0.1 % Nennleistung
<b>Wiederholgenauigkeit:</b>	0.02 % Nennleistung
<b>Creep (20 Minuten):</b>	0.05 % Nennleistung
<b>Sichere Überlastung:</b>	150 % Nennlasten
<b>Maximale Überlastung:</b>	300 % Nennlasten
<b>Sichere Seitenlast:</b>	100 % Nennlasten
<b>Maximale seitliche Überlastung:</b>	300 % Nennlasten
<b>Stärke des Schutzes:</b>	IEC IP67
<b>Betriebstemperatur:</b>	-18 ÷ +149°C
<b>Lagertemperatur:</b>	-18 ÷ +121 °C
<b>Einfluss der Temperatur auf Null:</b>	0.0044 % Nennleistung/°C
<b>Einfluss der Temperatur auf den Ausgang:</b>	0.0089 % Nennleistung/°C
<b>Nennleistung:</b>	2.0 mV/V
<b>Null Balance:</b>	1.0 % Nennleistung
<b>Eingangswiderstand:</b>	185 ±10.0 Ohm
<b>Ausgangswiderstand:</b>	500 ±5.0 Ohm
<b>Empfohlene Stromversorgung:</b>	10 ÷ 15 Vcc/ca
<b>Gewicht:</b>	8.2 kg
<b>Wägezelle HTU:</b>	Edelstahl 17-4PH



Alle angegebenen Daten können ohne vorherige Ankündigung geändert werden.  
 Alle angegebenen Maße sind in Millimeter (mm) ausgedrückt.



Alle angegebenen Daten können ohne vorherige Ankündigung geändert werden.  
Alle angegebenen Maße sind in Millimeter (mm) ausgedrückt.


**CABLE COLOR CODE**

EXCITATION { E+ GREEN  
E- BLACK

VERTICAL DIRECTION { Z+ WHITE  
Z- RED

HORIZONTAL DIRECTION { X+ BLUE  
X- ORANGE