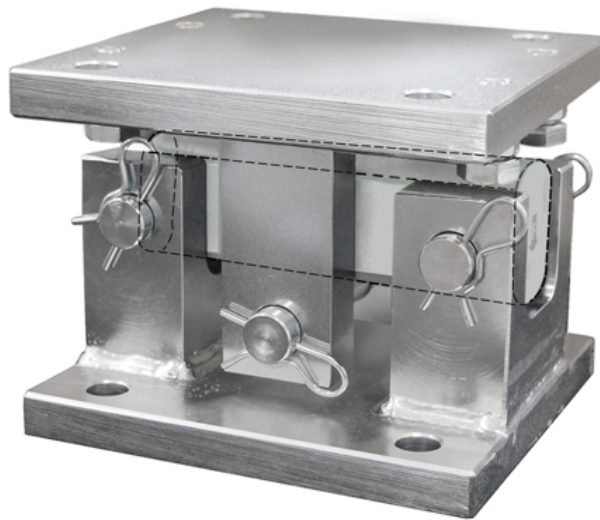


## Allgemeine Informationen

PWS27420241005

DE MOUNTING KIT ist ein hervorragendes Wägemodul für komplexe Situationen, in denen Präzision und Festigkeit erforderlich sind. Das Wägemodul DE MOUNTING KIT eignet sich zum Wiegen von Rollenbahnen, Plattformen, Trichtern und Tanks und kann Wärmeausdehnung, Verformung und Konstruktionsfehler absorbieren. DE MOUNTING KIT ist ein Zubehörteil, das einen einfachen Austausch der Zelle während der Wartung dank seiner 4 Bolzen ermöglicht. Außerdem besitzt DE MOUNTING KIT eine Anti-Kipp-Funktion. Auf Anfrage ist eine Version aus Edelstahl AISI 304 oder AISI 316 erhältlich. Bei Verwendung mit DDR-Wägezellen mit einer Kapazität von 2÷20t, 30÷50t und 75÷100t muss das DE MOUNTING KIT aus Edelstahl oder legiertem Stahl sein.



## Vorgeschlagene verwandte Produkte

Ein sortfälliges leistungsfähiges Wägesystem muss perfekt kalibriert und gewartet werden. Um die Leistungen der Wägezelle zu verbessern und ihren Betrieb zu optimieren, könnten Sie die folgenden Produkte benötigen:

**Montagezubehör** [MKX](#) ®

**Tester 1008** [TESTER 1008](#)

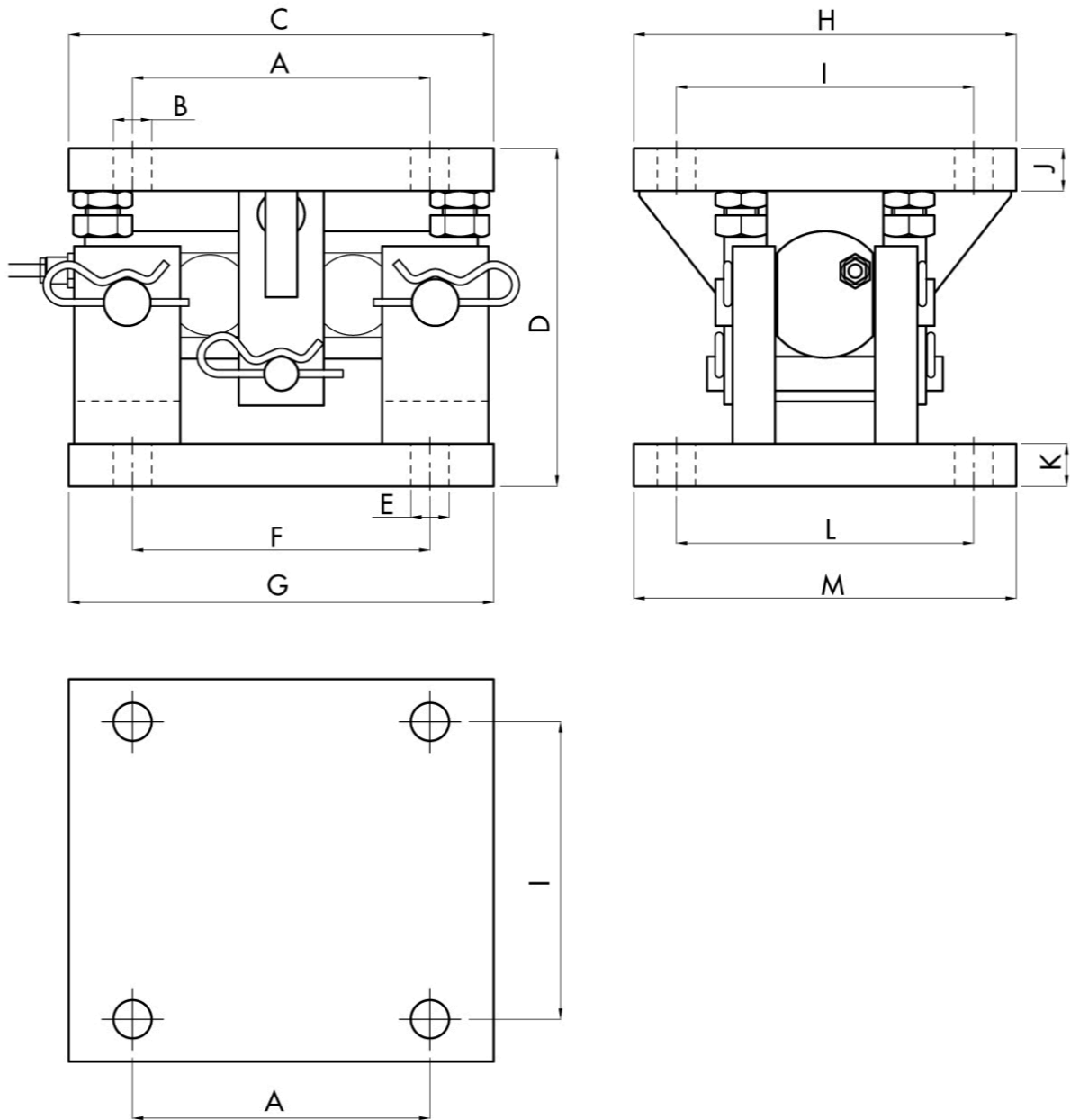
**Scherstab Wägezelle** [65023](#)

**Anschlussbox** [CGS4-C](#)

**Doppel Scherstab Wägezelle** [DDR](#)

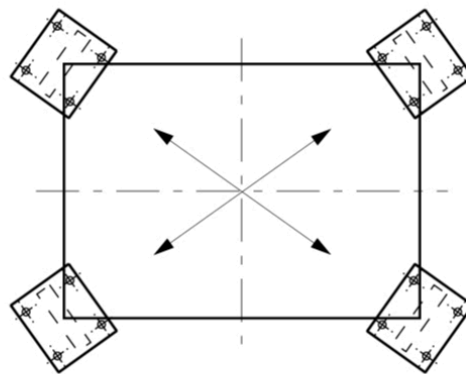
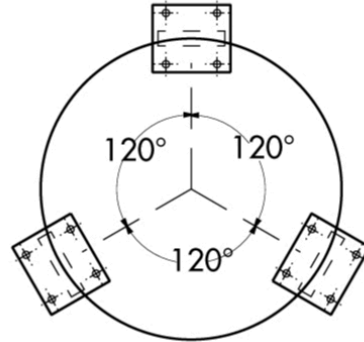
**Scherstab Wägezelle** [SBR](#)

Alle angegebenen Daten können ohne vorherige Ankündigung geändert werden.  
Alle angegebenen Maße sind in Millimeter (mm) ausgedrückt.



MODEL	CAPACITY	A	ØB	C	D	ØE	F	G	H	I	J	K	L	M	WEIGHT
DE1 AS/SS	2-20t	140	18	200	160	18	140	200	180	140	20	20	140	180	17kg
DE2 AS/SS	30-50t	175	22	300	200	22	175	300	220	175	25	25	175	220	39kg
DE3 AS/SS	75-100t	220	26	370	270	26	220	370	300	220	30	30	220	300	82kg

Alle angegebenen Daten können ohne vorherige Ankündigung geändert werden.  
 Alle angegebenen Maße sind in Millimeter (mm) ausgedrückt.



	2-20t	30-50t	75-100t	3-20t S.Steel	30-50t S.Steel	75-100t S.Steel
MAX. PERMISSIBLE SIDE LOAD OFFSET TRANSVERSE TO LOAD CELL	±5mm	±5mm	±10mm	±5mm	±5mm	±10mm
MAX. PERMISSIBLE LIFTING FORCE	6.4T	10.3T	21.1T	8T	13T	21.8T
MAX. PERMISSIBLE FORCE TRANSVERSE TO LOAD CELL	4.2T	7T	9.7T	3.6T	5.4T	7.4T
MAX. PERMISSIBLE FORCE LONGITUDINAL TO LOAD CELL	9.4T	14.6T	15.4T	7.2T	14.4T	18.4T

Alle angegebenen Daten können ohne vorherige Ankündigung geändert werden.  
 Alle angegebenen Maße sind in Millimeter (mm) ausgedrückt.