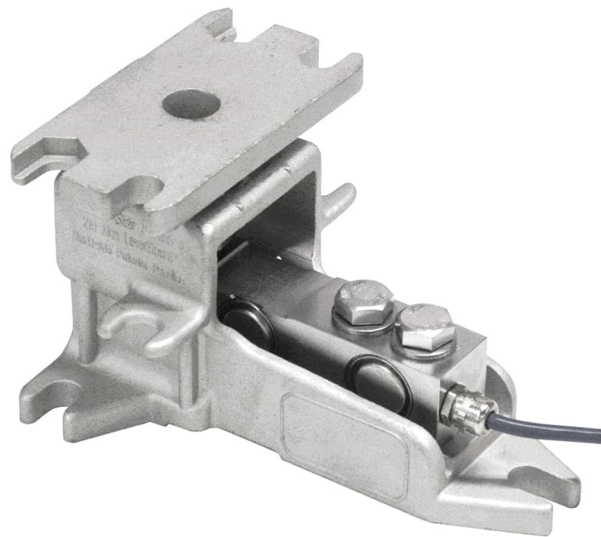


## Allgemeine Informationen

PWS2620250222

LEVERMOUNT ist das neueste und innovativste mechanische Montagesystem für Wägezellen für industrielle Wägesysteme. Das LEVERMOUNT-Wägemodul verfügt über eine Doppel Scherstab Wägezelle aus Edelstahl und einen Sockel mit drei Befestigungspunkten, die maximale Stabilität garantieren. Der Bausatz ist für radiale und tangentielle Montage leicht einstellbar. LEVERMOUNT behindert die normalen Expansions- und Kontraktionsbewegungen des Tanks nicht und ermöglicht das unabhängige Anheben des Tanks ohne Zuhilfenahme eines Hebers. Die Wägezelle und die Montagekomponente des LEVERMOUNT-Produkts können nicht separat verkauft werden. Das Wägemodul muss vollständig erworben werden (sehen Sie die Bildung).



### Vorgeschlagene verwandte Produkte

Ein sortfälliges leistungsfähiges Wägesystem muss perfekt kalibriert und gewartet werden. Um die Leistungen der Wägezelle zu verbessern und ihren Betrieb zu optimieren, könnten Sie die folgenden Produkte benötigen:

**Messverstärker** [DAT 1400](#)

**Gewichtsanzeige** [MCT 1302](#)

**Montagezubehör** [MKX](#) ®

**Montagezubehör** [MH MOUNTING KIT](#)

**Tester 1008** [TESTER 1008](#)

**Anschlussbox** [CGS4-C](#)

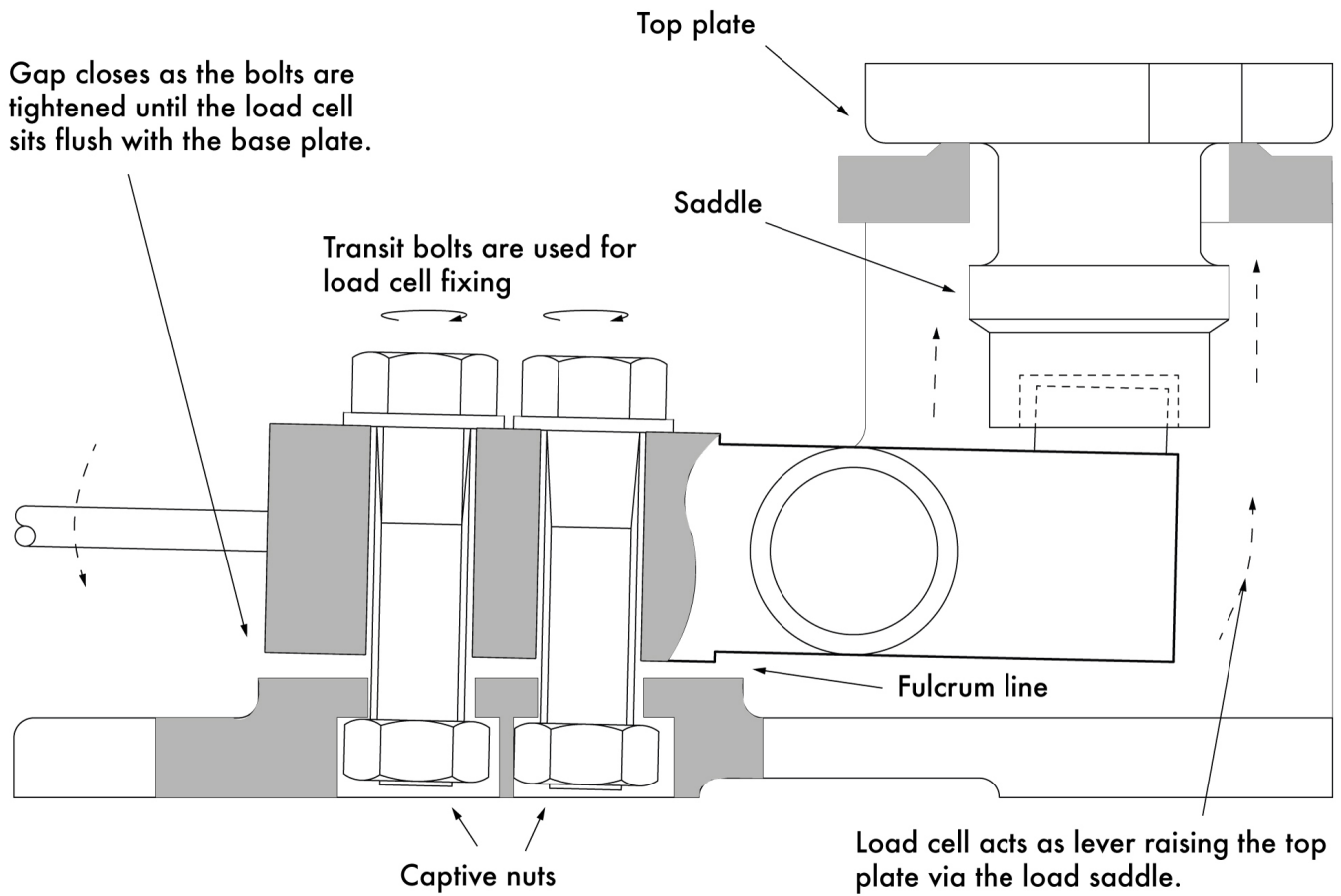
Alle angegebenen Daten können ohne vorherige Ankündigung geändert werden.  
Alle angegebenen Maße sind in Millimeter (mm) ausgedrückt.

## Technische Daten

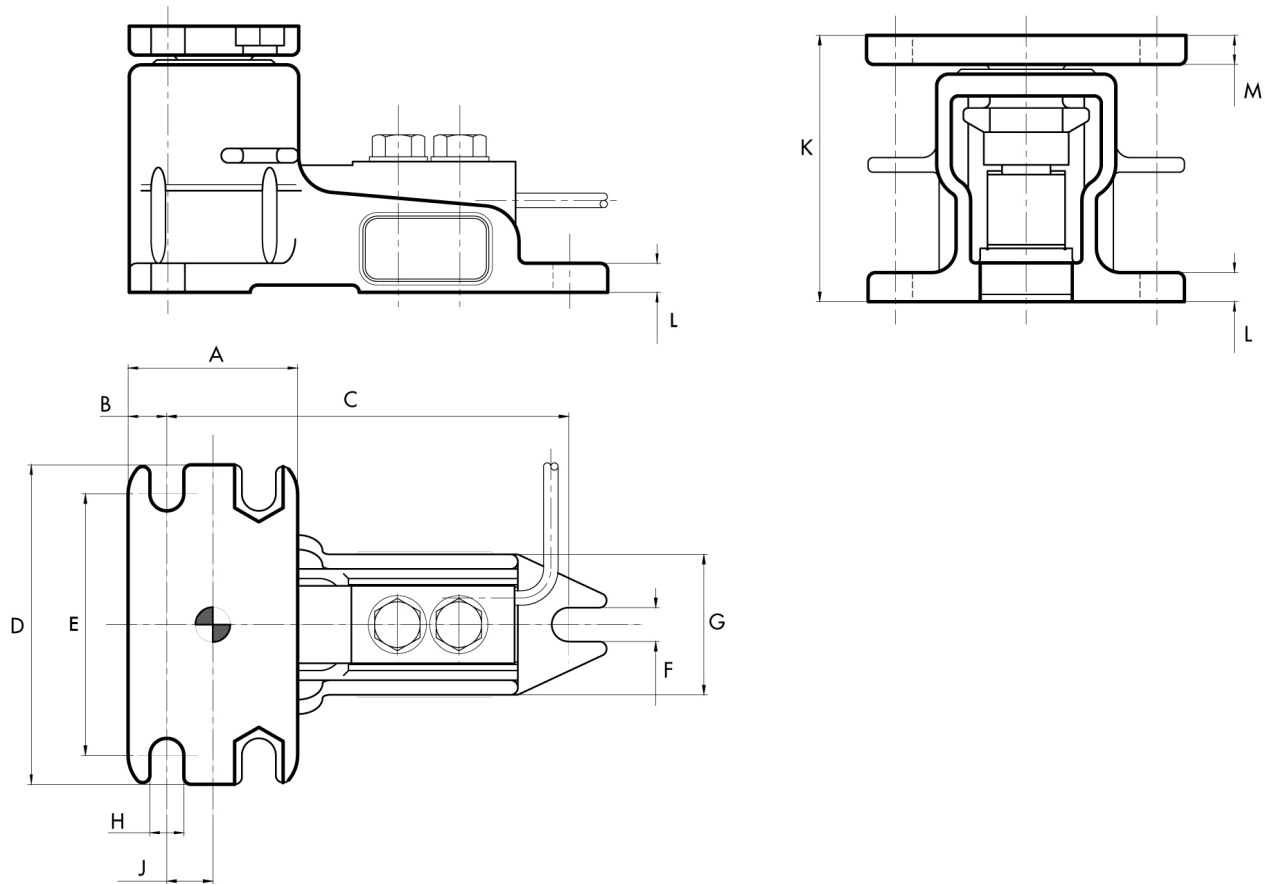
PWS2620250222

<b>Nennlasten:</b>	300, 500, 1000, 1500, 2000, 2500, 3000, 5000 Kg
<b>Kombinierter Fehler:</b>	< ±0.017 % Nennleistung
<b>Wiederholgenauigkeit:</b>	< ± 0,015 % Nennleistung
<b>Creep (30 Minuten):</b>	±0.016 % Nennleistung
<b>Sichere Überlastung:</b>	150 % Nennlasten
<b>Maximale Überlastung:</b>	200 % Nennlasten
<b>Spannkraft ohne Last:</b>	RL 300 ÷ 2000 kg: 136 Nm; RL 3000 ÷ 5000 kg: 205 Nm
<b>Stärke des Schutzes:</b>	IP68
<b>Genauigkeitsklasse:</b>	3000 OIML
<b>Flexion:</b>	0.2 ÷ 0.4 mm
<b>Kompensierte Temperatur:</b>	-10 ÷ +40°C
<b>Betriebstemperatur:</b>	-30 ÷ +70°C
<b>Einfluss der Temperatur auf Null:</b>	±0.002 % Nennleistung/°C
<b>Einfluss der Temperatur auf den Ausgang:</b>	< ± 0.0012 % Ausgang/°C
<b>Nennleistung:</b>	2 mV/V ±0.05 %
<b>Null Balance:</b>	±2 % Nennleistung
<b>Isolationswiderstand:</b>	> 5000 M Ohm @ 100 Vdc
<b>Eingangswiderstand:</b>	400 ±20 Ohm
<b>Ausgangswiderstand:</b>	350 ±3 Ohm
<b>Empfohlene Stromversorgung:</b>	5 ÷ 15 Vcc/ca

Alle angegebenen Daten können ohne vorherige Ankündigung geändert werden.  
 Alle angegebenen Maße sind in Millimeter (mm) ausgedrückt.



Alle angegebenen Daten können ohne vorherige Ankündigung geändert werden.  
 Alle angegebenen Maße sind in Millimeter (mm) ausgedrückt.



PORTATA kg	A	B	C	D	E	F	G	H	J	K	L	M
20, 50, 100, 200	70	16	147	100	80	9	55	9	19	80	7	8
300, 500, 1000, 2000	70	16	168	132	108	14	60	14	19	110	12	12
3000, 5000	100	25	225	190	150	22	80	22	25	166	15	20

Alle angegebenen Daten können ohne vorherige Ankündigung geändert werden.  
 Alle angegebenen Maße sind in Millimeter (mm) ausgedrückt.