

## Allgemeine Informationen

PWS320240722

Die universelle CVF-Wägezelle aus Edelstahl verfügt über hervorragende Linearitäts- und Präzisionseigenschaften, eine Überlastfestigkeit von über 300% und einen wasserdichten Schutz für den Einsatz unter schwierigen Umgebungsbedingungen. Die CVF-Zelle ist so ausgelegt, dass sie seitlichen Belastungen standhält und sowohl mit Zugkraft als auch mit Kompression arbeiten kann. Diese Wägezelle ist auch in einer speziellen Hochtemperaturversion erhältlich und kann an die Kundenbedürfnisse angepasst werden.



## Vorgeschlagene verwandte Produkte

Ein sortfälliges leistungsfähiges Wägesystem muss perfekt kalibriert und gewartet werden. Um die Leistungen der Wägezelle zu verbessern und ihren Betrieb zu optimieren, könnten Sie die folgenden Produkte benötigen:

**Messverstärker** [UWT 6008](#)

**Messverstärker** [DAT 1400](#)

**Montagezubehör** [DE MOUNTING KIT](#)

**Tester 1008** [TESTER 1008](#)

**Anschlussbox** [CGS4-C](#)

**Doppel Scherstab Wägezelle** [DDR](#)

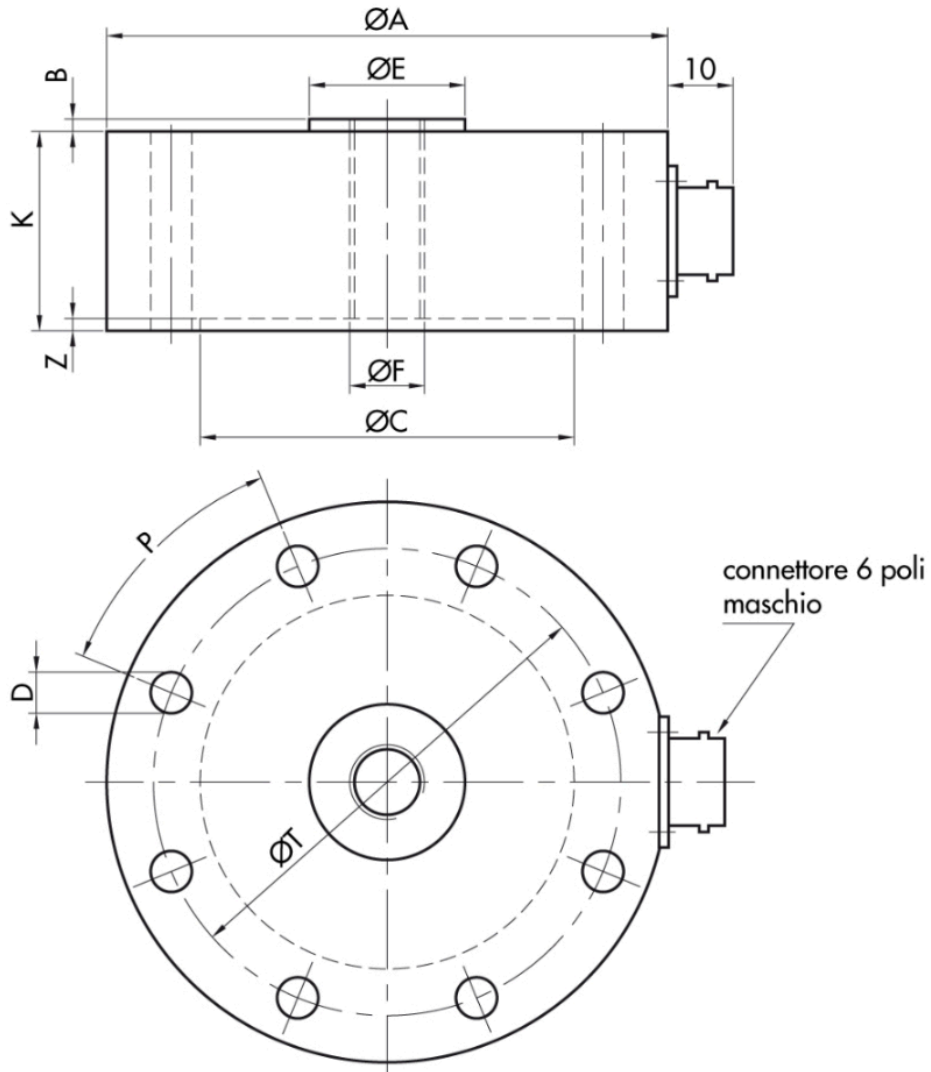
Alle angegebenen Daten können ohne vorherige Ankündigung geändert werden.  
Alle angegebenen Maße sind in Millimeter (mm) ausgedrückt.

## Technische Daten

PWS320240722

<b>Nennlasten:</b>	0.5 ÷ 5000 kN
<b>Kombinierter Fehler:</b>	±0.05 % Nennleistung
<b>Wiederholgenauigkeit:</b>	±0.02 % Nennleistung
<b>Creep (20 Minuten):</b>	±0.02 % Nennleistung
<b>Sichere Überlastung:</b>	150 % Nennlasten
<b>Maximale Überlastung:</b>	> 300 % Nennlasten
<b>Material:</b>	Rostfreier Stahl AISI 17-4PH
<b>Stärke des Schutzes:</b>	IP65
<b>Flexion:</b>	0.2 mm
<b>Kompensierte Temperatur:</b>	-10 ÷ +50 °C
<b>Betriebstemperatur:</b>	-20 ÷ +70 °C
<b>Einfluss der Temperatur auf Null:</b>	< ±0.005 % Nennleistung/°C
<b>Einfluss der Temperatur auf den Ausgang:</b>	< ±0.005 % Nennleistung/°C
<b>Nennleistung:</b>	2.0 mV/V ±0.1 %
<b>Null Balance:</b>	< ±1.5 % Nennleistung
<b>Isolationswiderstand:</b>	> 5000 MOhm
<b>Eingangswiderstand:</b>	700 ± 20 Ohm (350 Ohm carrying capacity 1000÷5000 kN)
<b>Ausgangswiderstand:</b>	700 ±5 Ohm (350 Ohm capacity 1000÷5000 kN)
<b>Empfohlene Stromversorgung:</b>	2 ÷ 15 Vdc/ac

Alle angegebenen Daten können ohne vorherige Ankündigung geändert werden.  
Alle angegebenen Maße sind in Millimeter (mm) ausgedrückt.

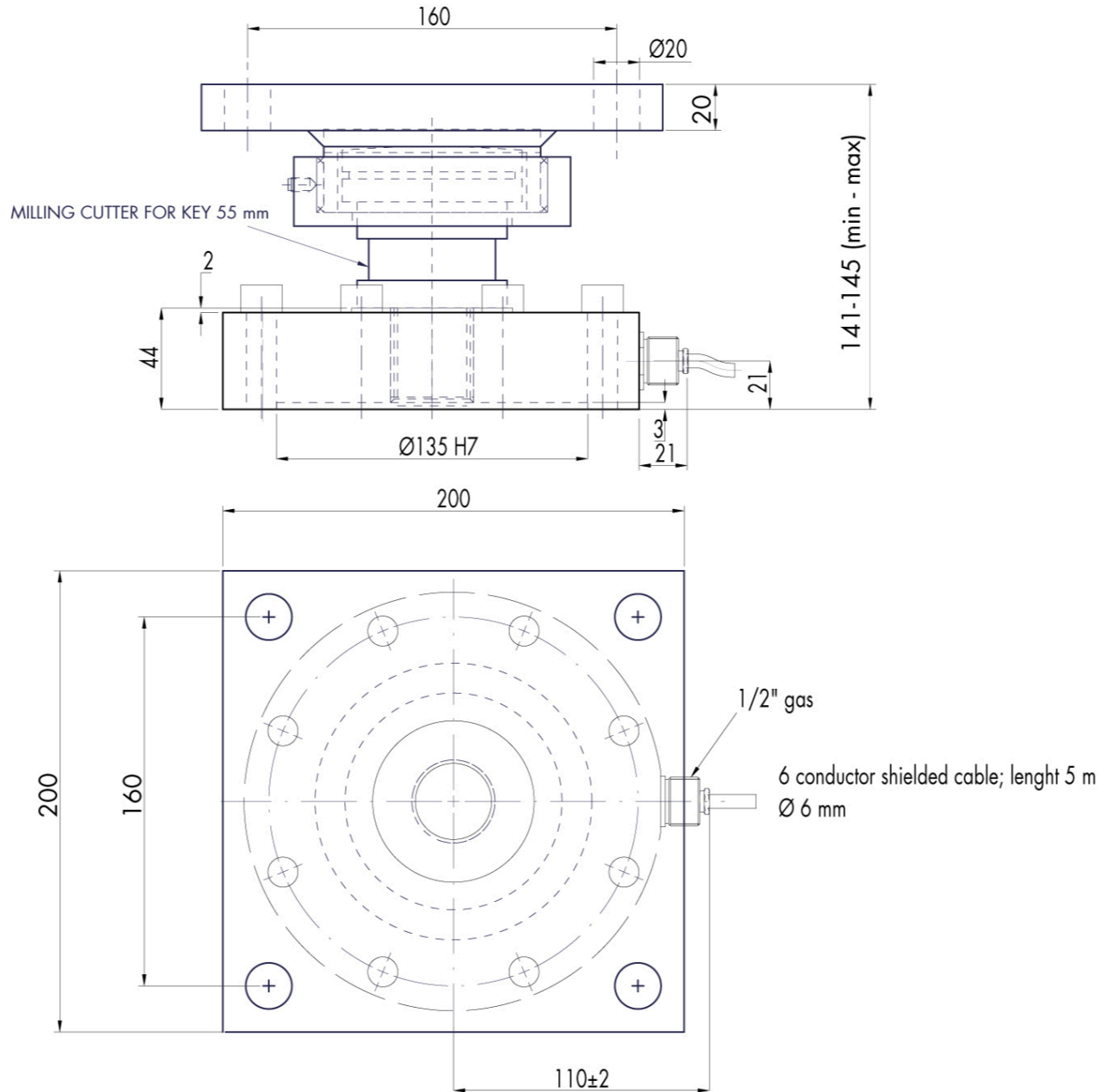


RANGE kN	ØA	B	ØC	ØD	ØE	ØF	K	ØT	P	Z
0,5÷10	90	2	60	4-6.6	25	M12x1.75	32	75	4x90°	2
20÷50	150	2	105	8-11	55	M24x2	38	130	8x45°	2
100÷200	181.5	2	135	8-13	70	M36x3	42	160	8x45°	3
500	240	2	160	12-17	90	M45x3	60	200	12x30°	3
1000	295	5	200	16-21	127	M80x4	100	250	16x22°30'	4
2000	390	3	270	24-26	190	M120x4	120	330	24x15°	4
5000	447	3	330	24-32	250	M180x6	160	390	24x15°	4

Electrical Connection	
+Excitation	Red
-Excitation	Black
+Signal	Green
-Signal	White
+Sense	Blue
-Sense	Brown
Shield	Cable shield

Alle angegebenen Daten können ohne vorherige Ankündigung geändert werden.  
 Alle angegebenen Maße sind in Millimeter (mm) ausgedrückt.

### SPECIAL MOUNTING ASSEMBLY FOR CVF 200 kN



Alle angegebenen Daten können ohne vorherige Ankündigung geändert werden.  
 Alle angegebenen Maße sind in Millimeter (mm) ausgedrückt.