

## Allgemeine Informationen

PWS1120241008

Die TRZ Zuglast Wägezelle aus Edelstahl wurde für das industrielle Wiegen von kleinen Tanks und Trichtern entwickelt. Die TRZ Zuglast Wägezelle zeichnet sich durch hervorragende Linearität und Präzision aus, hält Überlastung von über 300% stand und ist wetterfest für den Einsatz unter schwierigen Umgebungsbedingungen. Die TRZ Zuglast Wägezelle ist in einer speziellen Hochtemperaturversion erhältlich und kann individuell angepasst werden.



## Vorgeschlagene verwandte Produkte

Ein sortfälliges leistungsfähiges Wägesystem muss perfekt kalibriert und gewartet werden. Um die Leistungen der Wägezelle zu verbessern und ihren Betrieb zu optimieren, könnten Sie die folgenden Produkte benötigen:

**Messverstärker** [DAT 1400](#)

**Gewichtsanzeige** [MCT 1302](#)

**Tester** [1008 TESTER 1008](#)

**Anschlussbox** [CGS4-C](#)

**Universale Wägezelle** [CS30](#)

**S-art Wägezelle** [TRP](#)

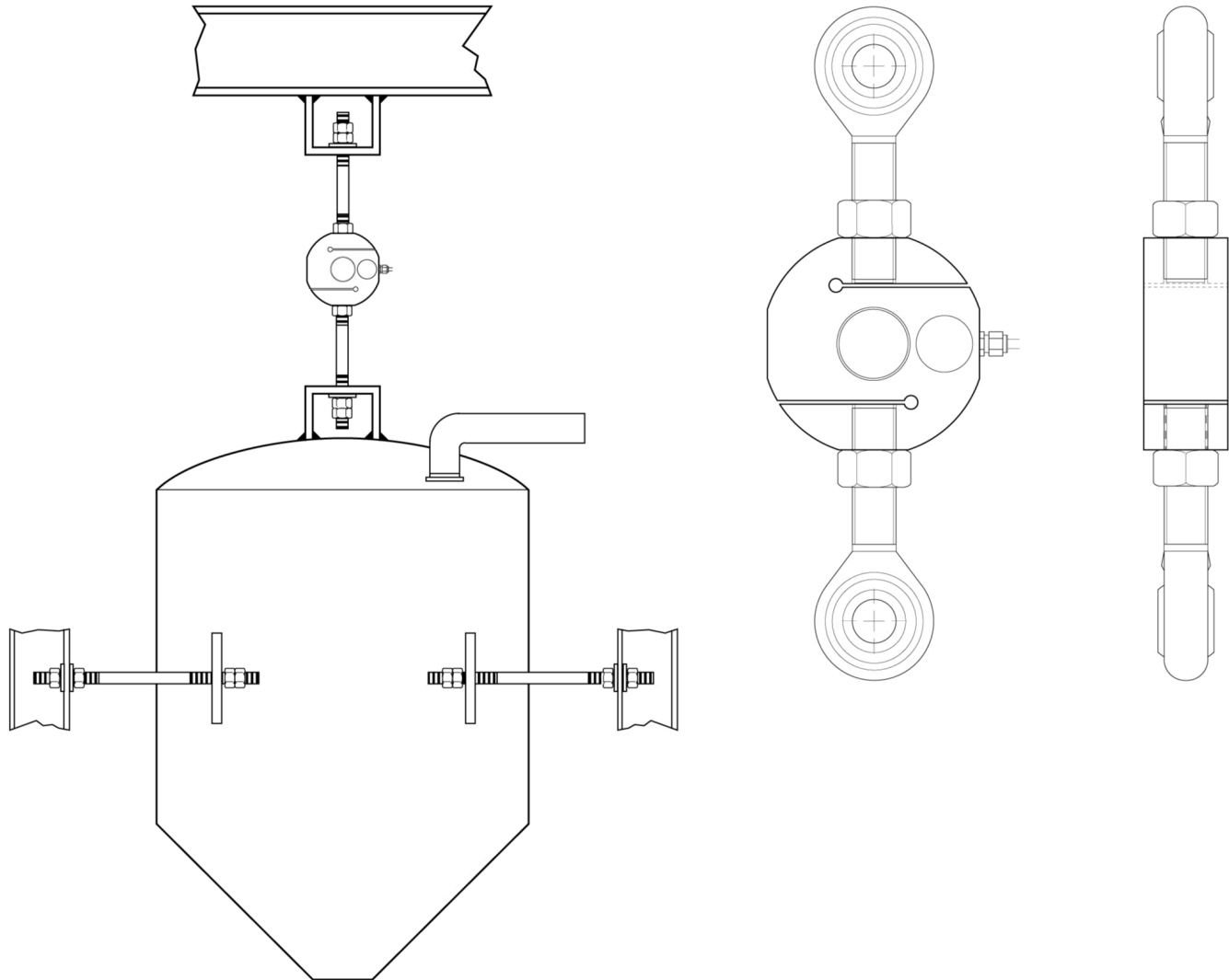
Alle angegebenen Daten können ohne vorherige Ankündigung geändert werden.  
Alle angegebenen Maße sind in Millimeter (mm) ausgedrückt.

## Technische Daten

PWS1120241008

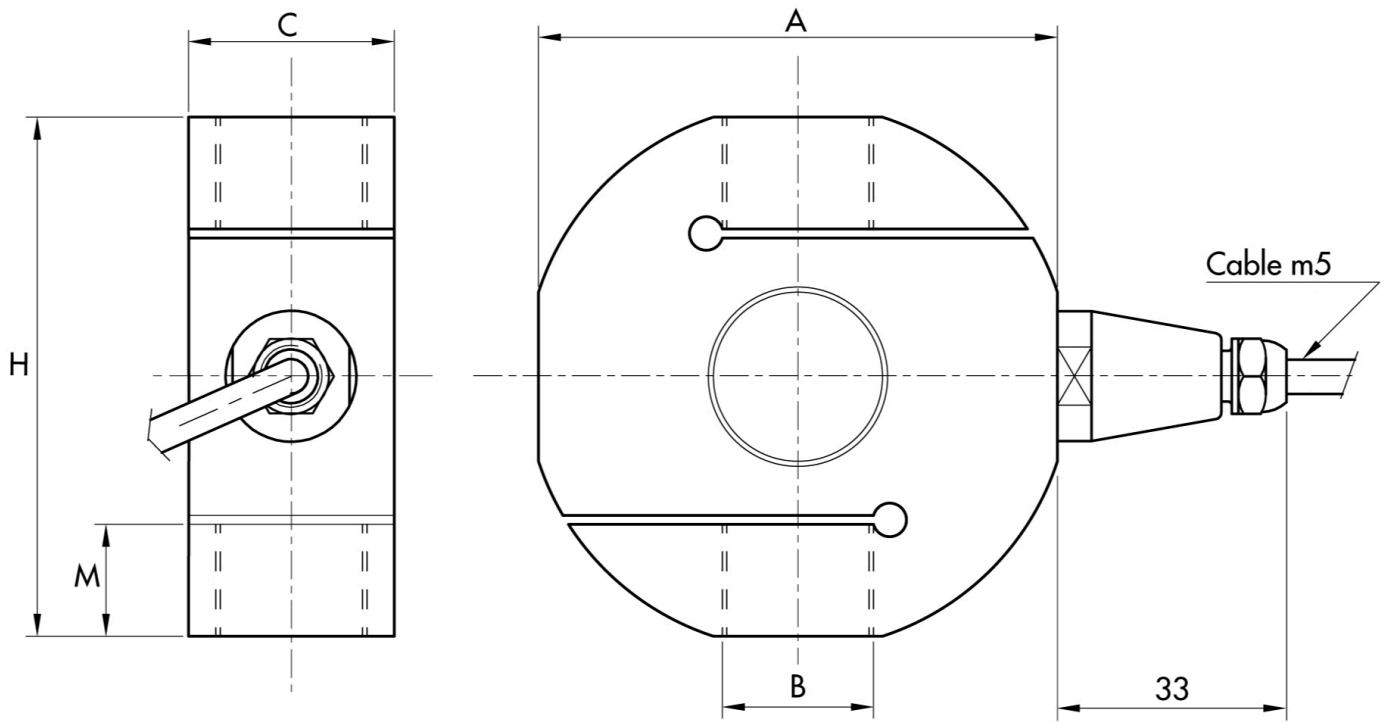
<b>Nennlasten:</b>	100, 250, 500, 750, 1000, 2500, 5000, 7500, 10000 Kg
<b>Kombinierter Fehler:</b>	±0.03 % Nennleistung
<b>Wiederholgenauigkeit:</b>	±0.01 % Nennleistung
<b>Creep (20 Minuten):</b>	±0.02 % Nennleistung
<b>Sichere Überlastung:</b>	150 % Nennlasten
<b>Maximale Überlastung:</b>	> 300 % Nennlasten
<b>Material:</b>	Rostfreier Stahl AISI 17-4PH
<b>Stärke des Schutzes:</b>	IP68
<b>Flexion:</b>	0.4 mm
<b>Kompensierte Temperatur:</b>	-10 ÷ +50°C
<b>Betriebstemperatur:</b>	-20 ÷ +70°C
<b>Einfluss der Temperatur auf Null:</b>	±0.005 % Nennleistung/°C
<b>Einfluss der Temperatur auf den Ausgang:</b>	±0.005 % Ausgang/°C
<b>Nennleistung:</b>	2.0 mV/V ±0.1 %
<b>Null Balance:</b>	±2 % SN
<b>Isolationswiderstand:</b>	> 5000 MOhm
<b>Eingangswiderstand:</b>	350 ±10 Ohm
<b>Ausgangswiderstand:</b>	350 ±10 Ohm
<b>Empfohlene Stromversorgung:</b>	5 ÷ 15 Vdc/ac

Alle angegebenen Daten können ohne vorherige Ankündigung geändert werden.  
Alle angegebenen Maße sind in Millimeter (mm) ausgedrückt.


**Electrical Connections**

+Excitation	Red
-Excitation	Black
+Sense	Blue
-Sense	Brown
+Signal	Green
-Signal	White
Shield	Cable shield

Alle angegebenen Daten können ohne vorherige Ankündigung geändert werden.  
 Alle angegebenen Maße sind in Millimeter (mm) ausgedrückt.



Capacity kg	A	B	C	H	M
100-200	61	M12x2	23	60	14
500-1000	78	M16x2	30	75	19
2000-2500	78	M20x1.5	30	75	20
5000	95	M24x2	30	90	23
10000	130	M36x3	45	140	38

Alle angegebenen Daten können ohne vorherige Ankündigung geändert werden.  
 Alle angegebenen Maße sind in Millimeter (mm) ausgedrückt.